



Der Rhonegletscher und Gletsch im Wandel der Zeit

Ahmetovic Nejla, Künzi Mirjam, Stadler Suvi, Staubli
Jasmin, Zemp Estelle

Leitung: Prof. Dr. Lorenz Hurni, Prof. Dr. Martin Raubal
Betreuung: Adrian Sarbach, Dr. Christian Häberling

3. Juni 2022, Zürich

Übersicht

- **Einführung** (Fragestellung und Methodik)
- **Hintergrund Gletscherrückgang und Rhonegletscher**
- **Schwerpunkt Vorgelände und Gletschersee**
 - Besonderheit des Vorgeländes
 - Entwicklung und Zukunft des Gletschersees
- **Schwerpunkt Tourismus**
 - Gletsch als inneralpiner Knotenpunkt
 - Historische Entwicklung
 - Zukunftsausblick
- **Fazit**
- **Reflexion zum Arbeitsprozess**

Der Rhonegletscher und Gletsch im Wandel der Zeit

Der Einfluss des Rhonegletschers und der Entwicklung der Verkehrsinfrastruktur auf die Umwelt im Gletschervorfeld und den Tourismus in Gletsch seit Mitte des 19. Jahrhunderts

Fragestellung

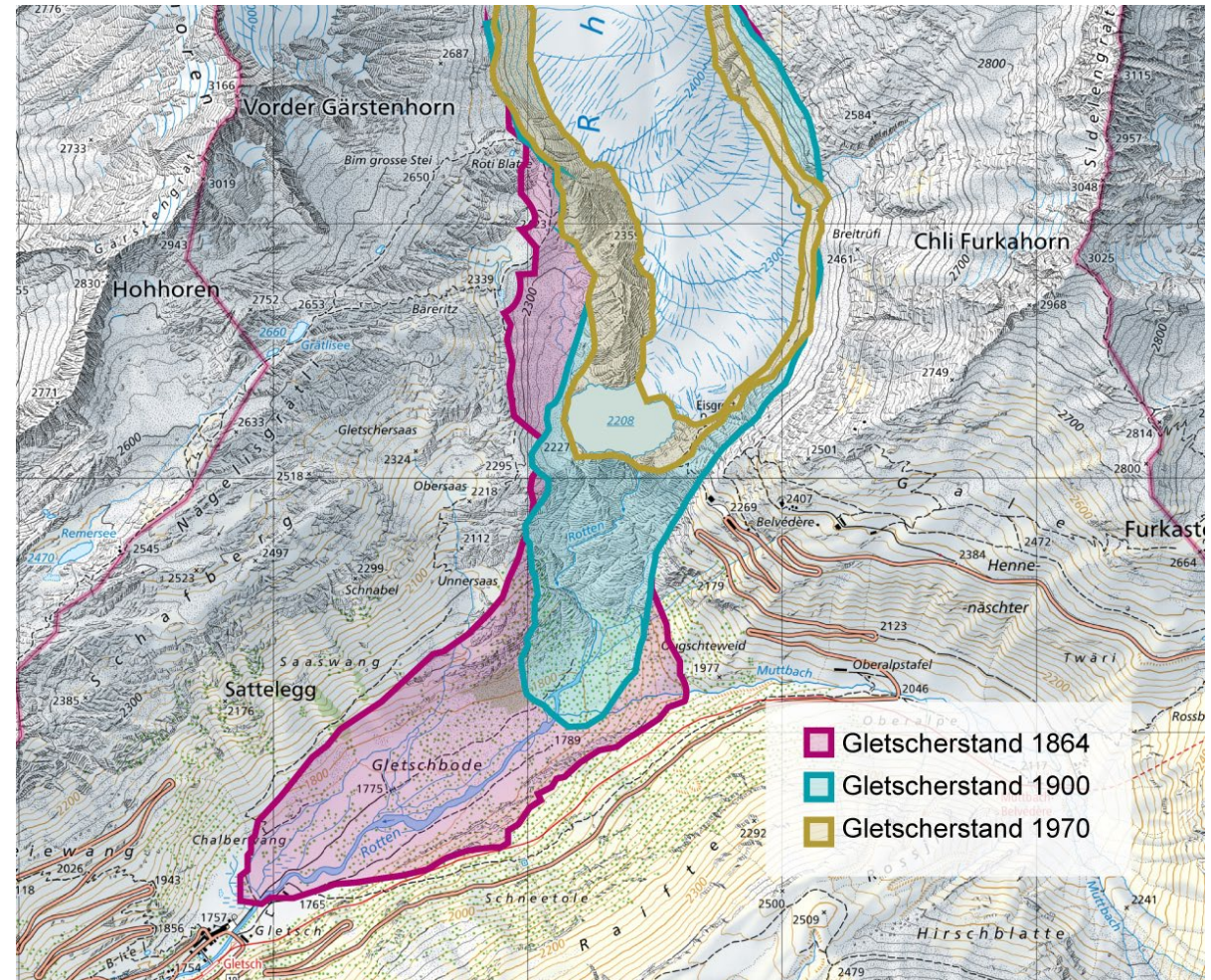
“Wie wurden die Umwelt im Gletschervorfeld und der Tourismus bei Gletsch bis zum heutigen Zeitpunkt durch den Rhonegletscher beeinflusst und welche Auswirkungen wird dessen Rückgang zukünftig noch haben?”

Methodik

- Recherche mithilfe von Printmedien, Karten und Fotografien, sowie einem Interview
- Identifikation der markantesten Entwicklungen im Gebiet
- Kartenherstellung

Hintergrund Gletscherrückgang und Rhonegletscher

- **Gletscherrückgang**
 - Rückgang seit dem Ende der kleinen Eiszeit um 1850
 - Einfluss des Klimawandels
 - Bis 2100: 80-90% der Gletscher komplett geschmolzen
- **Rhonegletscher**
 - Talgletscher in Urner Alpen (Wallis)
 - ca. 15 km² Fläche, 8 km Länge



Schwerpunkt Vorgelände und Gletschersee



Vorgelände

- **Charakter**
 - Befindet sich im ständigen Wandel
- **Lebensraum**
 - Verschiedene Sukzessionsstadien
 - Wertvoller Lebensraum für gefährdete Arten
- **Nationale und internationale Bedeutung**
 - Bundesinventar der Landschaften und Naturdenkmäler von nationaler Bedeutung
 - Bundesinventar der Auengebiete
 - Ramsar-Feuchtgebiet
 - Geotope der Schweiz



Gletschersee

- Entwicklung

- Wie ge

Gefahre

- Wass

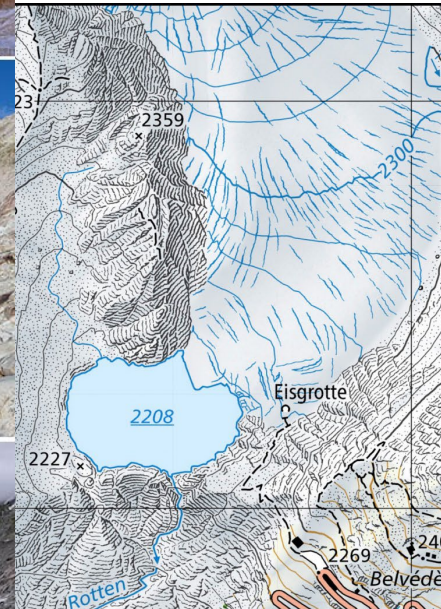
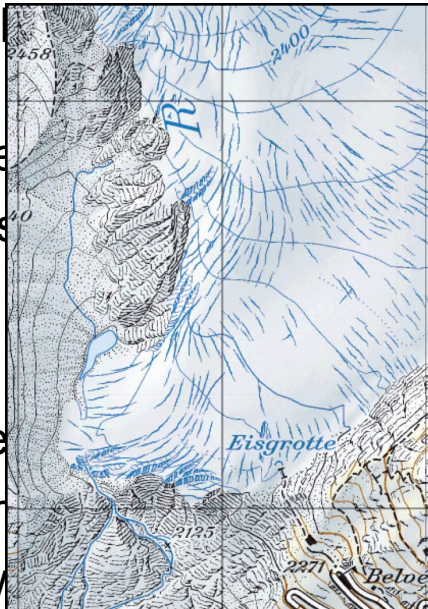
- Natu

Chance

- Stron

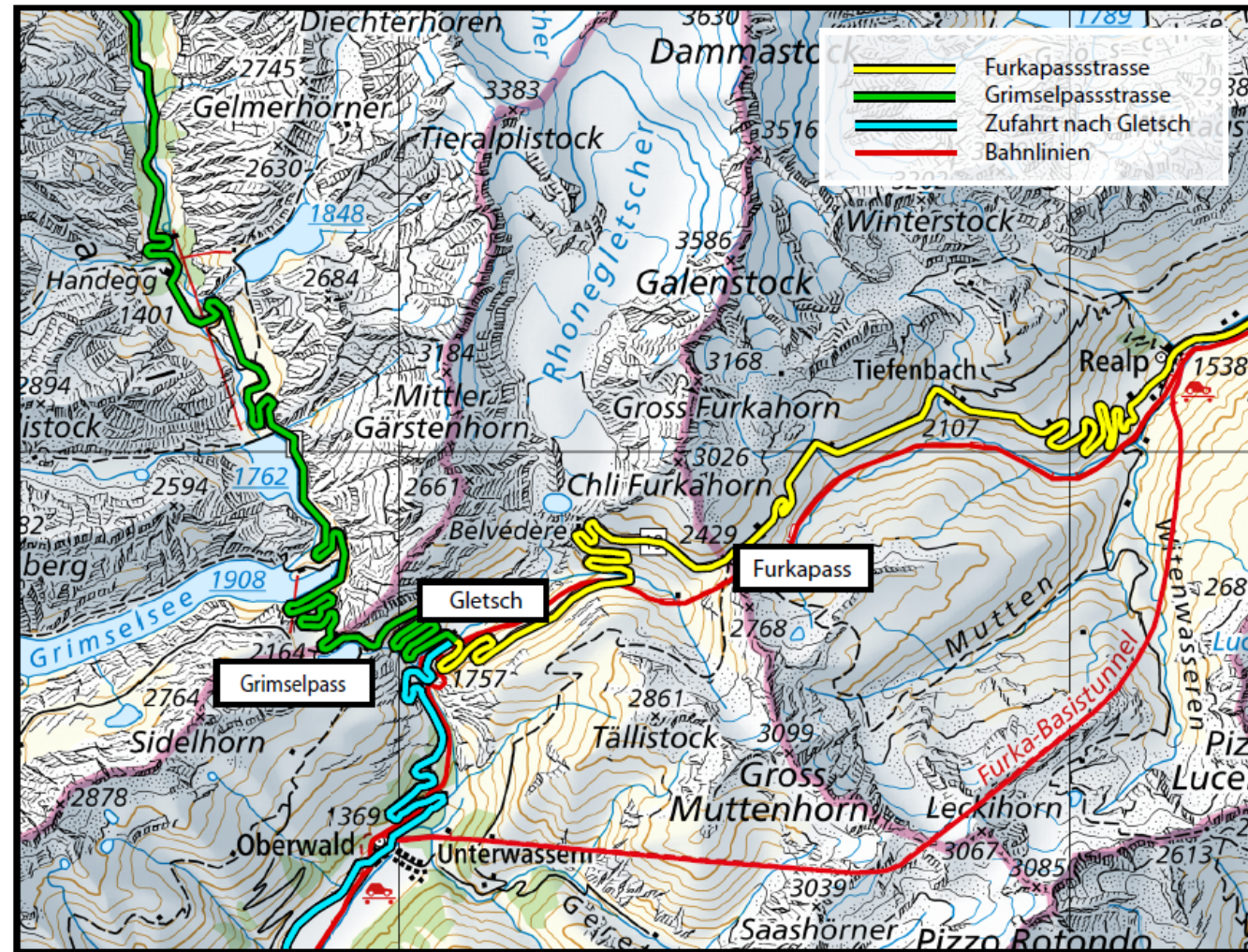
- Aufw

- Neue Touristenattraktionen



Schwerpunkt Tourismus – Gletsch und das Grand Hotel Glacier du Rhône

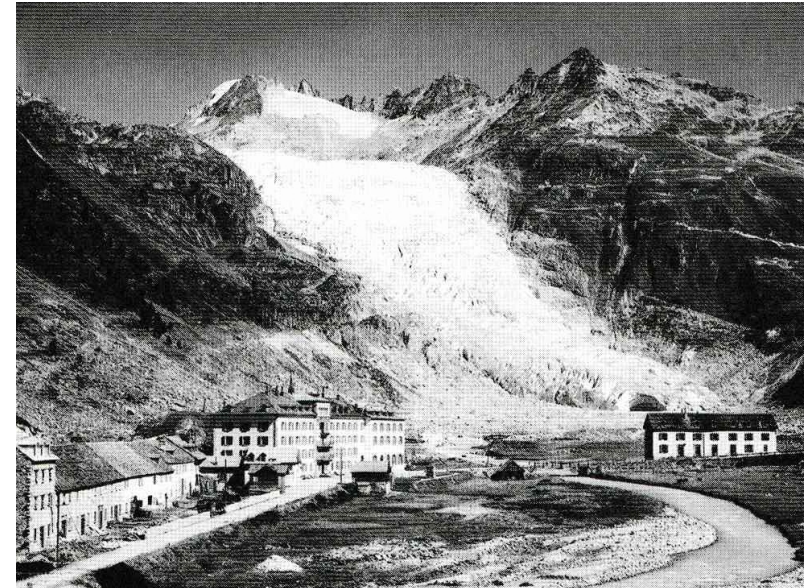
- Einfluss der Verkehrsachsen und des Rhonegletschers auf den Tourismus in Gletsch
- Gletsch im Kanton Wallis
- Unterhalb des Rhonegletschers
- Verkehrsknotenpunkt
- Verzweigung zwischen Grimsel und Furka
- Grand Hotel Glacier du Rhône



Verkehrsachsen beim Rhonegletscher

Schwerpunkt Tourismus – Historische Entwicklung

- **Anfänge des Tourismus in Gletsch**
 - 1830: einfacher Pionierbetrieb
 - 1860/1861: Bau des Grand Hotel Glacier du Rhône
- **Blütezeit des Grand Hotels**
 - Eine der bedeutendsten Poststationen zwischen Brig und Andermatt
 - Ausbau: Über 300 Bette und 180 Angestellte
- **Ende der Seiler-Ära**
 - Aufkommende Motorfahrzeuge
 - Kein rentabler Betrieb mehr
 - Einstellung Betrieb 1984



Gletsch um 1900

Schwerpunkt Tourismus – Heutiger Stand und Zukunftsausblick

- **Weitere Nutzung**
 - Verpachtung an Dritte
 - Kleinerer Betrieb
 - Veraltetes Interieur
- **Heutiger Stand**
 - Grosse Nachfrage
 - Hotel als Etappenort
- **Zukunft**
 - Sanierung und Modernisierung
 - Neueröffnung 2024



Grand Hotel Glacier du Rhône 2017

Fazit / Zusammenfassung

Vorgelände & Gletschersee

Fragestellung:

“Wie wurde die Umwelt im Gletschervorfeld bisher durch den Rhonegletscher beeinflusst und welche Auswirkungen wird dessen Rückgang zukünftig haben?”

- Weiterer Gletscherrückgang
- Landschaft im ständigen Wandel
- Wertvoller Lebensraum
- Naturgefahren und humanitäre Folgen
- Chance für Aufwertung der Landschaft

Tourismus

Fragestellung:

“Wie wurde der Tourismus bei Gletsch bisher durch den Rhonegletscher beeinflusst und welche Auswirkungen wird dessen Rückgang zukünftig haben?”

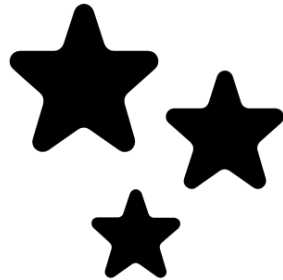
- Gletscher nicht Hauptgrund für Besucher
- Verkehrstechnische Funktion
- Etappenort
- Gute Zukunftsaussichten

Reflexion zum Arbeitsprozess



Herausforderungen

Zusammenhängendes Kartenmaterial
Aussagekräftige Zahlen
Quellenlage



Highlights

Hilfsbereitschaft
Interview mit T. Winkelmann

Zeit für Fragen und Diskussion

Abbildungsverzeichnis

- Titelbild: <https://i.ytimg.com/vi/UrF7IVhDOtU/maxresdefault.jpg>
- Karte Gletscherstände 1864 bis heute (Eigene Darstellung mit Hintergrundkarte von @swisstopo, Massstab 1:25'000)
- Bild Flussuferläufer: <https://www.vogelwarte.ch/flussuferlaeufer>
- Bild Aspisp Viper: <https://de.wikipedia.org/wiki/Aspispviper>
- Bild Gletscher vom Grimselpass: Eigene Aufnahme
- Bild Gletschersee: <https://hikingthealps.com/wanderung-furkapass-rhonegletscher/>
- Bildvergleich Gletschersee: [SwissEduc - Glaciers online - Rhonegletscher](#)
- Karte BLN: Eigene Darstellung
- Karte Auengebiet: Eigene Darstellung
- Karte Geotope der Schweiz: Eigene Darstellung
- Karte Entwicklung Gletschersee: Eigene Darstellung
- Karte Verkehrsachsen beim Rhonegletscher: Eigene Darstellung, 1.5-mal vergrössert, Massstab 1:200'000 ©Bundesamt für Landestopografie
- Bild Gletsch um 1900: Flückiger-Seiler, R. (2015). *Berghotels zwischen Alpweide und Gipfelkreuz: alpiner Tourismus und Hotelbau 1830-1920*. Baden: Hier und Jetzt, Verlag für Kultur und Geschichte.
- Bild Grand Hotel Glacier 2017: [https://de.m.wikivoyage.org/wiki/Datei:Grand_Hotel_Glacier_du_Rhone_\(Gletsch\).jpg](https://de.m.wikivoyage.org/wiki/Datei:Grand_Hotel_Glacier_du_Rhone_(Gletsch).jpg)