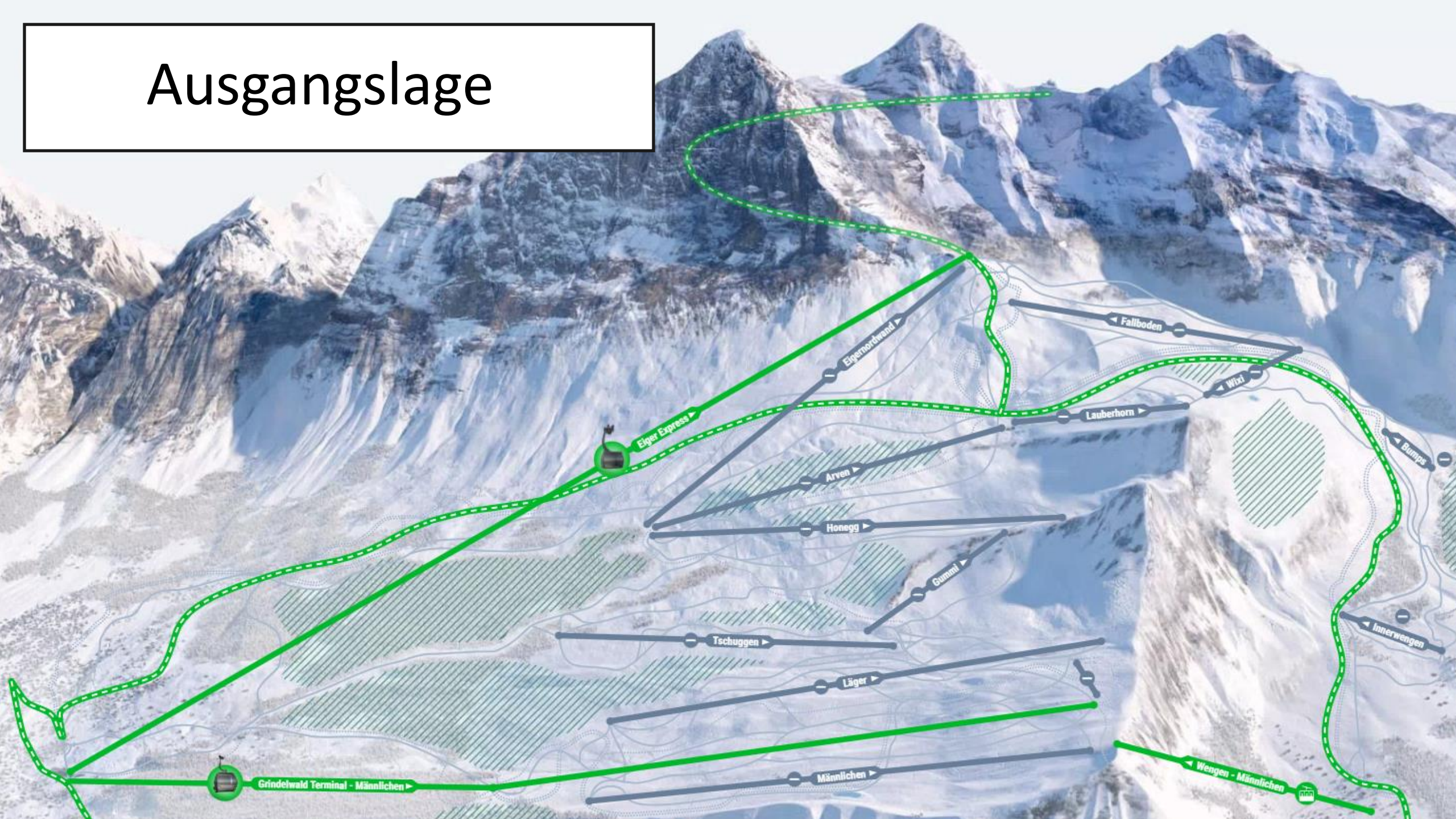




Umwelteinflüsse der Infrastruktur des Skigebiets Grindelwald

Tobias Lässer, Nils Meier, Carmela Roth, Robin Müller

Ausgangslage



Grindelwald Terminal - Männlichen

Eiger Express

Eigemoorwand

Arven

Honegg

Gummli

Tschuggen

Läger

Männlichen

Wengen - Männlichen

Fallboden

Witzli

Lauberhorn

Bumps

Innerwengen

Eingrenzung

Zeitlich:

- Zeitraum um **1978** (Bau Männlichenbahn) und **2020** (Bau V-Bahn)

Räumlich:

- Raum des **Skigebiets Männlichen/ Kleine Scheidegg**(ohne First/ Wengen)
- **Standorte** an denen **Kompensationsarbeiten** geleistet wurden
- **Dorf Grindelwald**

Eingrenzung

Thematisch:

- Bau von **Bahninfrastrukturanlagen**
- Veränderung durch Speicherseen, Skipisten und **Beschneiungsinfrastruktur**
- Veränderung der **Fauna** im Perimeter
- Vollbrachte **Ersatzmassnahmen**

Datenbeschaffung

- Internetquellen
- Buchquellen
- Interview mit Museumsleiter und Bergführer
- Führung im neuen Terminal der V – Bahn
- Besprechung Daten mit Geschäftsführer Männlichen Bahn
- Begehung des Speichersees

Kartenherstellungsprozess

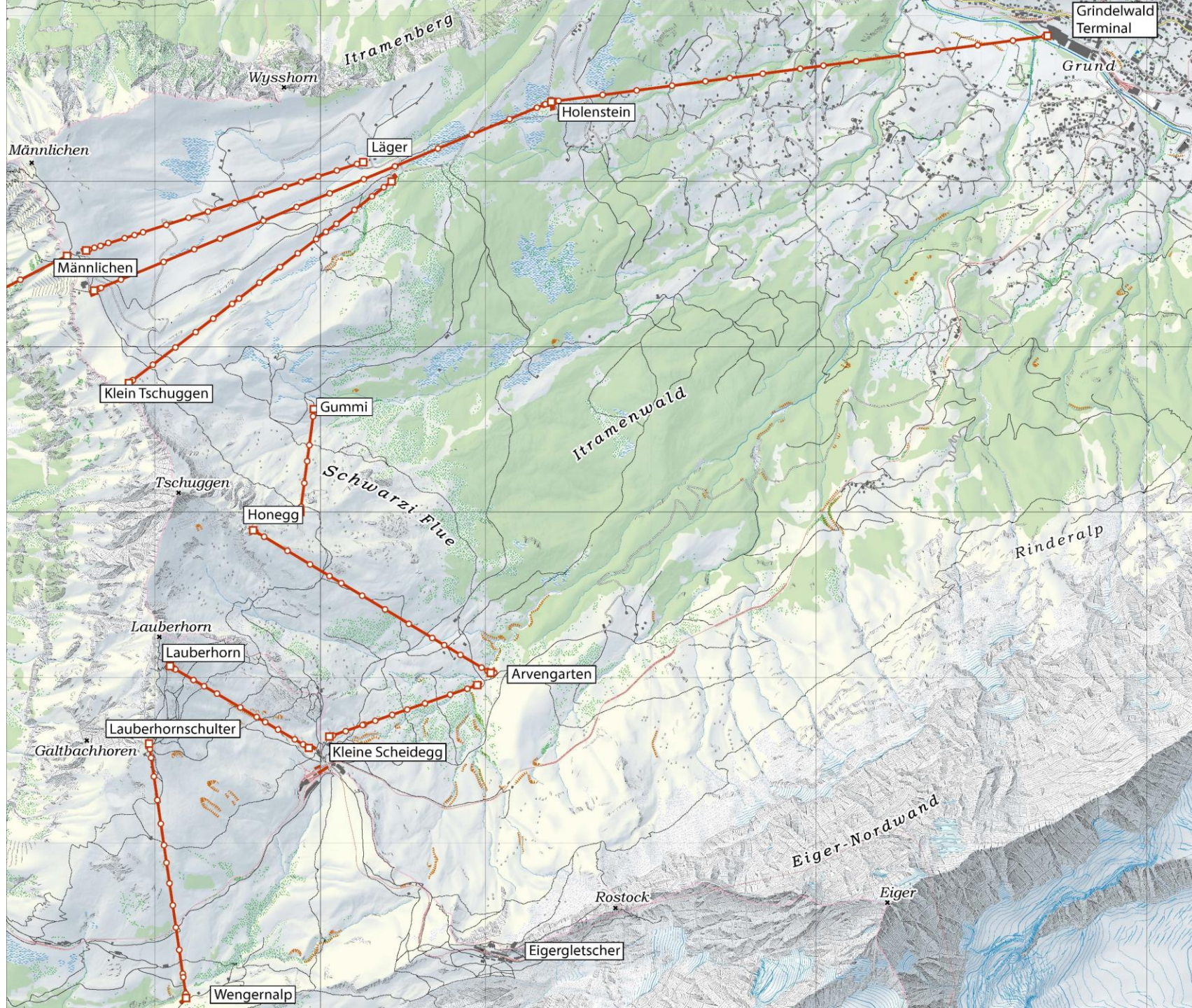
- Bestellung Vektor-PDF Daten SMV10
- Grundkarte erarbeiten
- Beobachtungen generalisieren

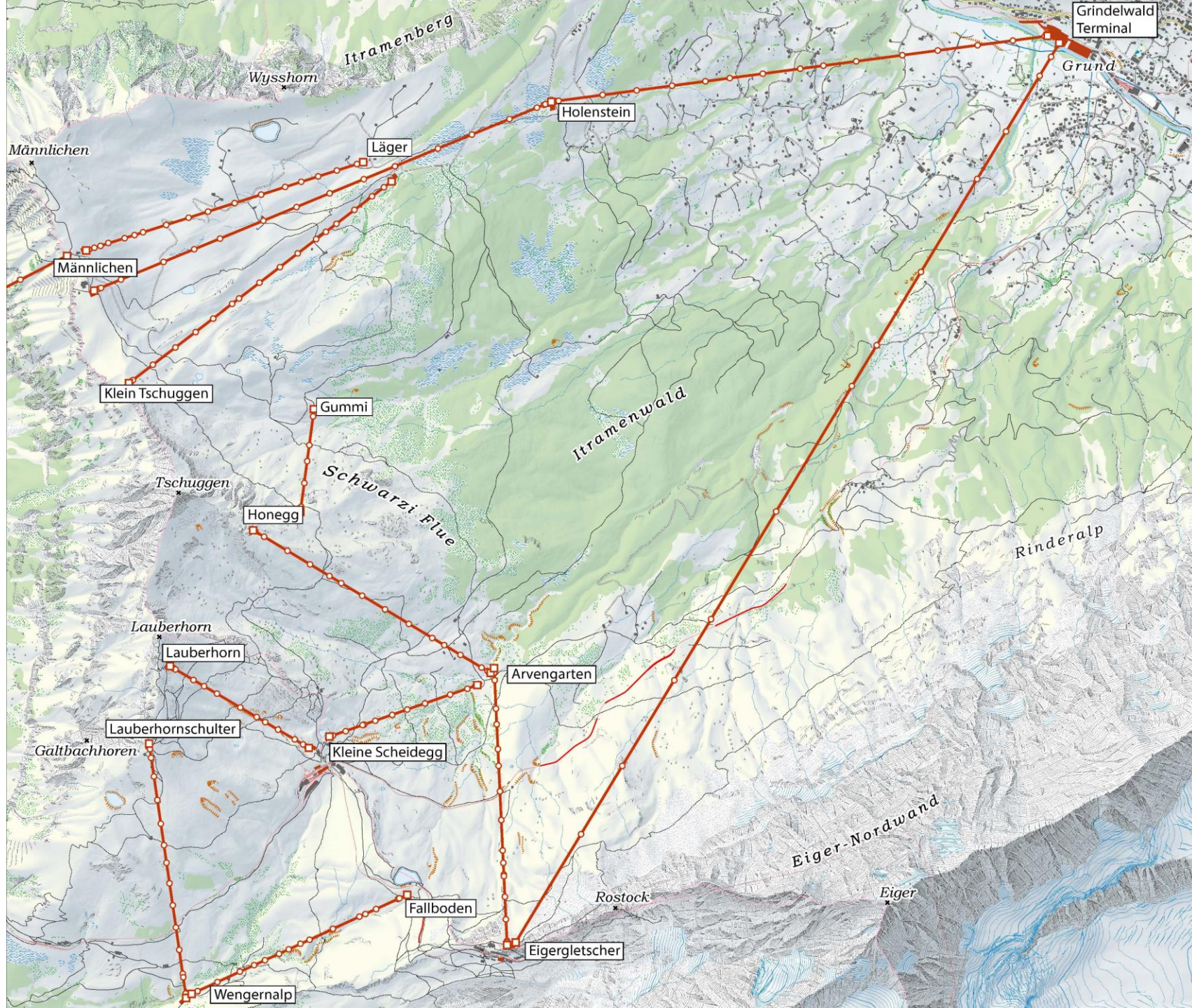
Kartierte Inhalte

- Eingriffe neue V-Bahn
- Beschneiungsinfrastruktur und Pistenbeschneiungsgrade
- Wildruhezonen und Bestände 1984 und 2020

Bergbahnen

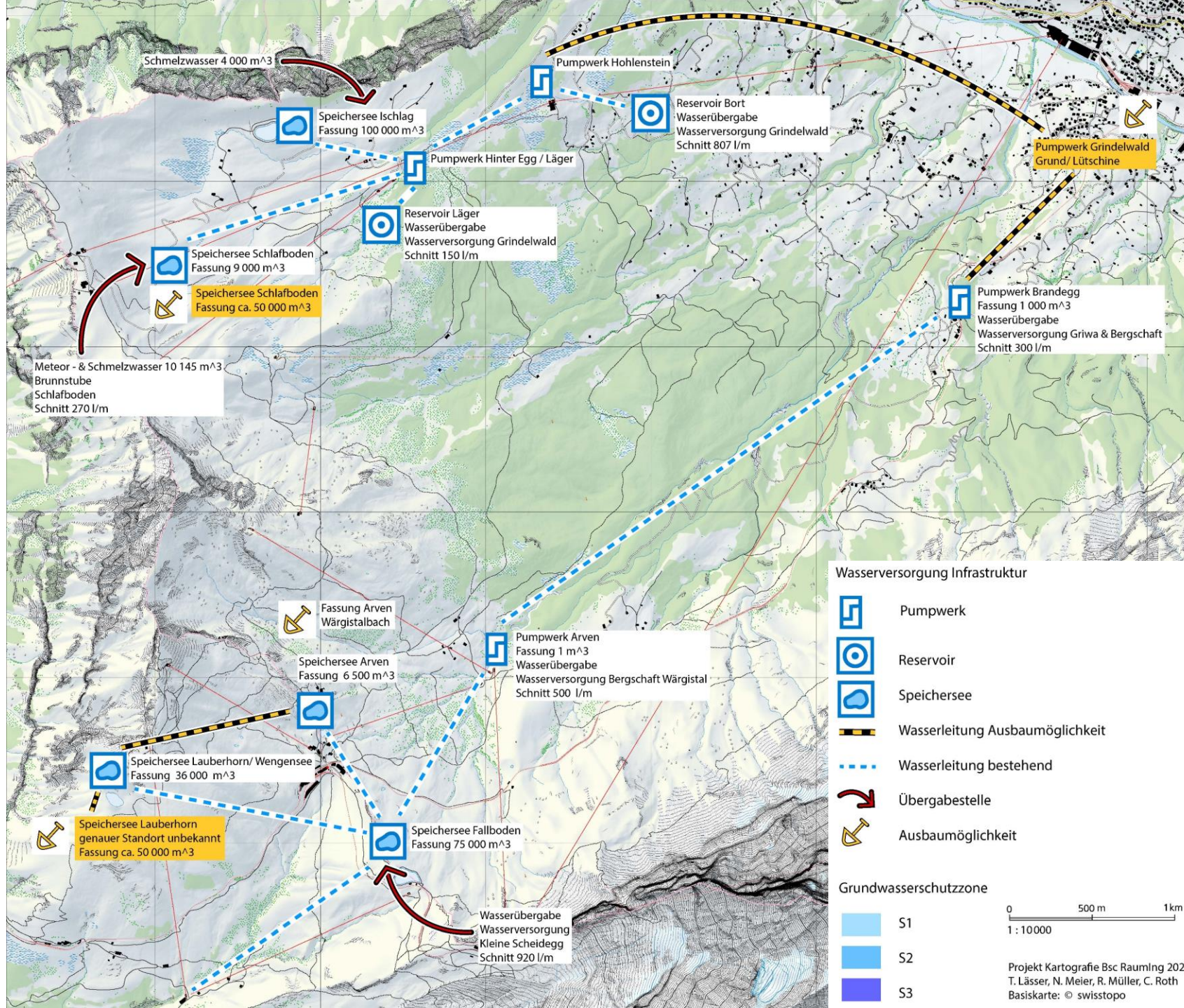
- Bau Wegernalpbahn 1893 (Überquerung kleine Scheidegg)
- Eröffnung Jungfraubahn auf Jungfraujoch 1912
- Erste Skilifte in der Mitte des 20. Jhr.





Einflüsse V-Bahn auf den Mensch

- Früher lange Wartezeiten in Grindelwald Grund
- Jetzt Kapazität von 1800 P/h Männlichenbahn und 2200 P/h Eigerexpress
- Teilweise Kritik gegenüber grossen Kapazitäten / Massentourismus
- Lärm unproblematisch



Schmelzwasser 4 000 m³

Speichersee Ischlag
Fassung 100 000 m³

Pumpwerk Hohlenstein

Reservoir Bort
Wasserübergabe
Wasserversorgung Grindelwald
Schnitt 807 l/m

Pumpwerk Hinter Egg / Läger

Pumpwerk Grindelwald
Grund/ Lüttschine

Reservoir Läger
Wasserübergabe
Wasserversorgung Grindelwald
Schnitt 150 l/m

Speichersee Schlafboden
Fassung 9 000 m³

Speichersee Schlafboden
Fassung ca. 50 000 m³

Pumpwerk Brandegg
Fassung 1 000 m³
Wasserübergabe
Wasserversorgung Griwa & Bergschaff
Schnitt 300 l/m

Meteor - & Schmelzwasser 10 145 m³
Brunnstube
Schlafboden
Schnitt 270 l/m

Fassung Arven
Wärgistalbach

Pumpwerk Arven
Fassung 1 m³
Wasserübergabe
Wasserversorgung Bergschaff Wärgistal
Schnitt 500 l/m

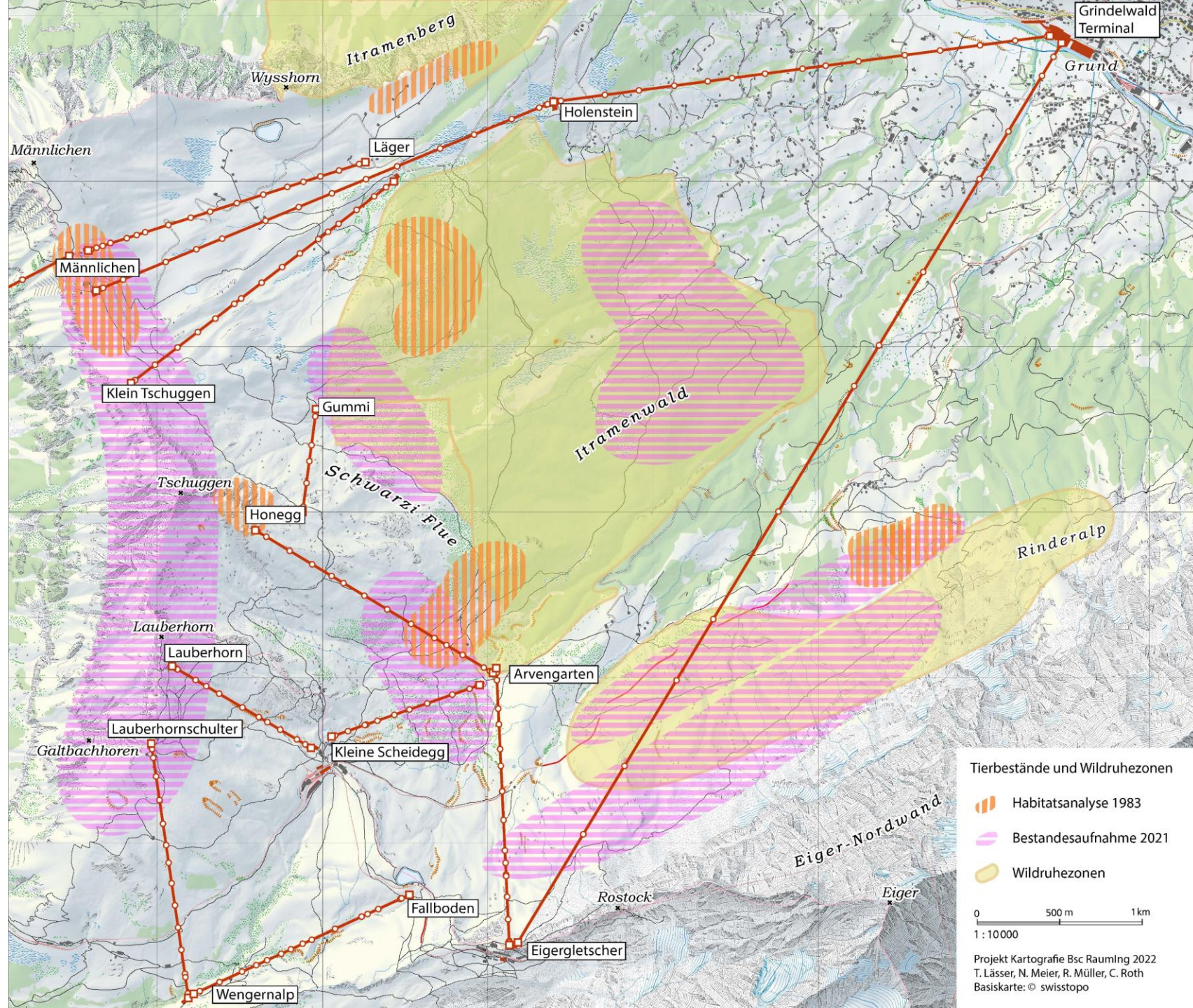
Speichersee Arven
Fassung 6 500 m³

Speichersee Lauberhorn/ Wengensee
Fassung 36 000 m³

Speichersee Lauberhorn
genauer Standort unbekannt
Fassung ca. 50 000 m³

Speichersee Fallboden
Fassung 75 000 m³

Wasserübergabe
Wasserversorgung
Kleine Scheidegg
Schnitt 920 l/m



Ersatzmassnahmen

- Bei Bau der alten Männlichenbahn noch nicht nötig
- Ersatzmassnahmen von V-Bahn in First Gebiet
- Punktesystem für Ausgleich
- Beispiel Renaturierung Flachmoorfläche

Reflexion

- Interessenspezifisch
- Grosses Thema
- Genauerer Einblick in Kartenherstellungsprozess
- Interviews und Daten von Fachpersonen waren grosse Hilfe
- Das Thema ergäbe noch sehr viel mehr zum analysieren

Quellen

- Karte Ausgangslage: jungfrau.ch
- Hintergrundbild: Nils Meier