

An aerial photograph of a mountain valley. In the center, a small town with several buildings is situated on a green slope. A river winds through the valley, and a road follows its course. The surrounding mountains are covered in green grass and patches of snow, with some peaks reaching into a blue sky with scattered white clouds.

# Andermatt - wiederbelebt

Auswirkungen der Investitionen von Samih Sawiris seit 2005

Projektarbeit Raumbezogene Ingenieurwissenschaften, FS 2022

Matthias Andrews García, Joël Bachmann, Gion-Luzi Caviezel, Jonathan Flury, Felix Grünbaum

14. Juni 2022



## Einleitung

- Historisch wichtige Lage
- Militärischer Stützpunkt
- Abwanderung der Bevölkerung
- 2005 Wiederbelebung durch Samih Sawiris
- «Prime Alpine Destination»

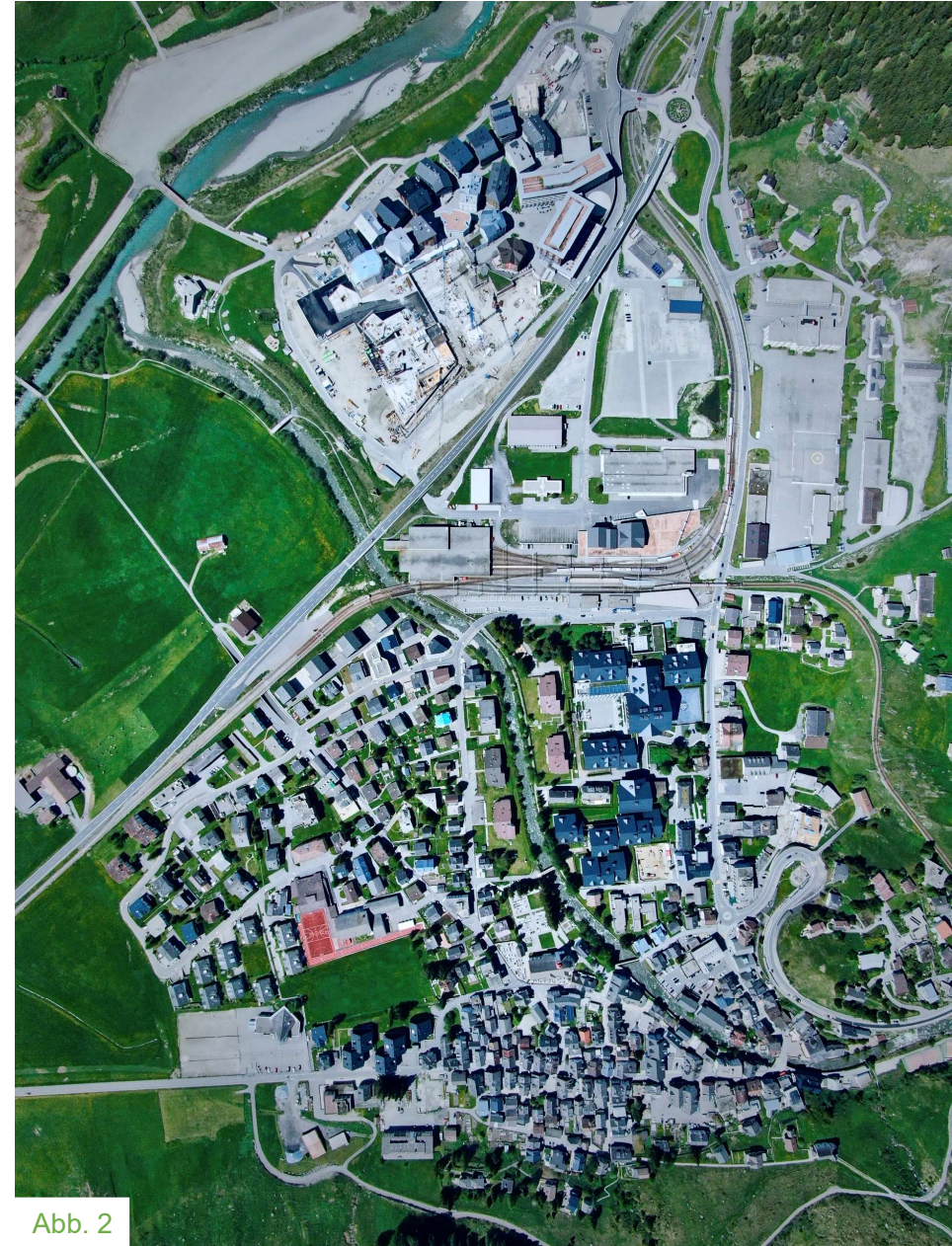


Abb. 2



## Fragestellung

- *Welchen Einfluss hatten die Investitionen von Samih Sawiris auf die Umwelt von Andermatt?*
- Siedlungsentwicklung
- Tourismusentwicklung
- Verkehrsentwicklung



Abb. 3

## Vorgehen

- Informationsbeschaffung
  - Bücher, Studien, Berichte, Zeitungsartikel
  - Karten
  - Internet
  - Interviews
  - Exkursion
  - Drohnenaufnahmen
- Analyse



Abb. 4



Abb. 5

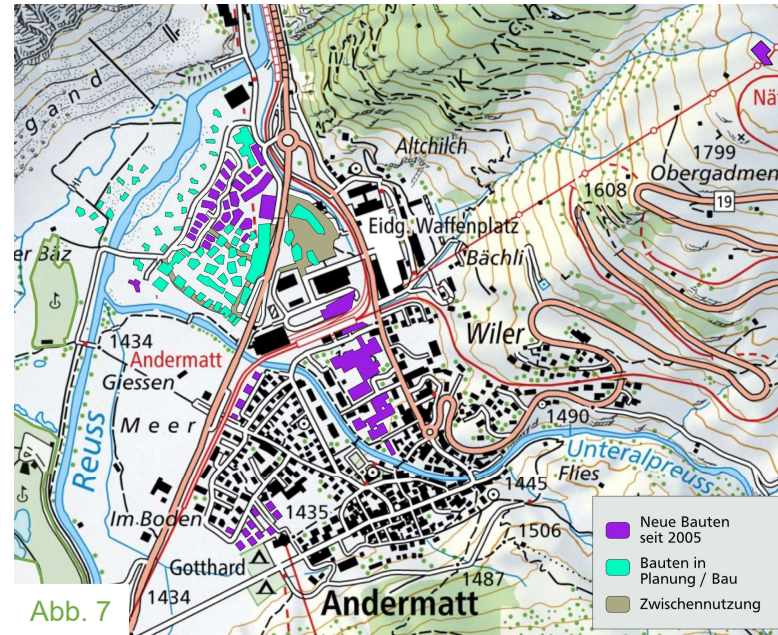


Abb. 6



## Siedlungsentwicklung

- Feriendorf «Andermatt Reuss»
  - Hotel «Radisson Blu Reussen»
  - Apartmenthäuser
- Alter Dorfkern
  - Hotel «The Chedi Andermatt»
  - Projekte anderer Parteien
- Zweiteilung des Dorfes





## Tourismusentwicklung

- Golfplatz
  - ehemaliges Waffenplatzareal und Landwirtschaftsfläche
  - Zusammenarbeit mit Umweltschutzorganisationen
  - 40 % als Naturschutzgebiet
  - Langlaufloipen im Winter

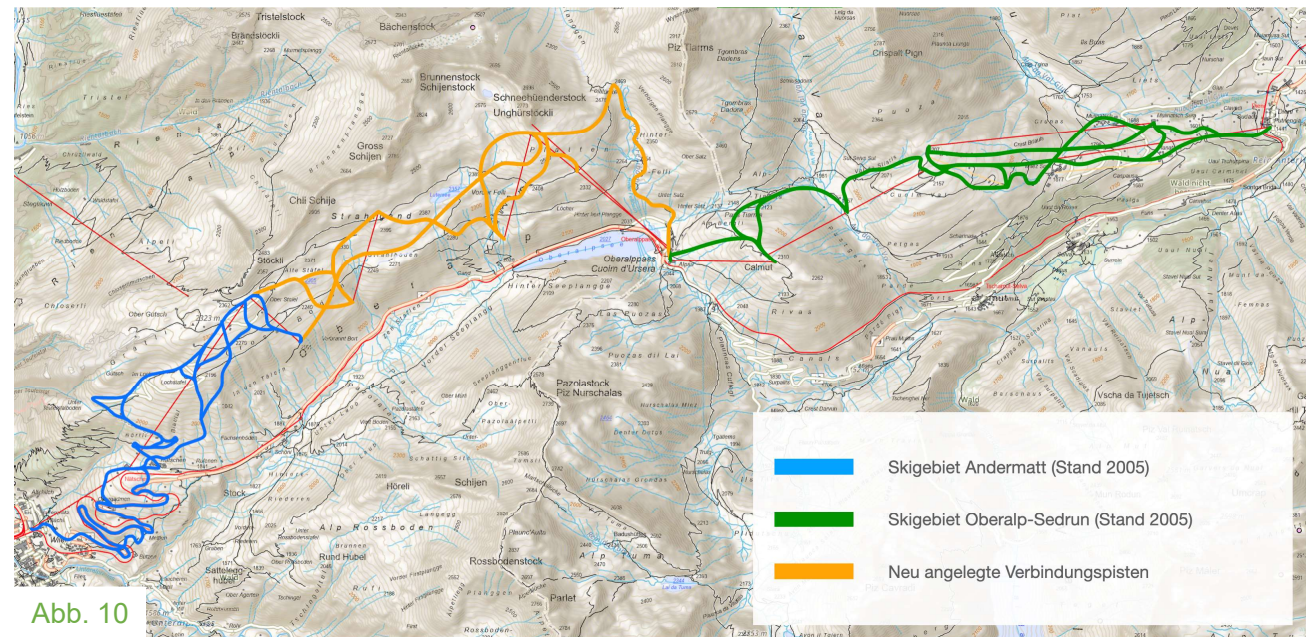


Abb. 1



# Tourismusentwicklung

- Skigebiet
  - Skigebietsverbindung Andermatt - Sedrun - Disentis
  - Riesiges Freizeitangebot
  - Zu wenige Skierdays
  - Zusammenarbeit mit Umweltschutzorganisationen





# Verkehrsentwicklung

- Grossprojekt Bahnhof
  - Bindeglied alter Dorfkern - Feriendorf
- Verkehrsberuhigung Dorfkern



Abb. 12

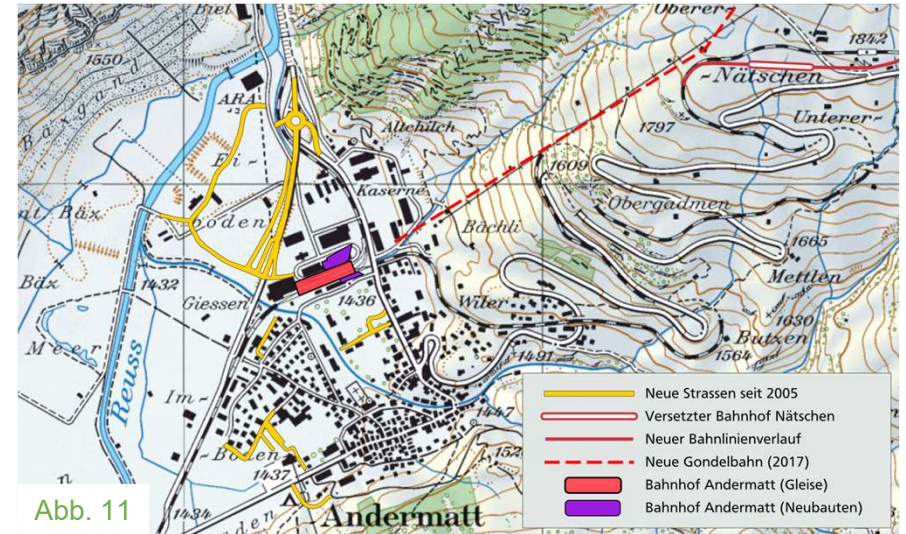


Abb. 11



Abb. 13

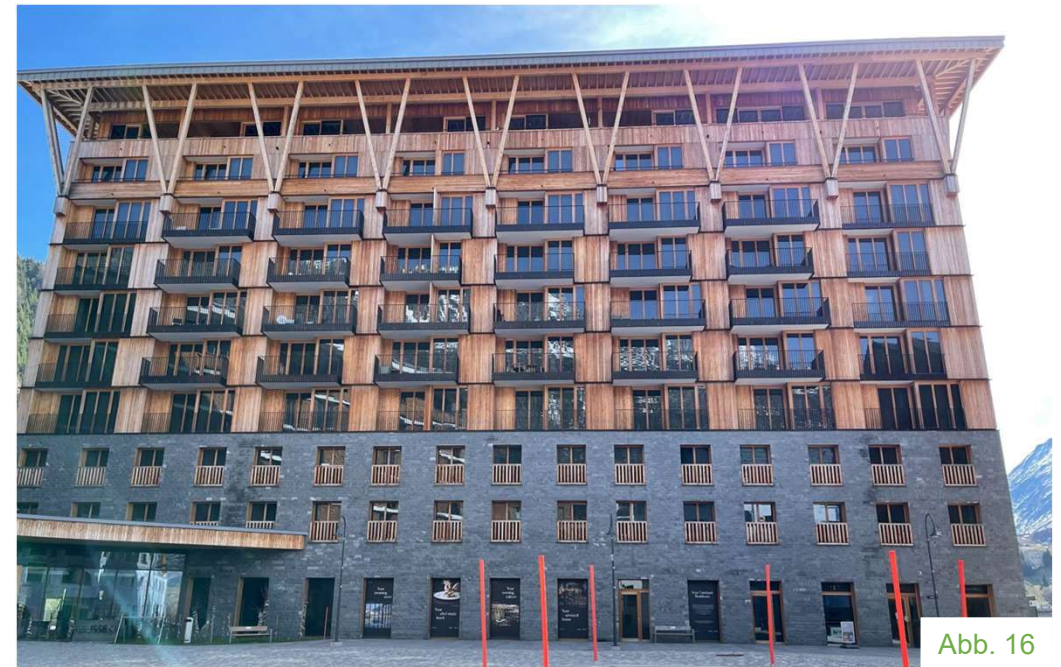


Abb. 14



## Analyse

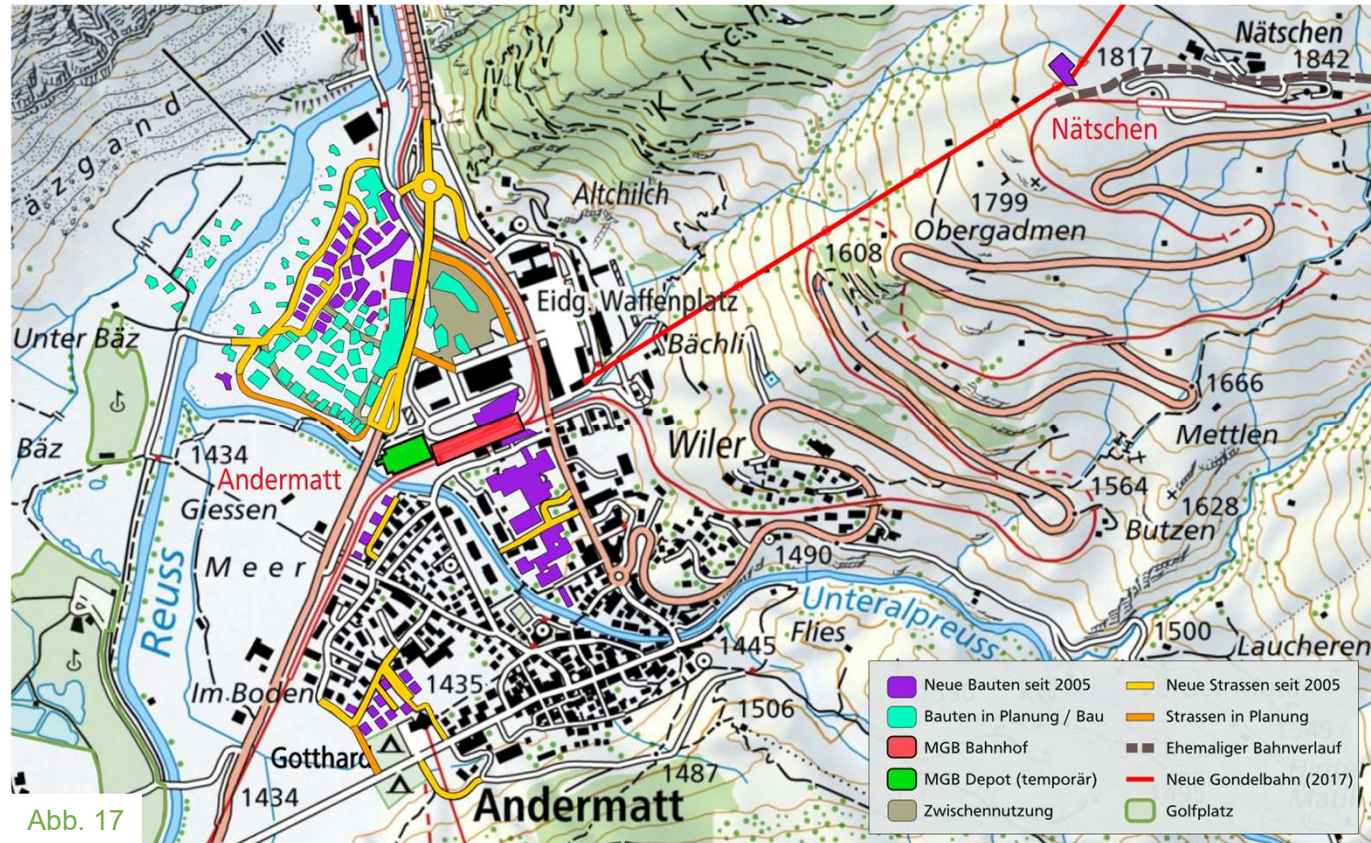
- Wirtschaftlich grösstenteils erfolgreich
- Umweltverträglichkeit
- Wandel in Meinung der Bevölkerung
- Abhängigkeit von Samih Sawiris





## Fazit

- Direkte Einflüsse der Investitionen
- Projekte anderer Parteien
- Wiederbelebung des Dorfes





## Ausblick

- Gondelbahn Göschenen - Gütsch
- Sommertourismus
- Übernahme des Skigebiets durch Vail Resorts



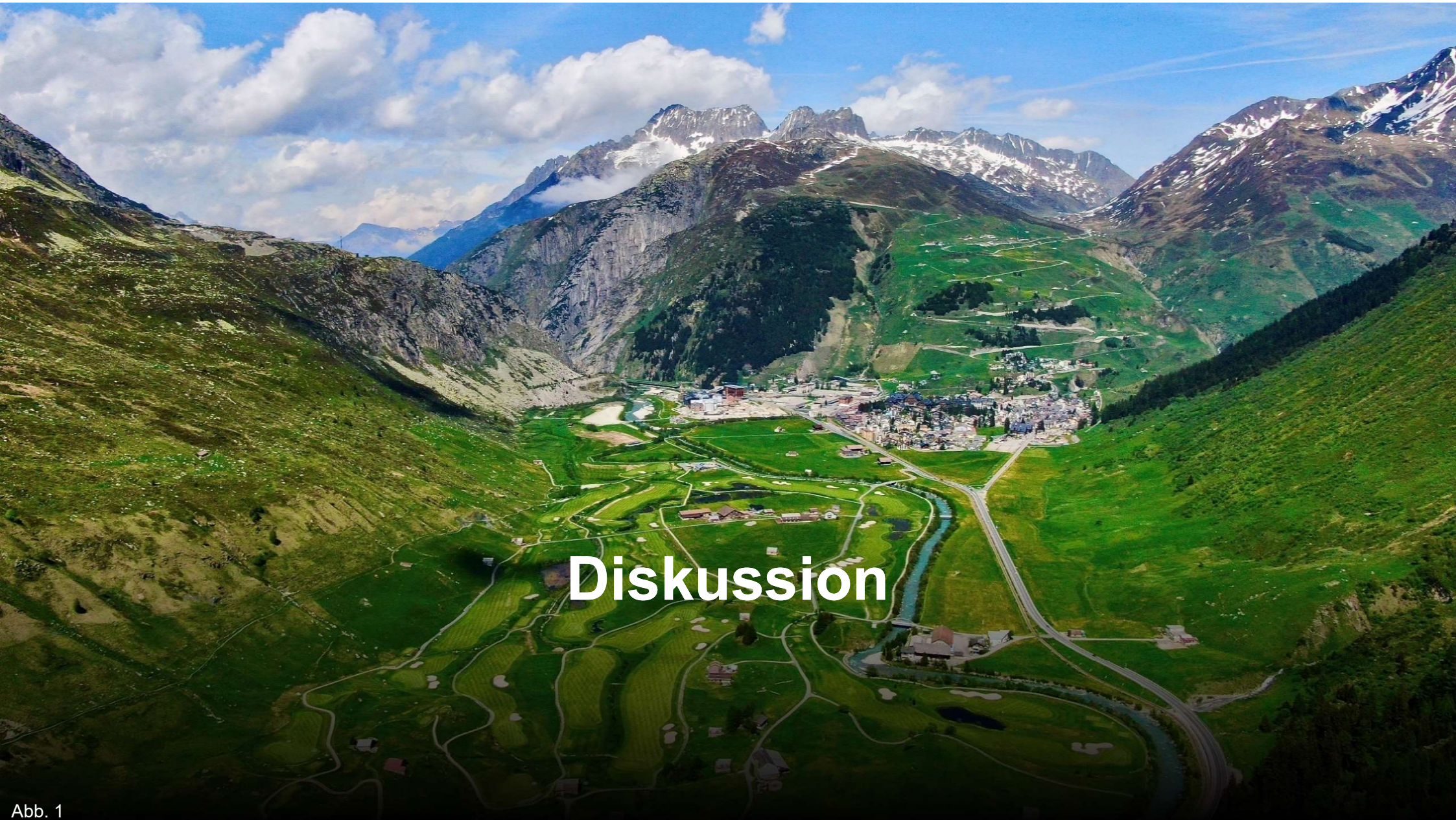
Abb. 18



An aerial photograph of a mountain valley. In the center, a small town with colorful buildings is situated. A winding river flows through the valley, and a road follows its path. The foreground and middle ground are dominated by a large, well-maintained golf course with green fairways and sand traps. The background features steep, rocky mountains with patches of snow under a blue sky with scattered white clouds.

**Vielen Dank für eure Aufmerksamkeit**





# Diskussion



## Bildquellen

- Abb. 1: Eigene Aufnahme
- Abb. 2: Eigene Aufnahme
- Abb. 3: Eigene Aufnahme
- Abb. 4: Eigene Aufnahme
- Abb. 5: Eigene Aufnahme
- Abb. 6: Eigene Aufnahme
- Abb. 7: Eigene Darstellung (1 : 25 000)
- Abb. 8: Eigene Aufnahme
- Abb. 9: Eigene Aufnahme
- Abb. 10: Eigene Darstellung (1 : 75 000)
- Abb. 11: Eigene Darstellung (1 : 25 000)
- Abb. 12: Eigene Aufnahme
- Abb. 13: Eigene Darstellung (1 : 5 365)
- Abb. 14: Eigene Darstellung (1 : 5 365)
- Abb. 15: Eigene Aufnahme
- Abb. 16: Eigene Aufnahme
- Abb. 17: Eigene Darstellung (1 : 25 000)
- Abb. 18: Andermatt-Urserntal Tourismus (2022),  
<https://www.ander matt.ch/orte/goeschenen-d90c35bb8b>,  
letzter Zugriff: 31.05.2022