

Nächster Halt: „Hauenstein“!

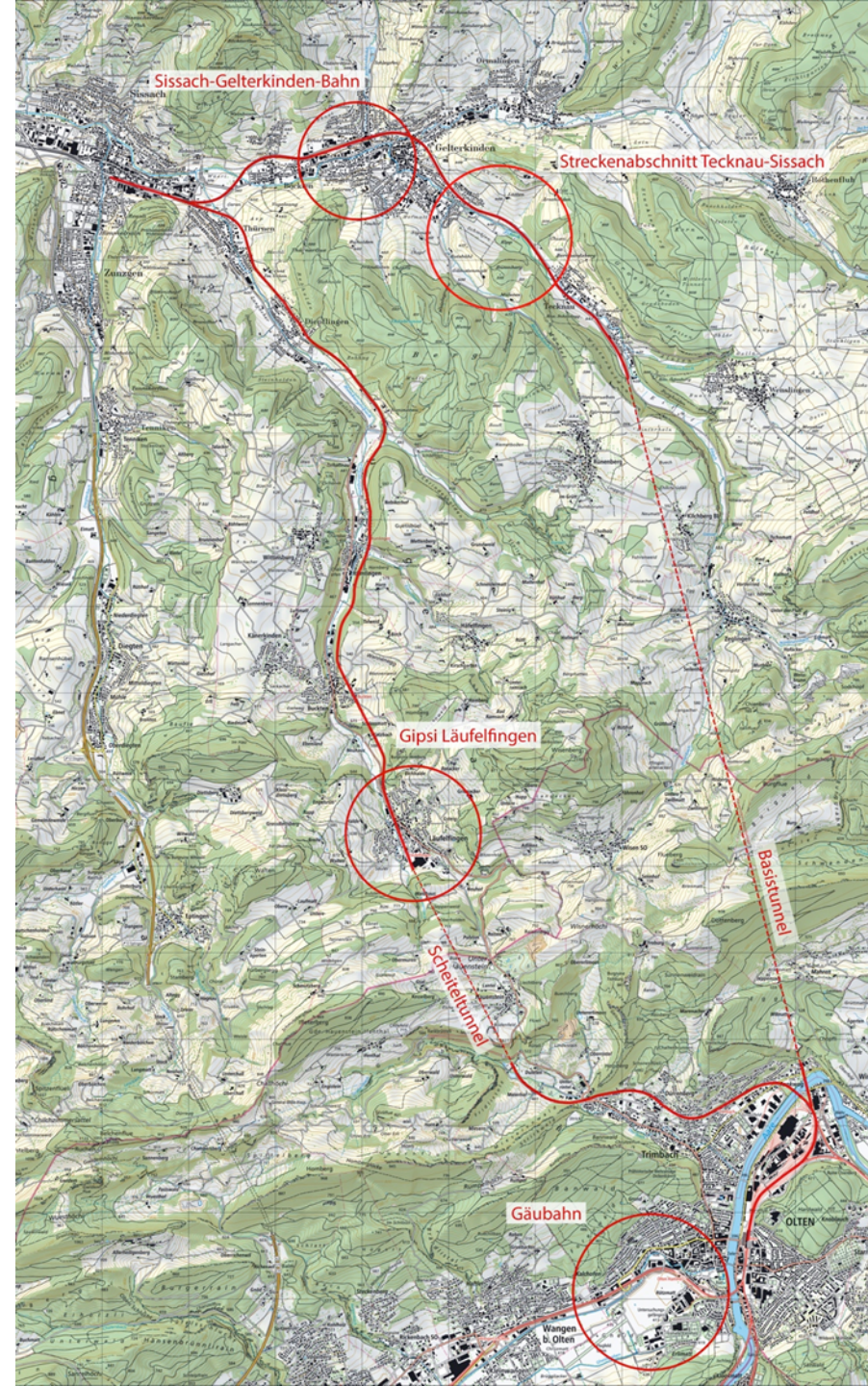


Kulturlandschaftswandel entlang der Hauenstein-Bahnlinien

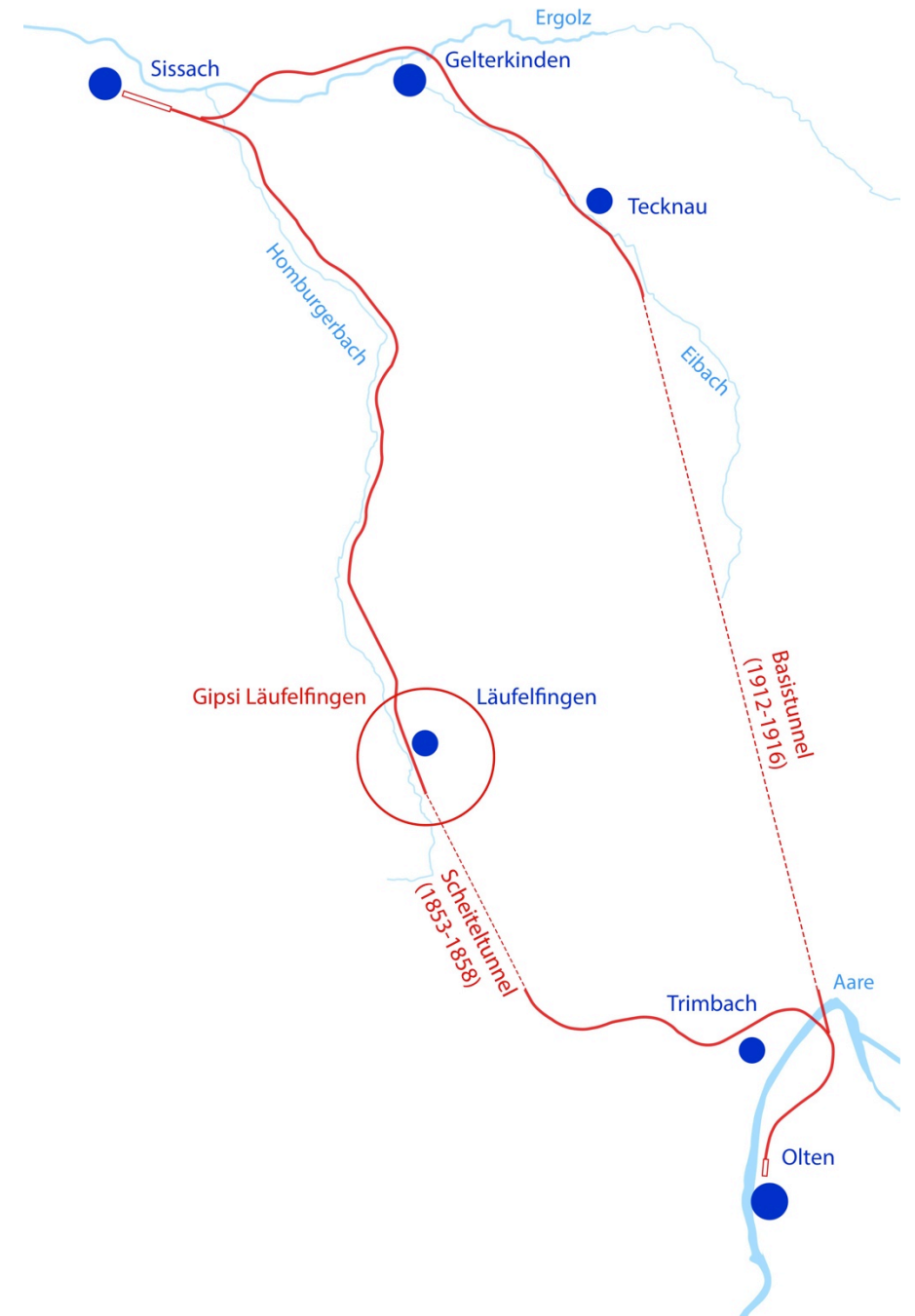
Julian Bleiker, Flavia Hänsli, Alina Stutz, Kilian Winkler

Das Gebiet

- Hauenstein-Scheitellinie
- Sissach-Gelterkinden
- Hauenstein-Basislinie
- Olten



Hauenstein-Scheitellinie

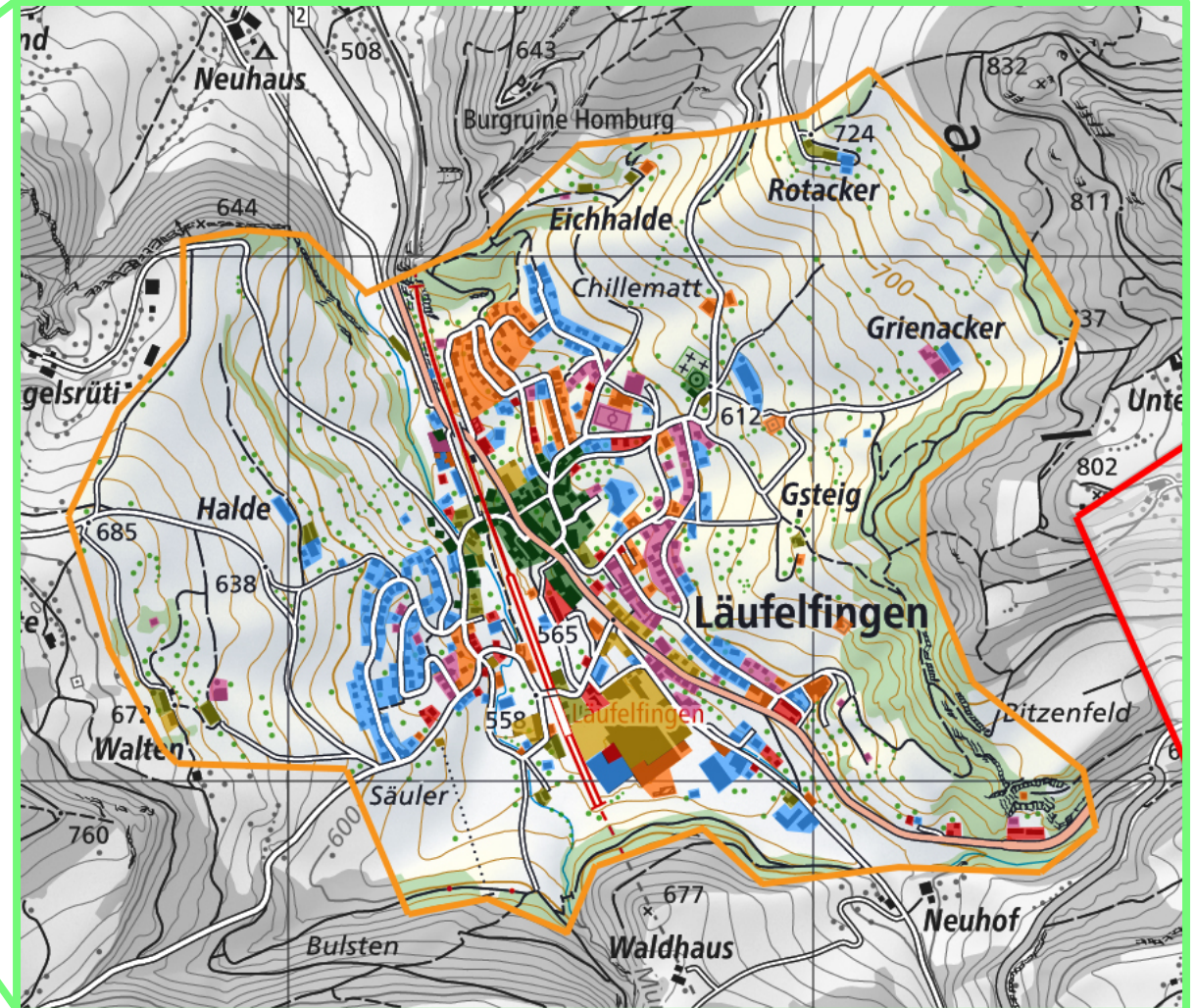
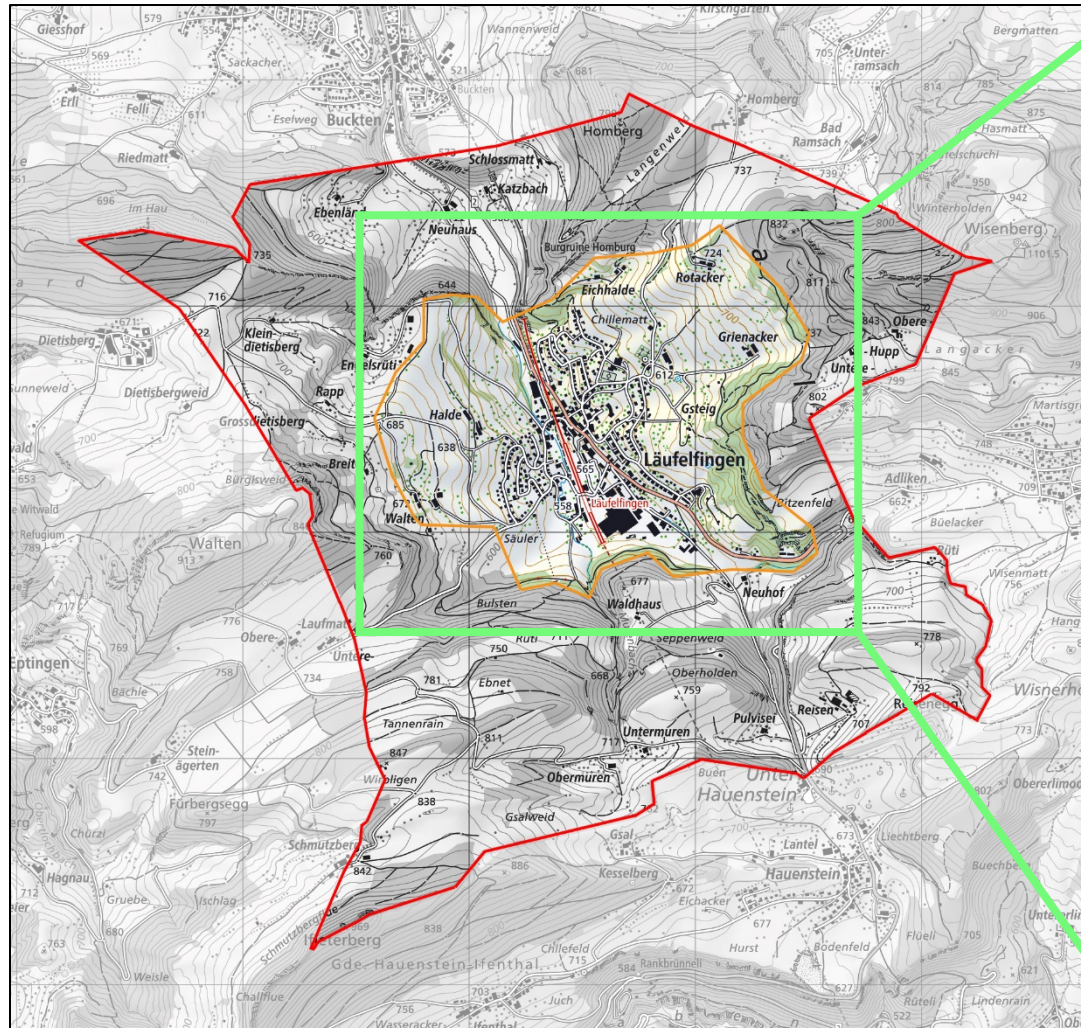


Pionierleistung Hauensteintunnel

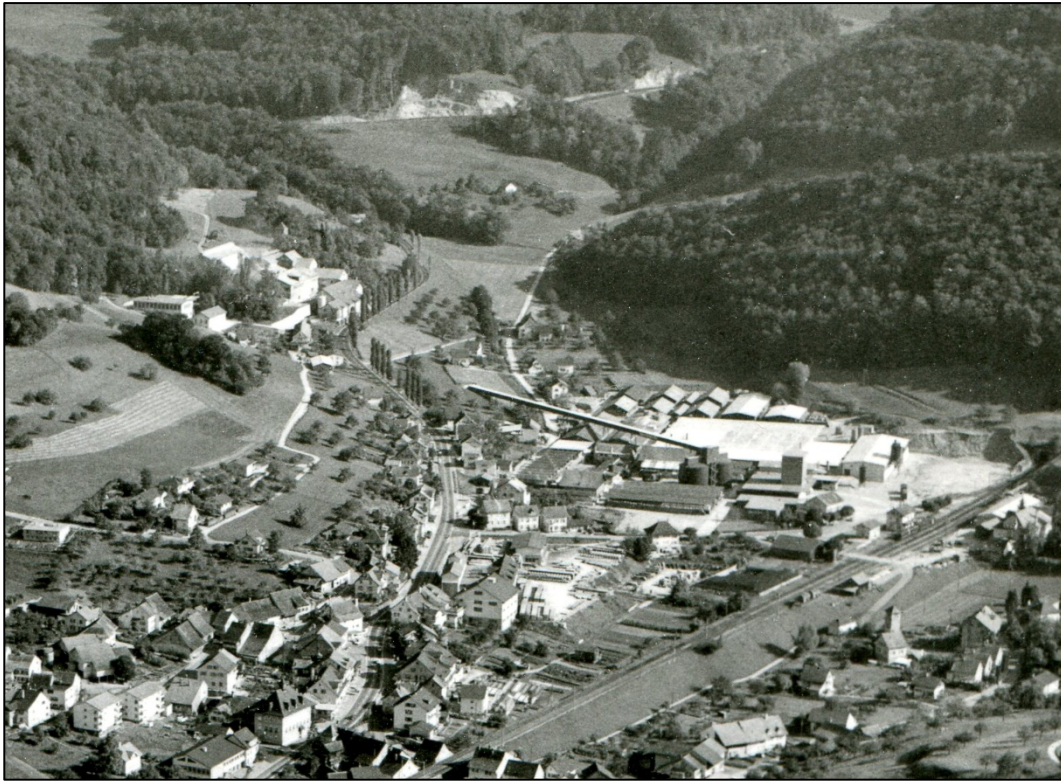
- erste «Gebirgsbahn» der Schweiz
- Tunnel ohne Maschinen ausgebrochen
- ursprünglich nur zwei Stationen: Läuelfingen und Sommerau
- doppelspurig bis 1950er-Jahre
- heute: Regionalbahn, geringe Bedeutung für Personen- und Güterverkehr

Bahndorf Läuelfingen

- gebaut bis 1884
- gebaut bis 1914
- gebaut bis 1940
- gebaut bis 1964
- gebaut bis 1982
- gebaut bis 2017



Bahndorf Läfelfingen

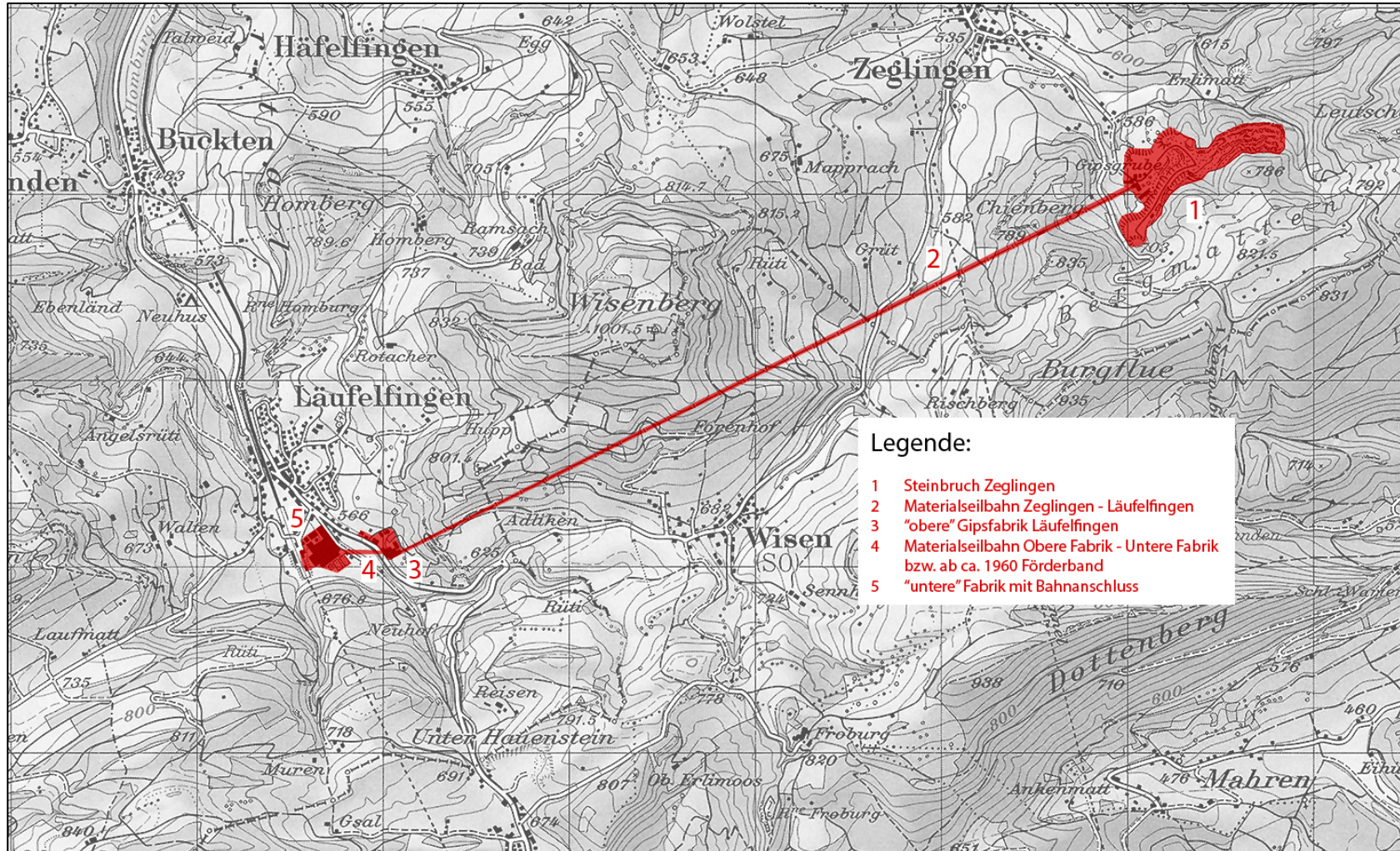


Flugbild von Läfelfingen 1965

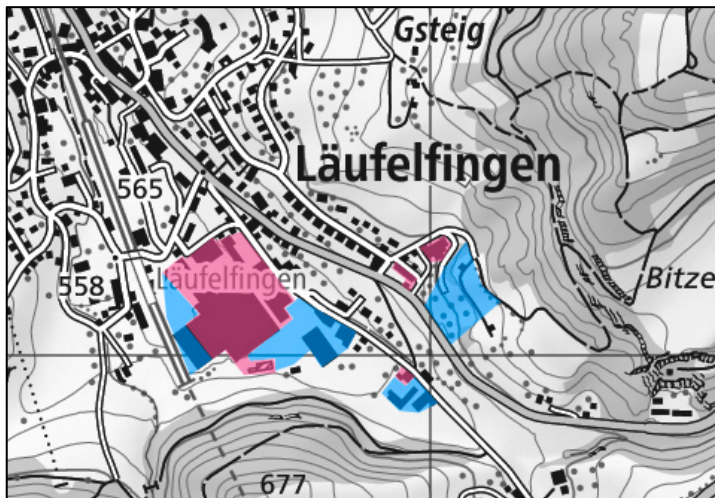


Aktuelle Sicht auf Läfelfingen

Gipsfabrik Läufeifingen



Gipsfabrik Läufelfingen



■ gebaut bis 1884 ■ gebaut bis 1940 ■ gebaut bis 1982
■ gebaut bis 1914 ■ gebaut bis 1964

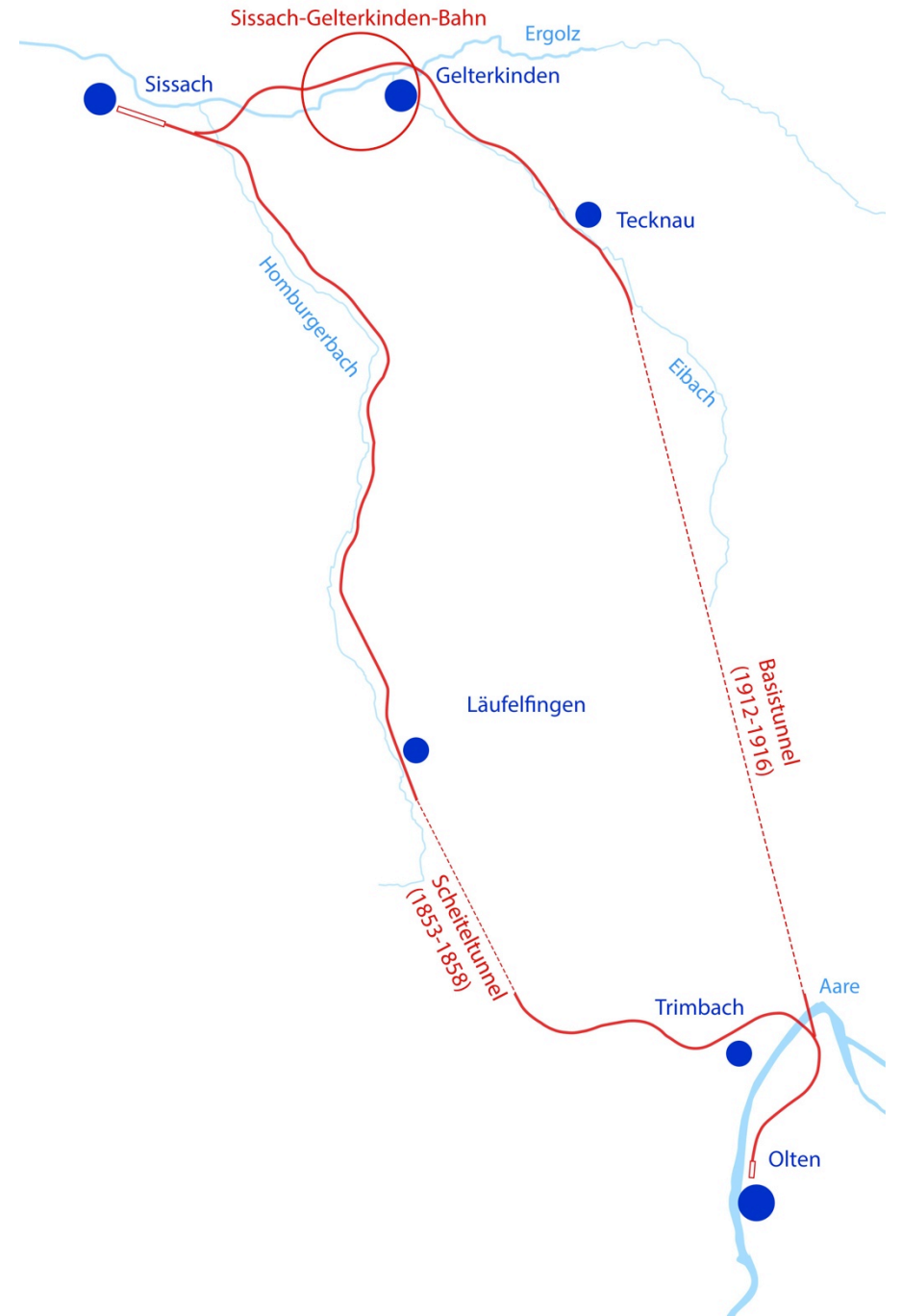


Karte oben: historische Entwicklung des Gipsi-Areals

Karte unten: Umnutzung Gipsi-Areal (pink: Originalzustand, blau: umgenutzt)

Foto: aktueller Blick auf das Areal

Sissach und Gelterkinden



Sissach-Gelterkinden-Bahn





Sissach

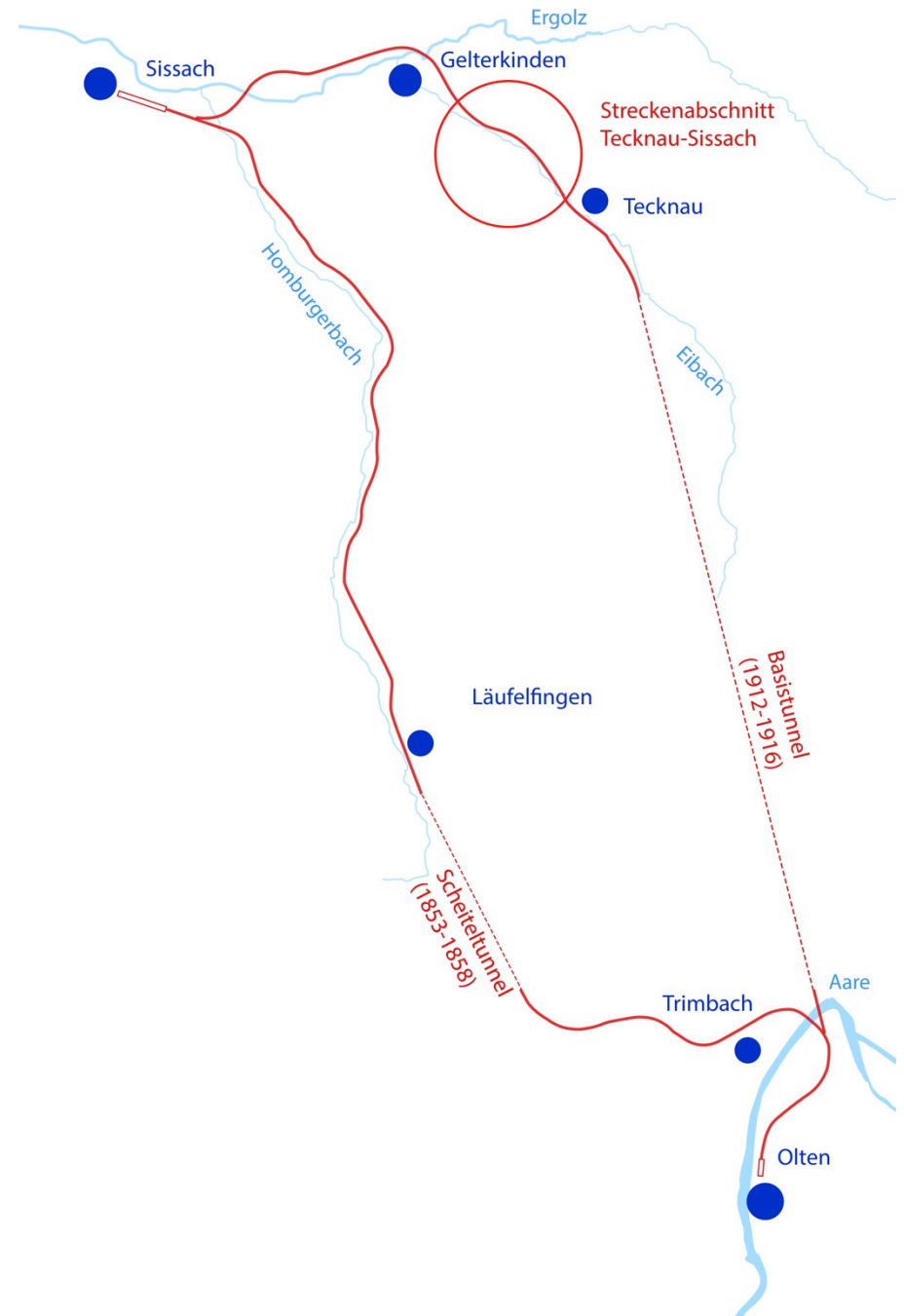


Kirche von Gelterkinden

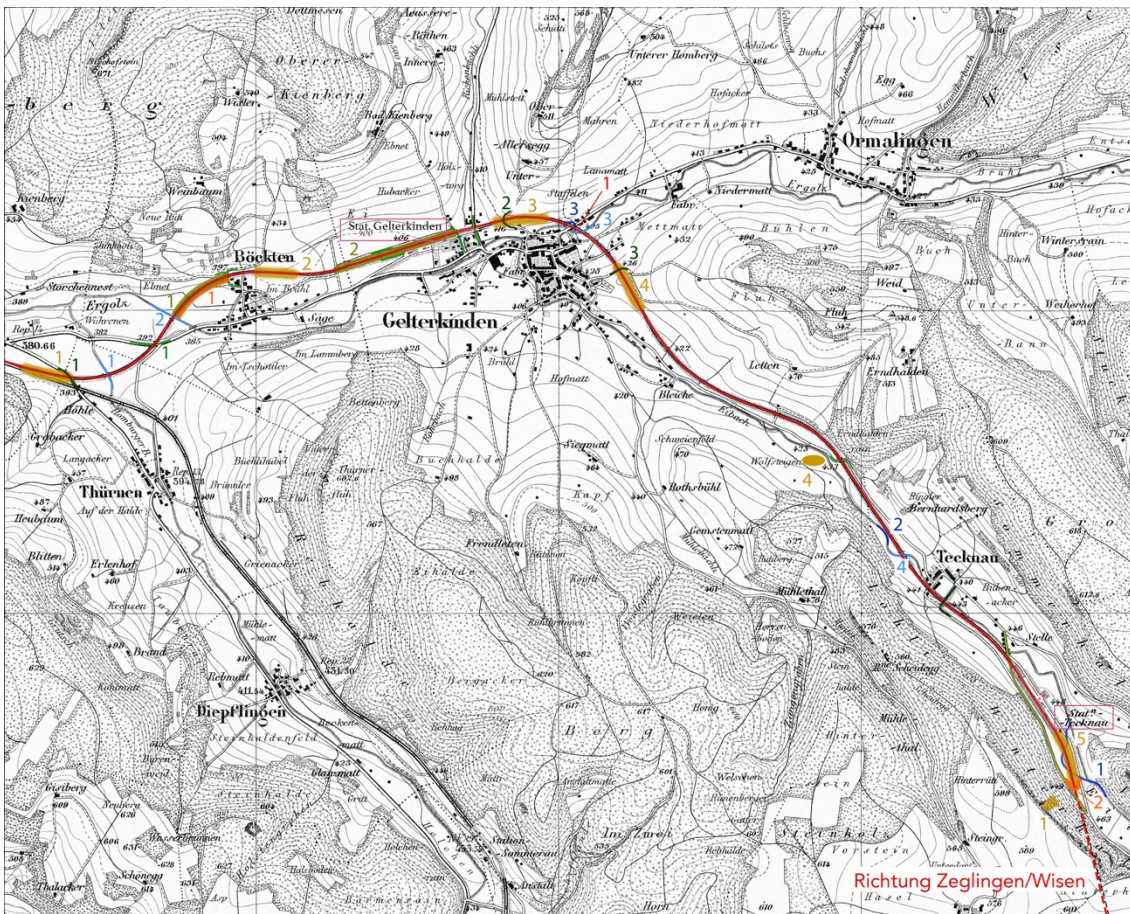


Ikea-Lager in Itingen

Hauenstein-Basislinie



Nördlicher Streckenabschnitt



- Eisenbahnlinie
- Tunnel
- 1 Viadukt
- alter Lauf der Kantonsstrasse bei Tecknau

■ Bahnhöfe

- 1 Einschnitt bei Sissach
- 2 Einschnitt bei Böckten
- 3 Staffeinschnitt
- 4 Kirchraineinschnitt
- 5 Voreinschnitt

- 1 Damm bei Böckten
- 2 Damm beim Eifeld

Maurerarbeiten

- 1 stützende Trockenmauer
- 2 Tunnelportal Nord
- 3 Belüftungsschacht bei Zeglingen

- Strassenunterführungen
- 1 Schwarze Brücke

- 1 Wegüberführung der Strasse ins Homburgertal
- 2 Staffelbrücke
- 3 gewölbte Brücke beim Kirchrain
- 4 Tecknauer Überführung

- 1 Korrektur I des Eibachs beim Tecknauer Bahnhof
- 2 Korrektur II des Eibachs
- 3 Korrektur der Ergolz beim Viadukt

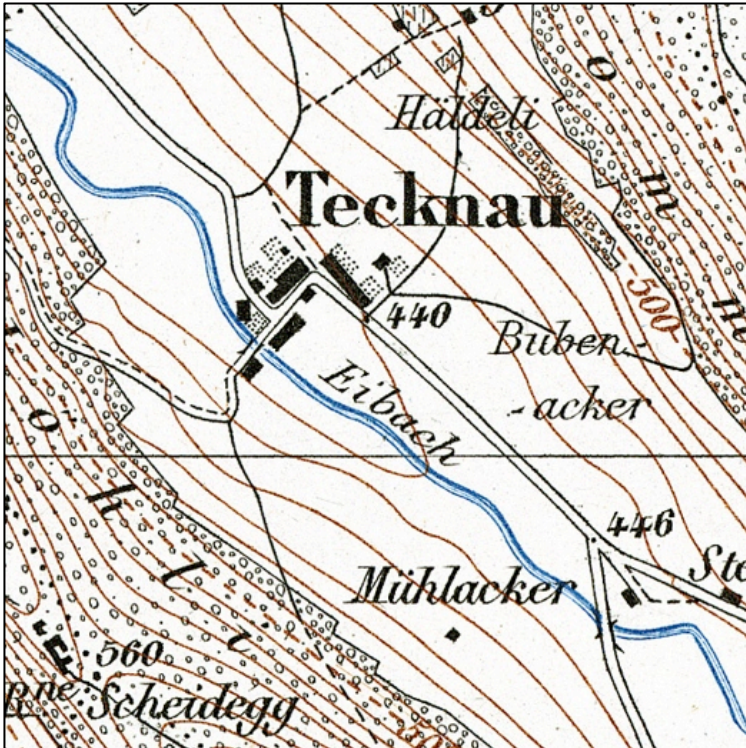
Bachunterführungen

- 1 Homburgerbach
- 2 Ergolz
- 3 Ergolz
- 4 Eibach

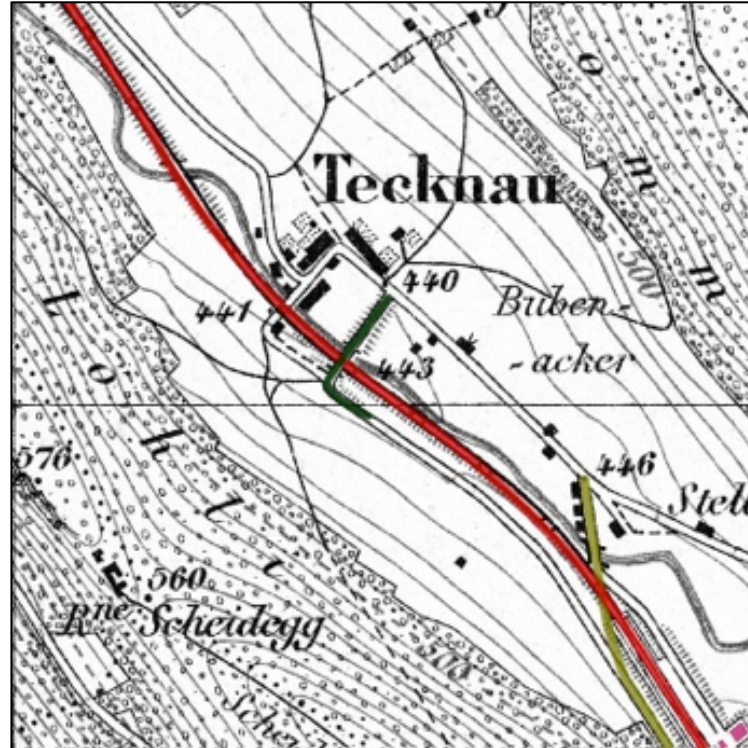
- 5 Transportbahn nach Zeglingen
- 6 Steinbruch bei Wisen

Siegfriedkarte 1915

Tecknauer Dorfkern



Siegfriedkarte 1902

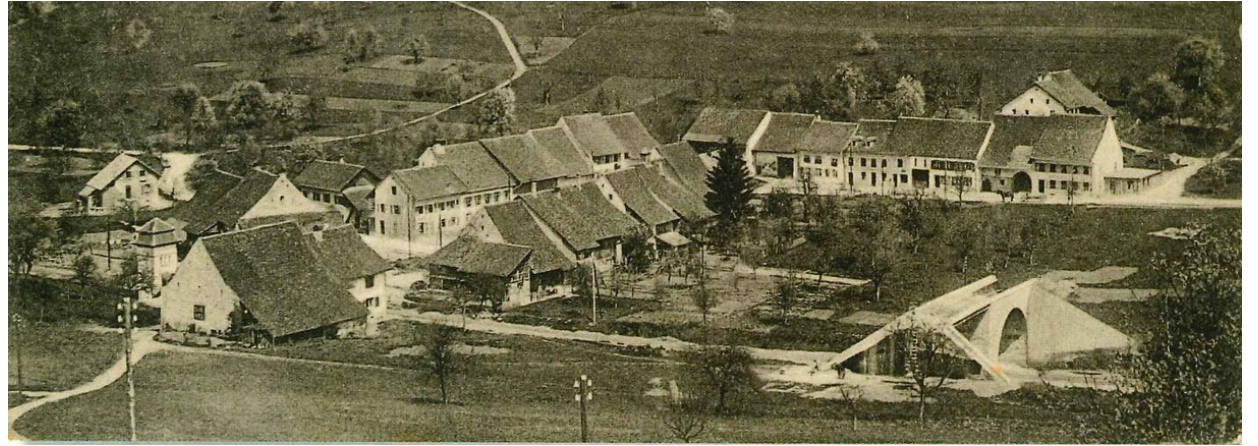


Siegfriedkarte 1915



Landeskarte 2012

Tecknauer Dorfkern



2017

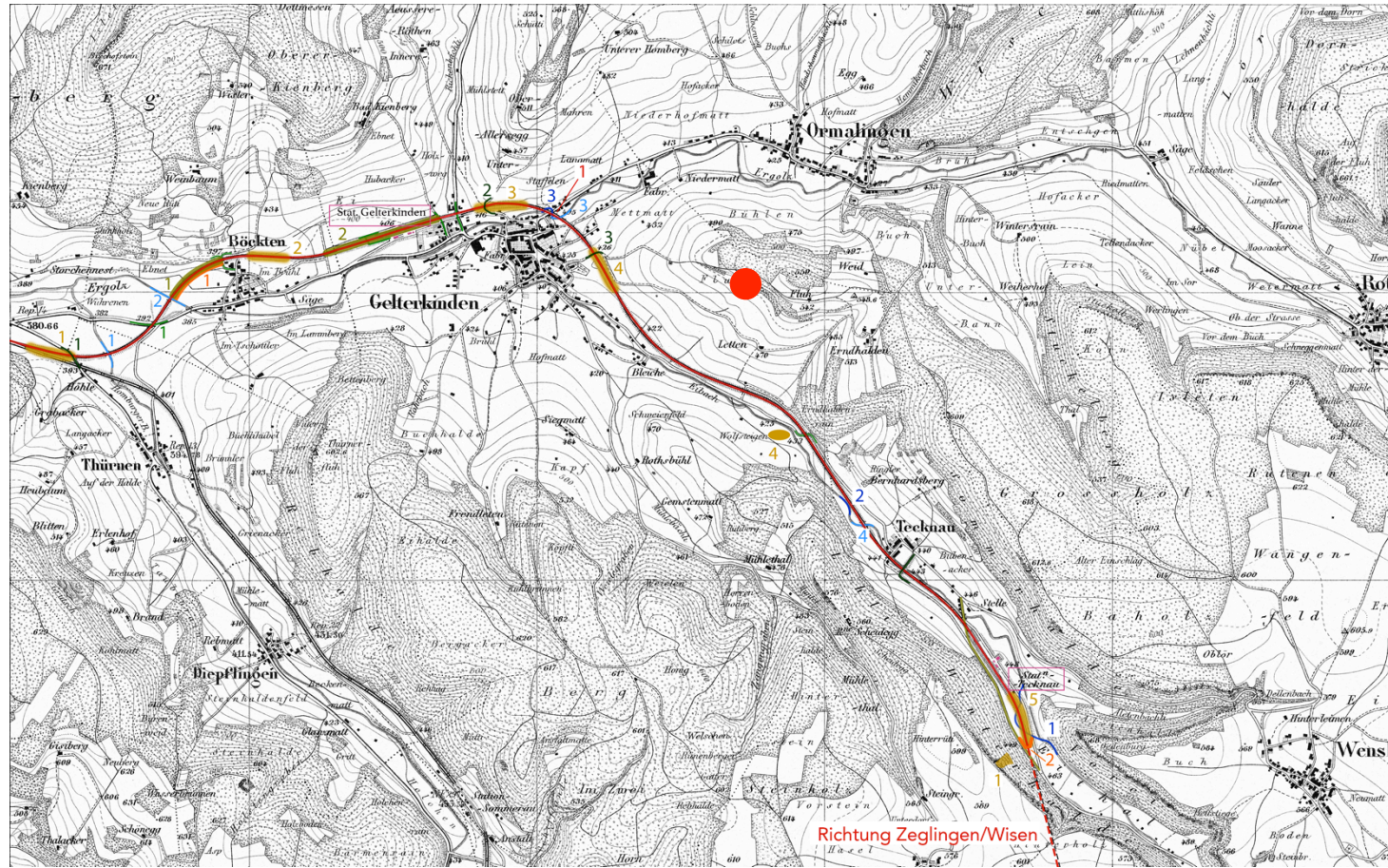
1906 (unten)

ca. 1912 (oben)

Kirchrain-Einschnitt und Viadukt

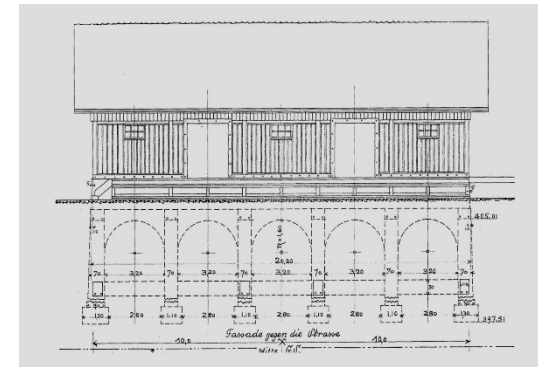
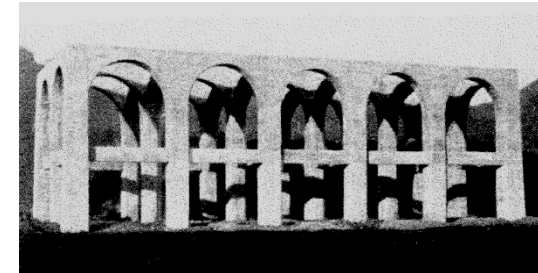
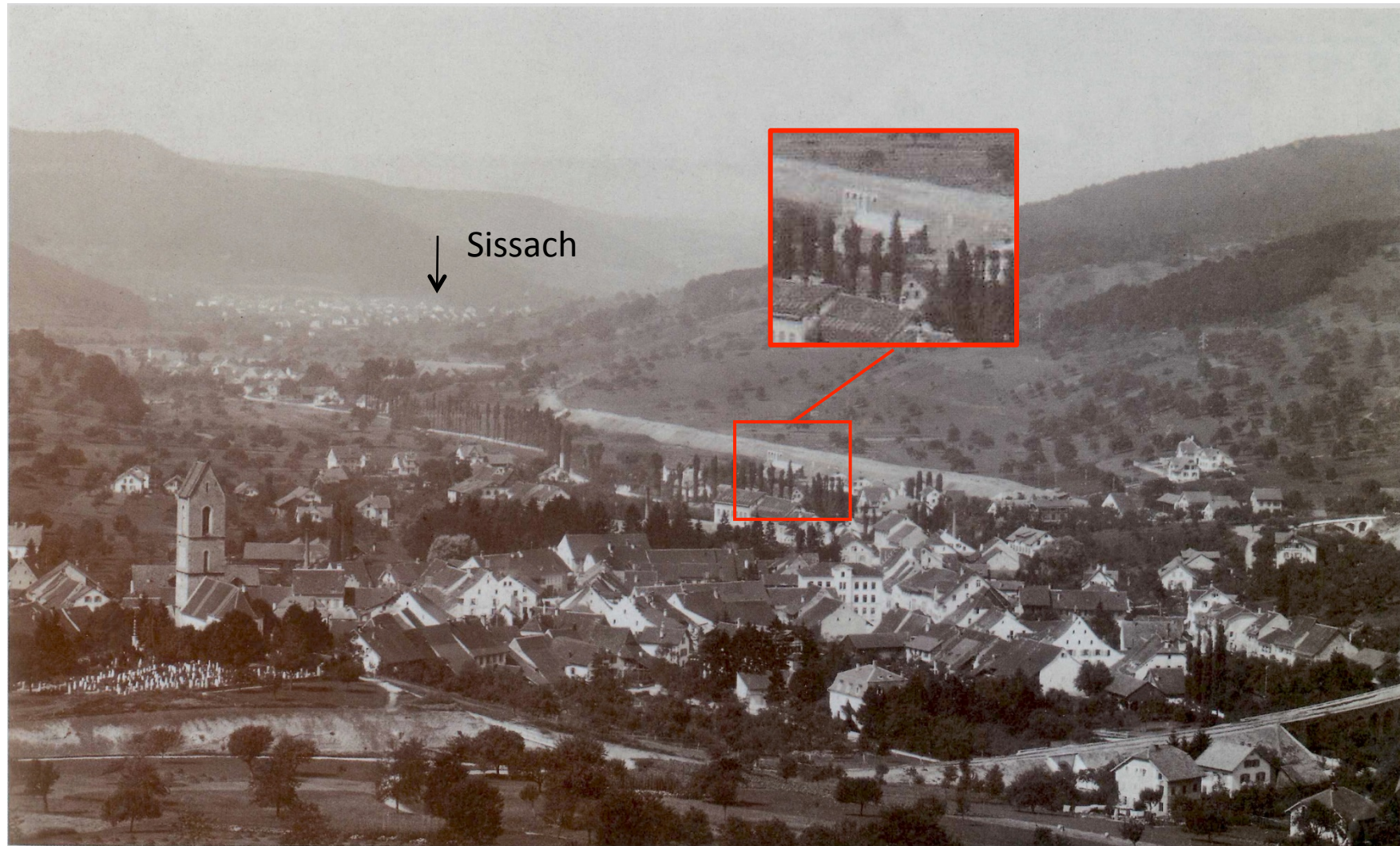


Dämme beim Eifeld und bei Böckten

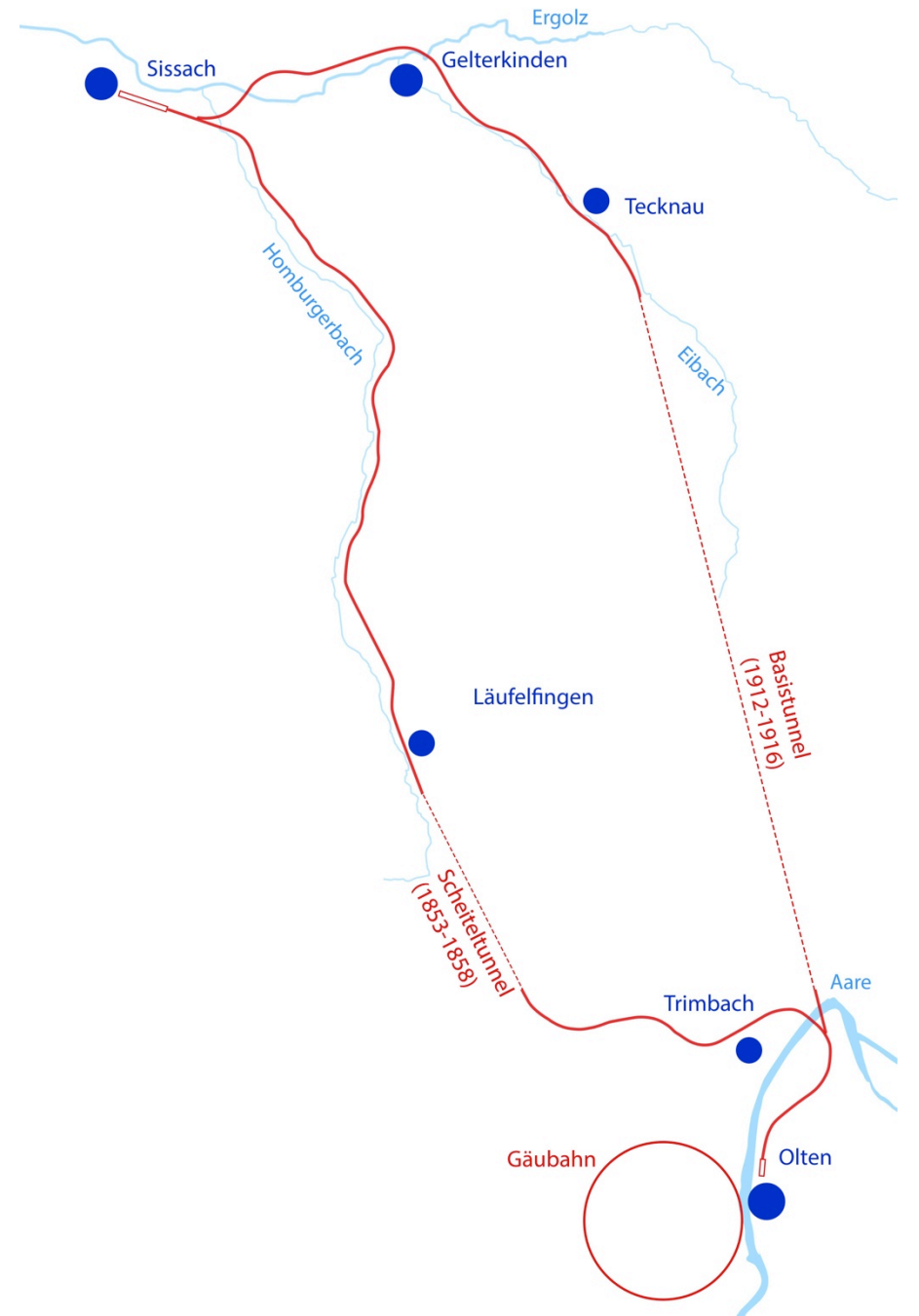


Siegfriedkarte 1915

Dämme beim Eifeld und bei Böckten

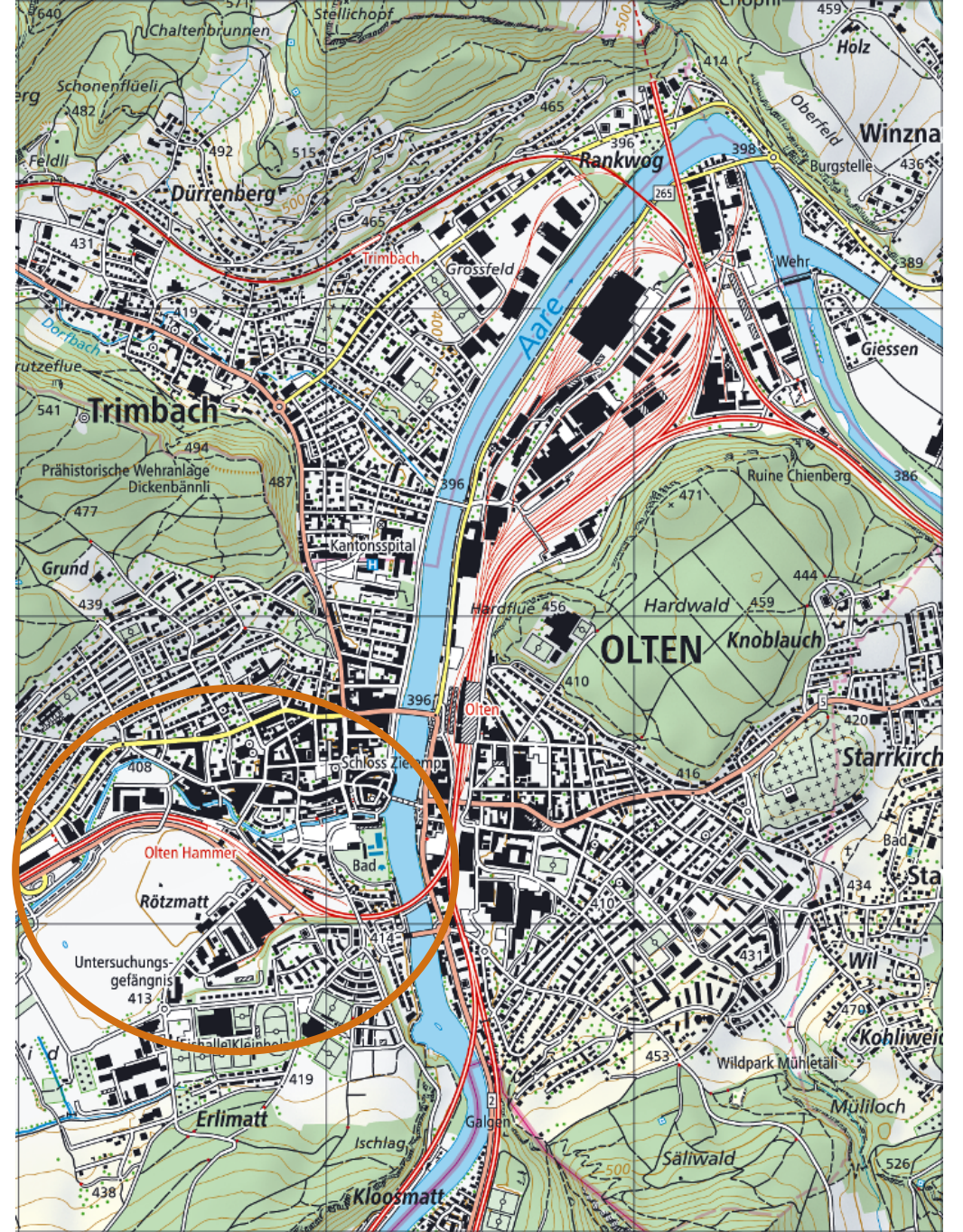


Olten





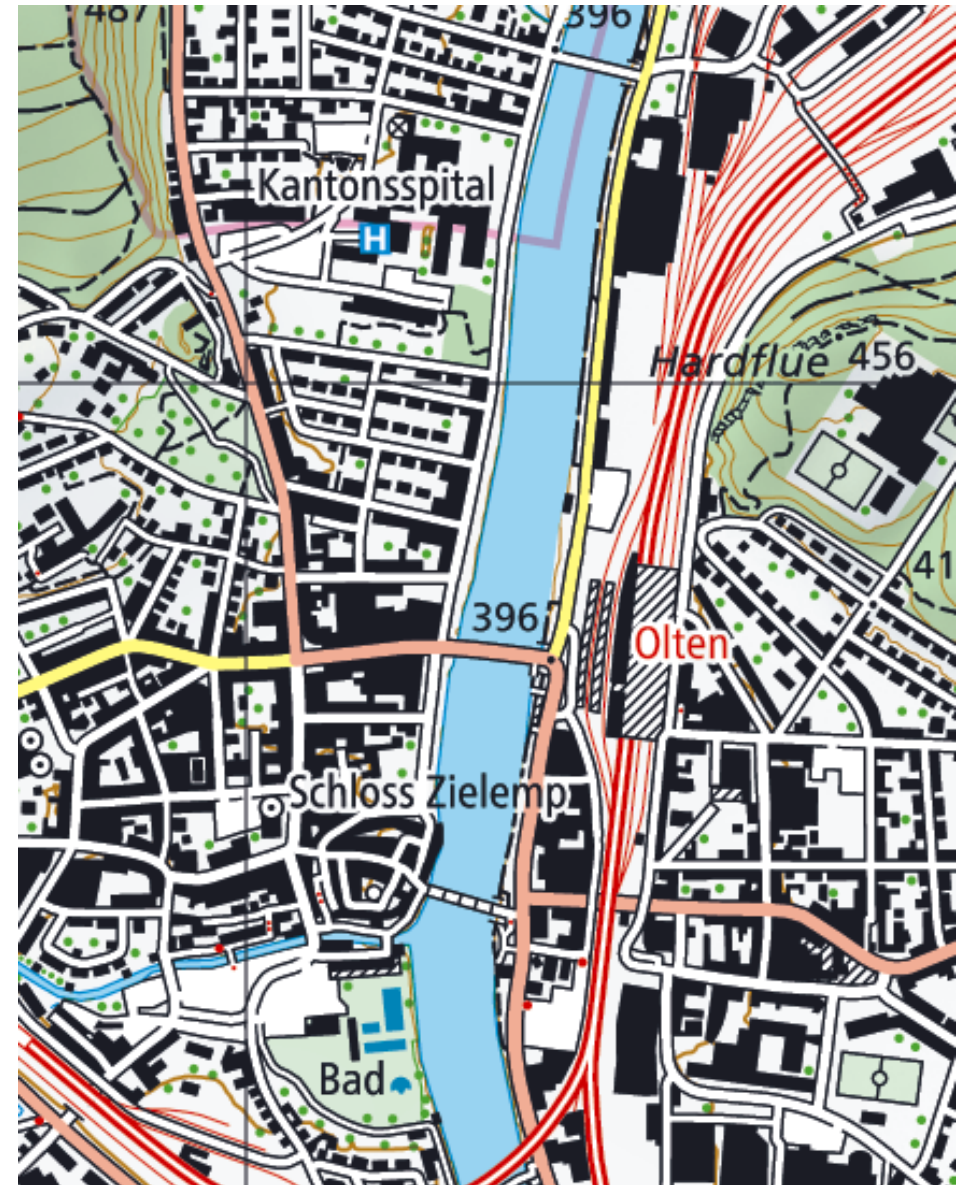
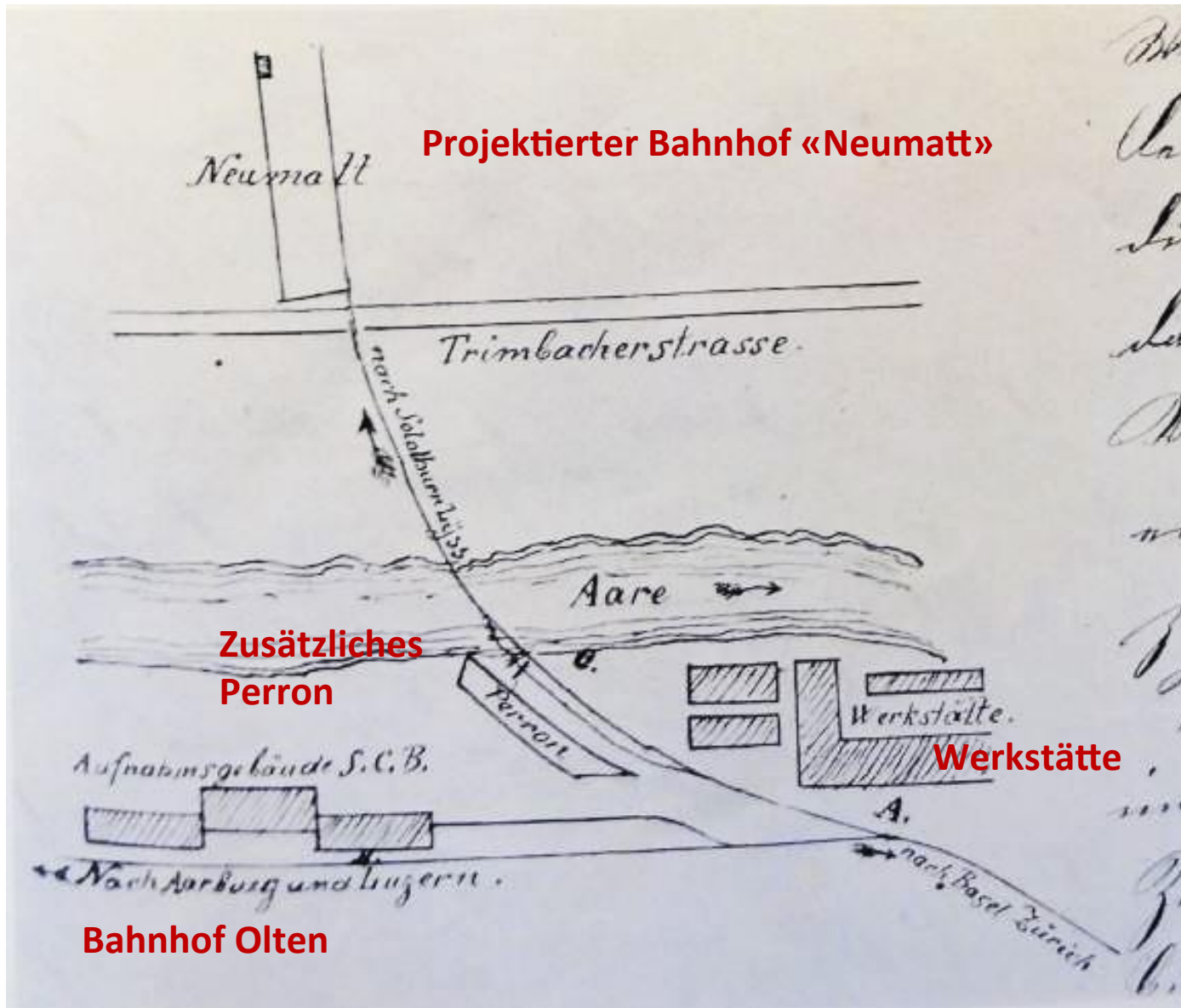
Dufourkarte 1864



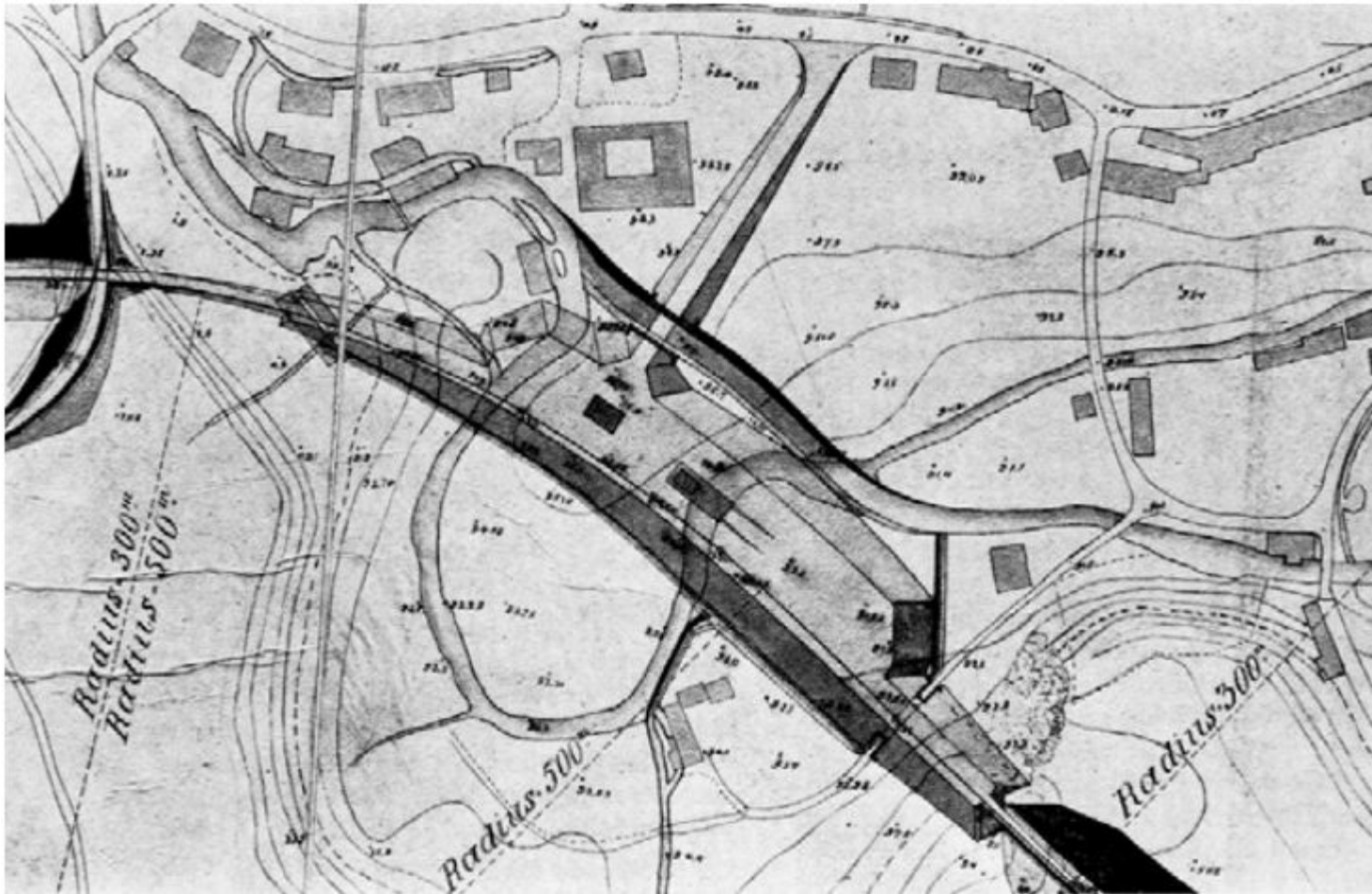
Landeskarte 2012

Die Gäubahn





Landeskarte 2012



Landeskarte 2012

