

# Kulturlandschaftswandel Baden-Wettingen seit 1837

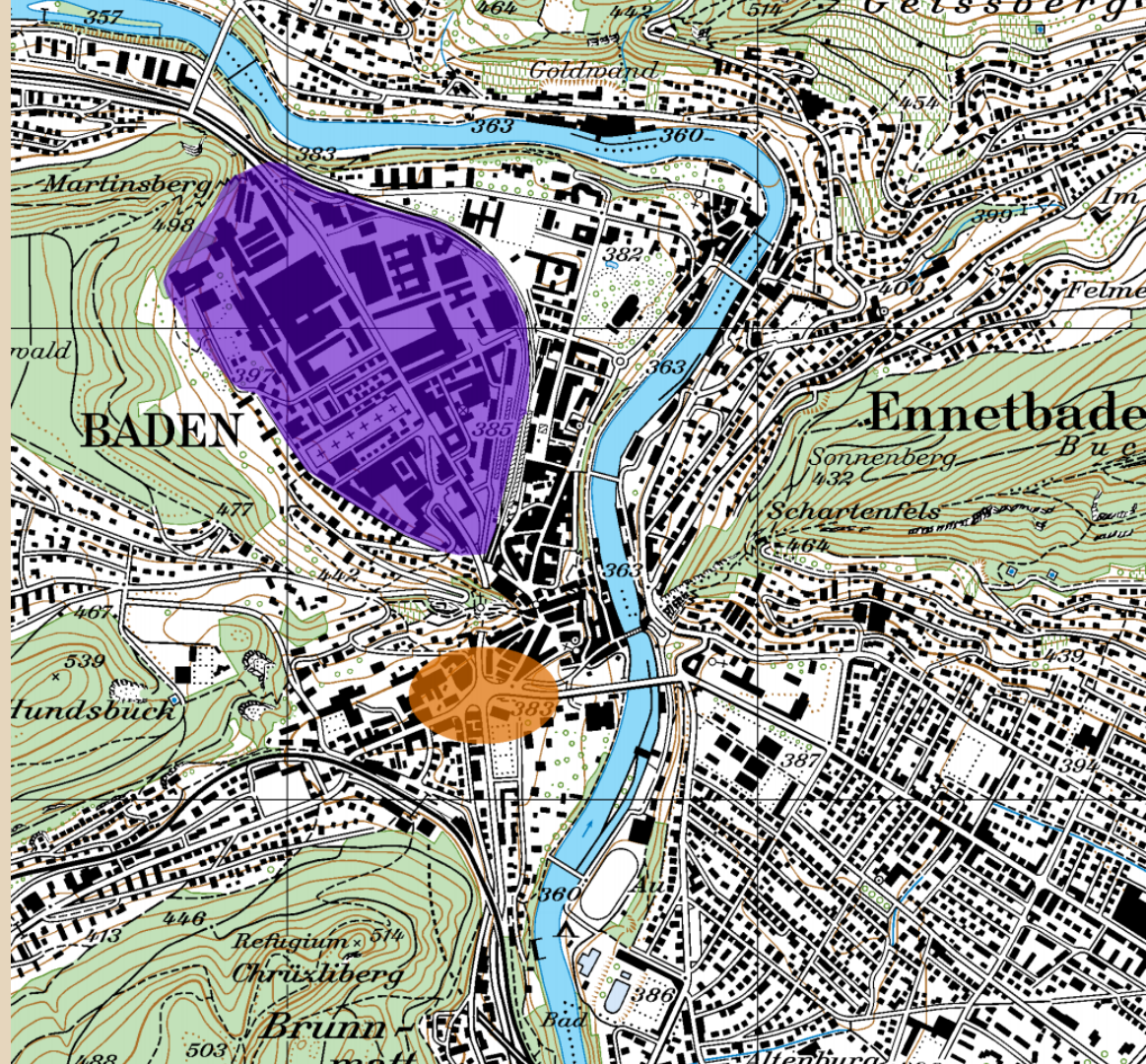
Konstantin Arbogast, Enea Gentilini, Adrian Grylka, Nick Hagspiel

Betreuung: Stefan Räber

Leitung: Prof. Dr. Lorenz Hurni

# Inhaltsverzeichnis

- ❖ Chronik
- ❖ BBC
- ❖ Schulhausplatz



# Chronik

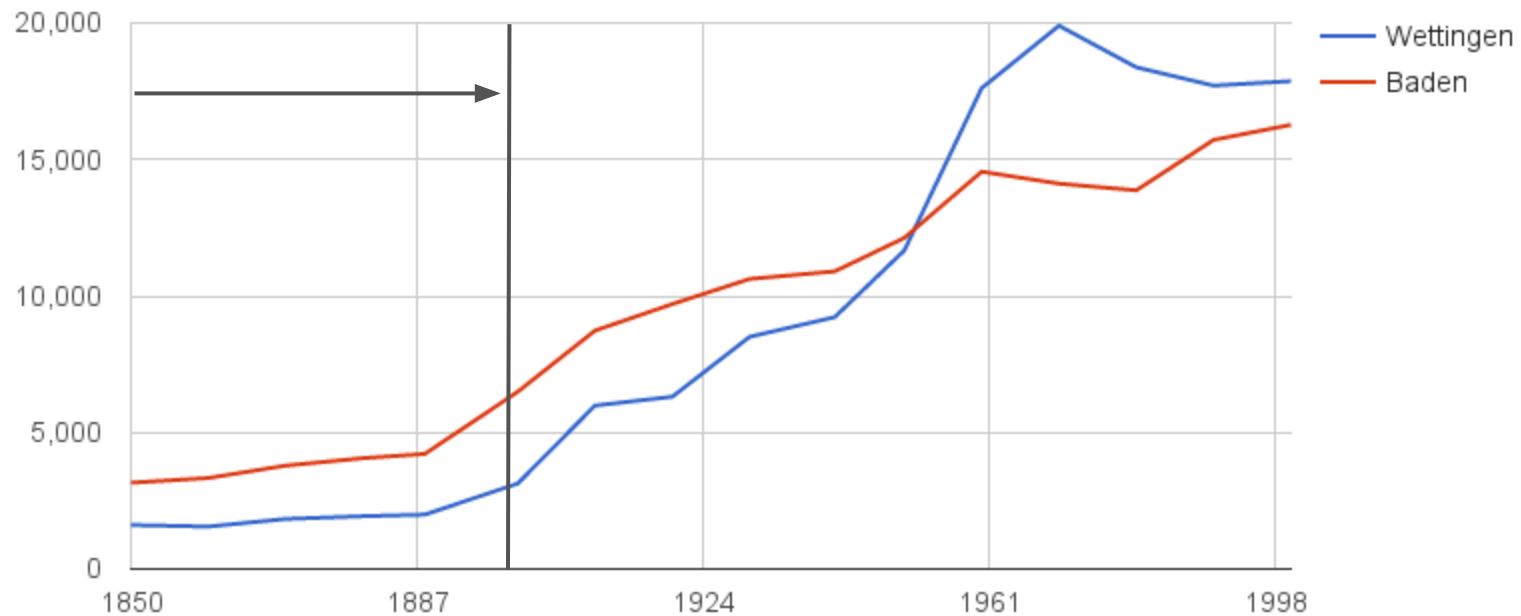
- ❖ Anfänge der Industrialisierung
- ❖ Kriegszeit in Europa
- ❖ Nachkriegszeit bis heute



# Anfänge der Industrialisierung

- ❖ 1837 erster Industriebetrieb
- ❖ 1847 Schweizerische Nordbahn
- ❖ 1874 Schiefe Brücke
- ❖ 1891 Gründung der BBC

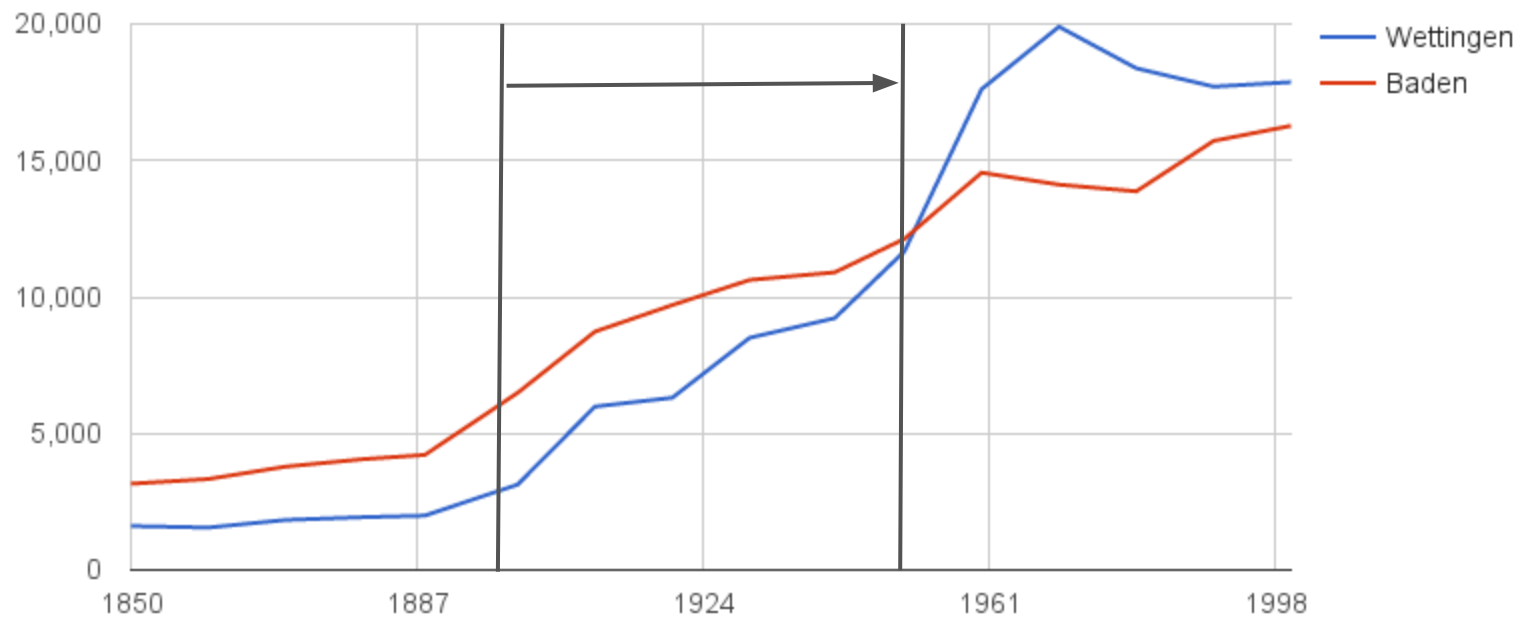
## Bevölkerungsentwicklung 1850-2000

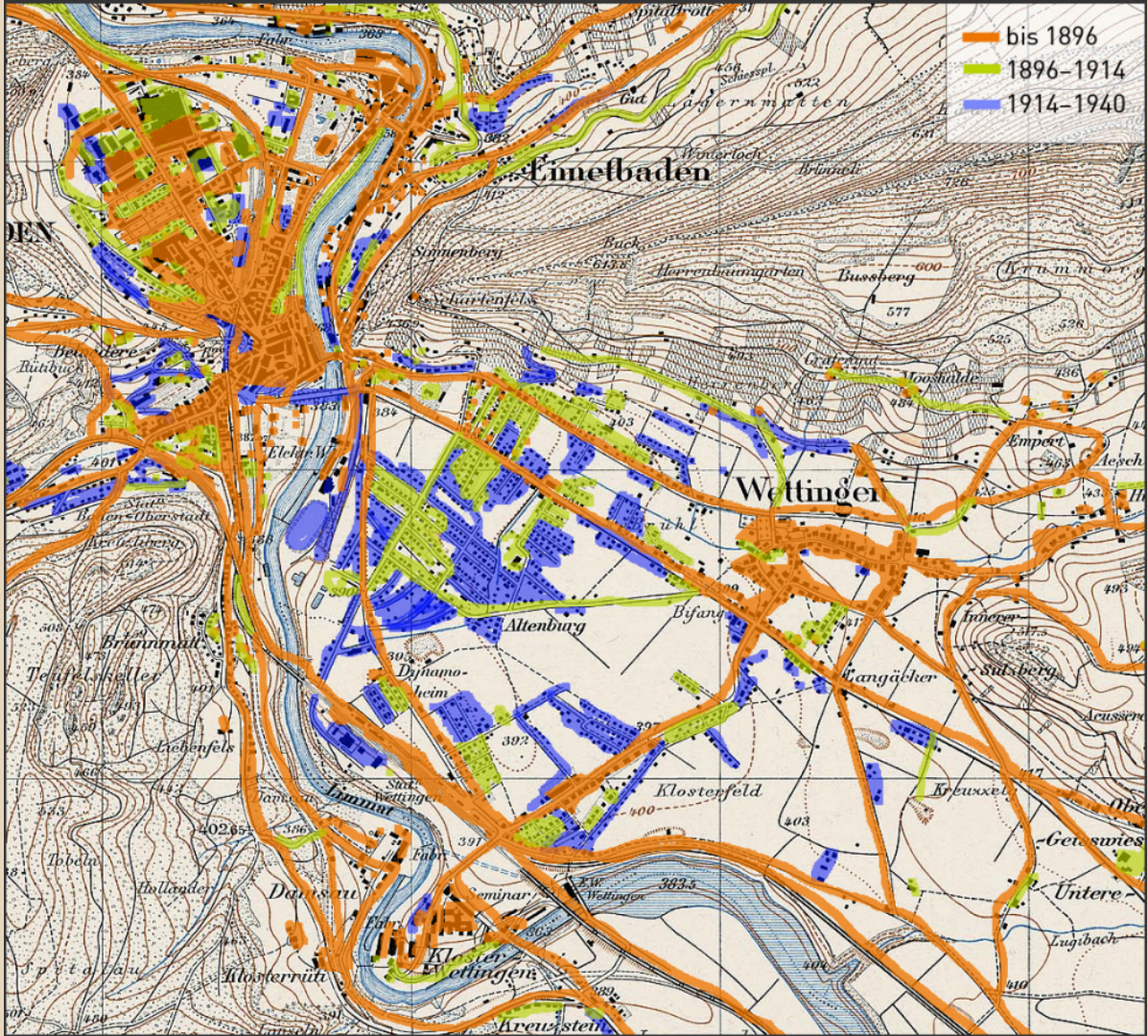


# Kriegszeit in Europa

- ❖ 1. Weltkrieg stoppt Aufschwung nicht
- ❖ 1926 Hochbrücke nach Wettingen
- ❖ Weltwirtschaftskrise 1929
- ❖ Neuer Aufschwung durch Gastarbeiter  
ab 1946

## Bevölkerungsentwicklung 1850-2000



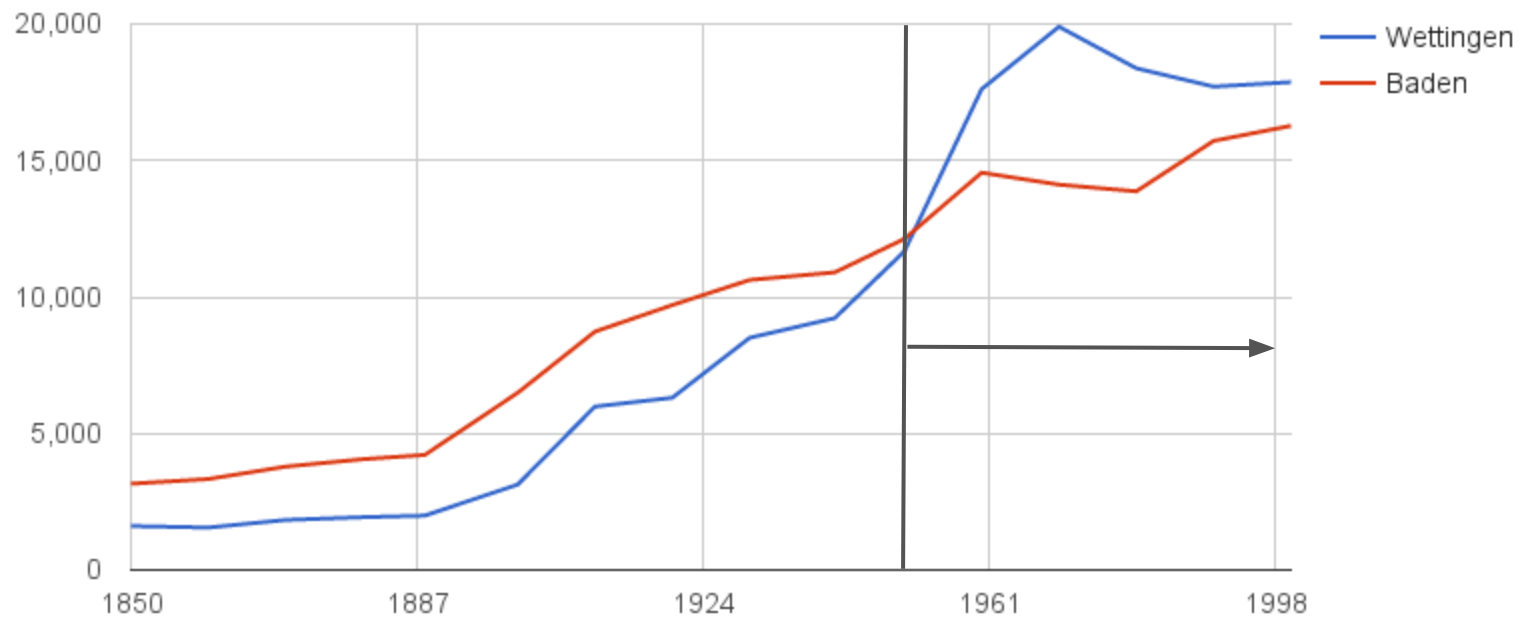


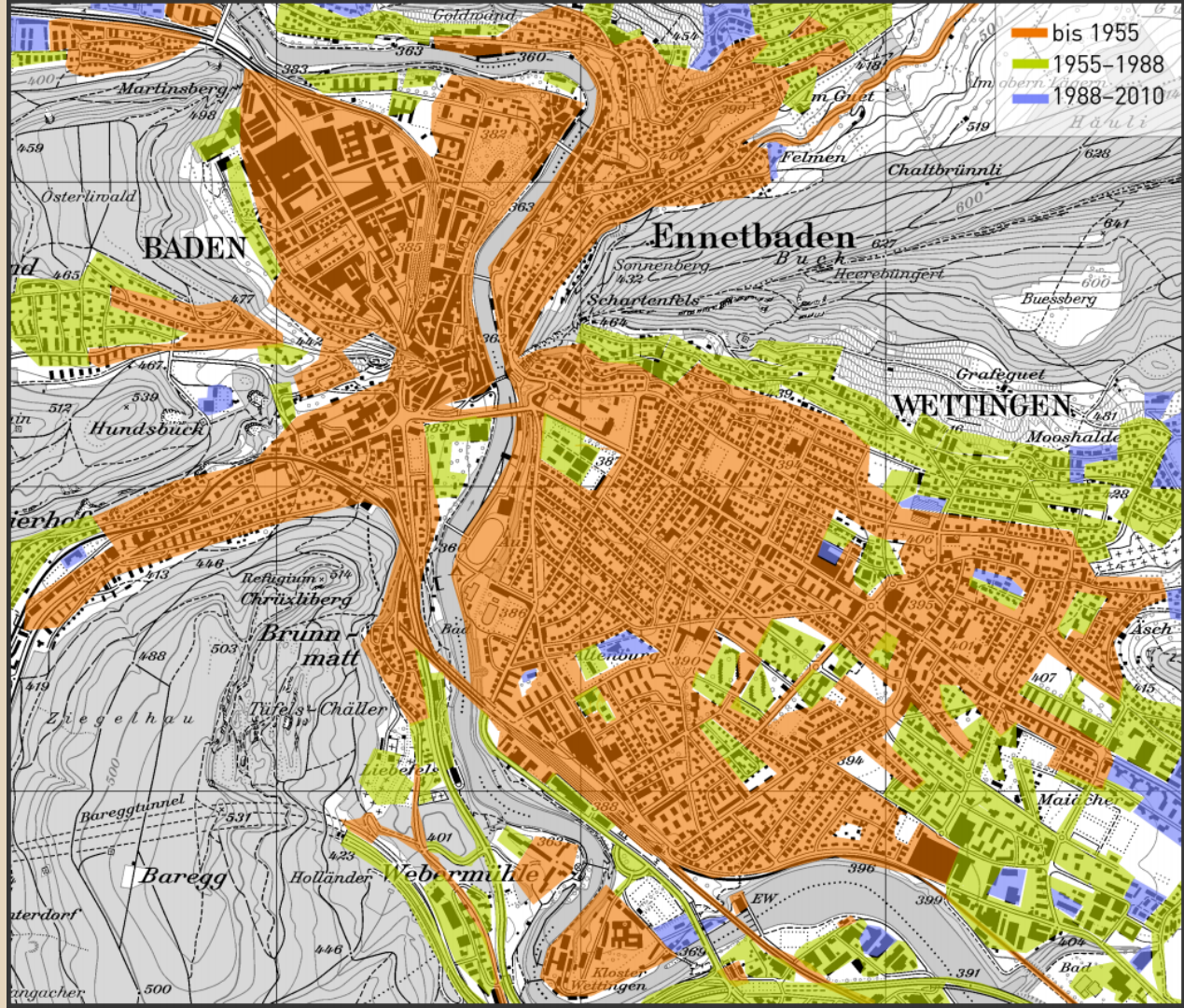
# Nachkriegszeit bis heute

- ❖ Aufschwung hält bis 1970 an
- ❖ Verkehrssanierung 1957-1964
- ❖ Baden: Viele Zupendler aus der Region,  
viele Wegpendler nach Zürich
- ❖ Verkehrsprobleme auf dem Schulhausplatz



## Bevölkerungsentwicklung 1850-2000





— bis 1955  
— 1955–1988  
— 1988–2010

**BADEN**

**Ennetbaden**

**WETTINGEN**

**Brunnmatt**

**Baregg**

**Webermühle**

**Mattsche**

Martinsberg

Osterlinwald

Hundsbüch

Chruxliberg

Ziegelhau

Baregg

Holländer

Kloster Wettingen

Felnen

Chaltbrünli

Sonnenberg

Buck

Heerebungert

Buessberg

Grafeguet

Mooshalde

Asch

Mattsche

Bad

**Brown, Boveri & Cie.**



Aufnahme des ABB Areals in 2011  
Fotografiert von der Luftwaffe

# Asea Brown Boveri

- ❖ 140'400 Mitarbeiter weltweit
- ❖ Fast 40'000 Mio. USD Umsatz
- ❖ Fusion: ASEA + BBC -> ABB



Power and productivity  
for a better world™



# Brown, Boverie & Cie

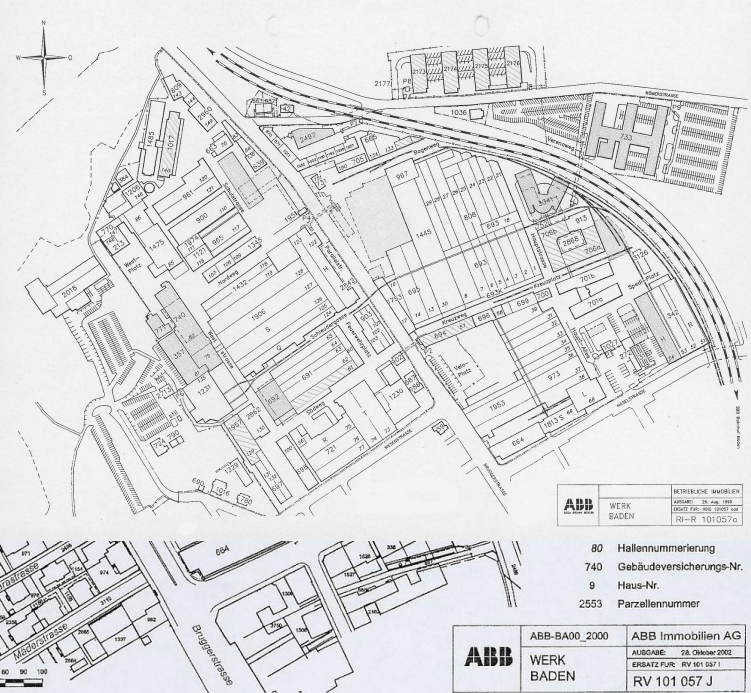
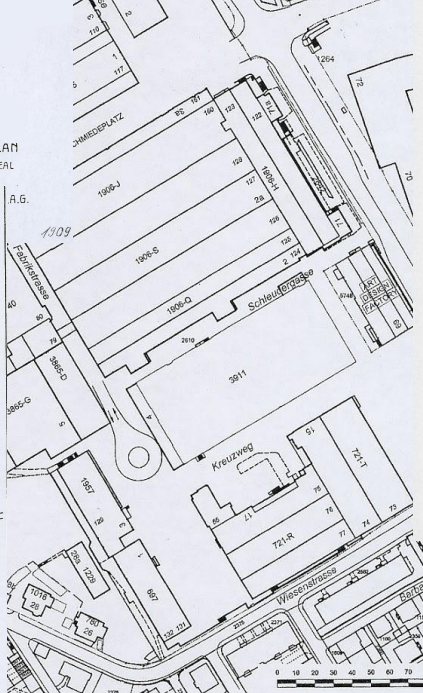
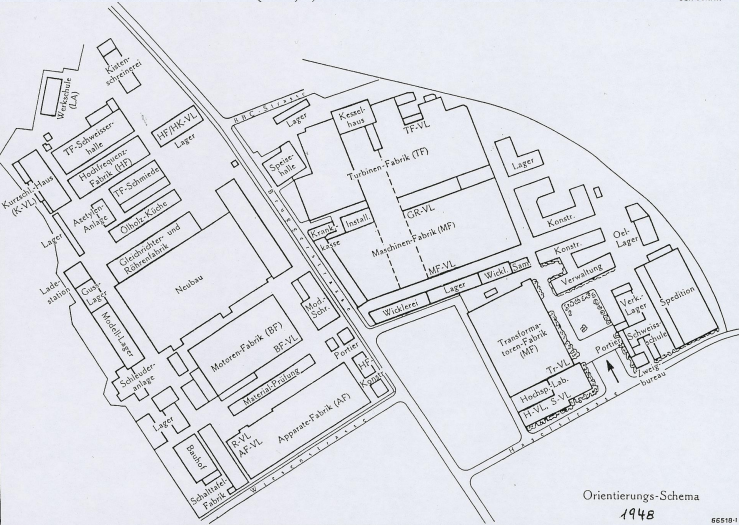
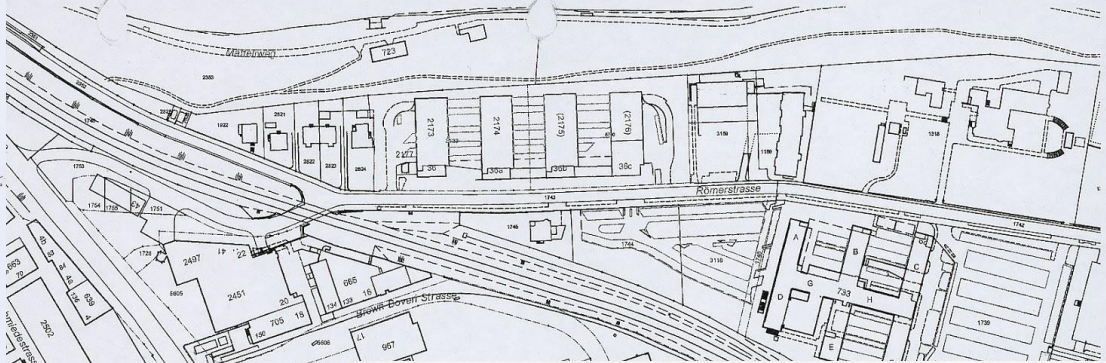
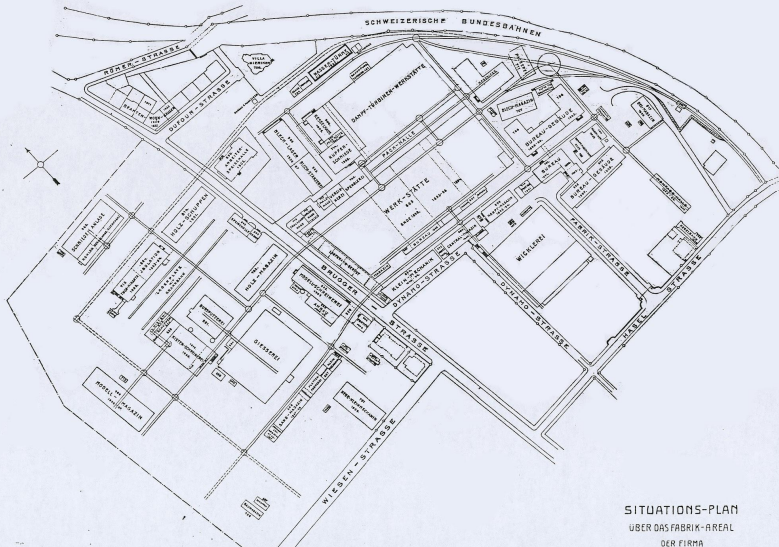
- ❖ \* 1891 in Baden
- ❖ Charles Brown und Walter Boveri
- ❖ Günstiges Bauland, billige Arbeitskräfte und Anschluss an Eisenbahnnetz



# Fokus Siedlungsentwicklung



Beschaffung der Karten



SITUATIONS-PLAN  
 ÜBER DAS FABRIK-AREAL  
 DER FIRMA

Orientierungs-Schema  
 1948

<b>ABB</b>	WERK	BETRIEBLICHE MAPPELN
	BADEN	ERSATZ PL. RV 101 057 J

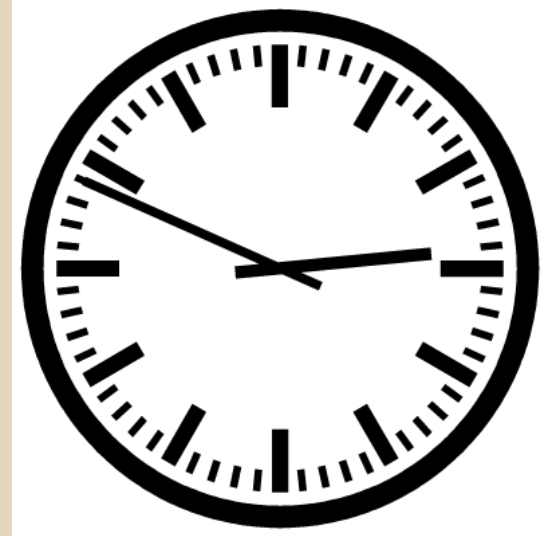
- 80 Hallenummerierung
- 740 Gebäudeversicherungs-Nr.
- 9 Haus-Nr.
- 2553 Parzellennummer

<b>ABB</b>	ABB-BA00_2000	ABB Immobilien AG
	WERK BADEN	AUSGABE: 28. Oktober 2002 ERSATZ PL. RV 101 057 J RV 101 057 J

66519-1

# Zeitliche Unterteilung

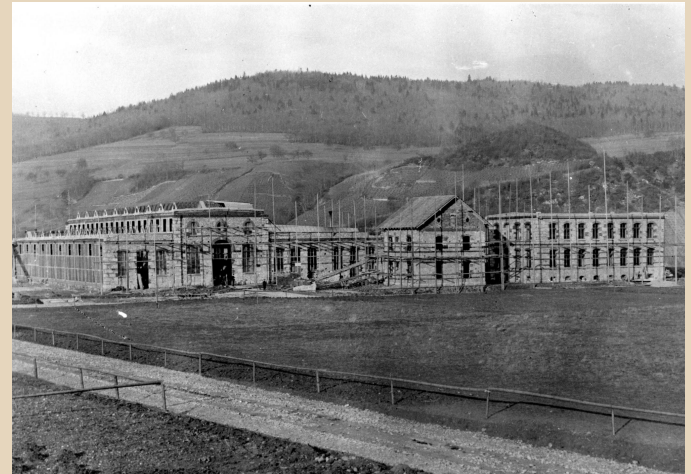
- ❖ Pionierzeit
- ❖ Zwischenkriegszeit
- ❖ Der Generalplan
- ❖ Ausbau
- ❖ Umbau





# Pionierzeit 1891-1909

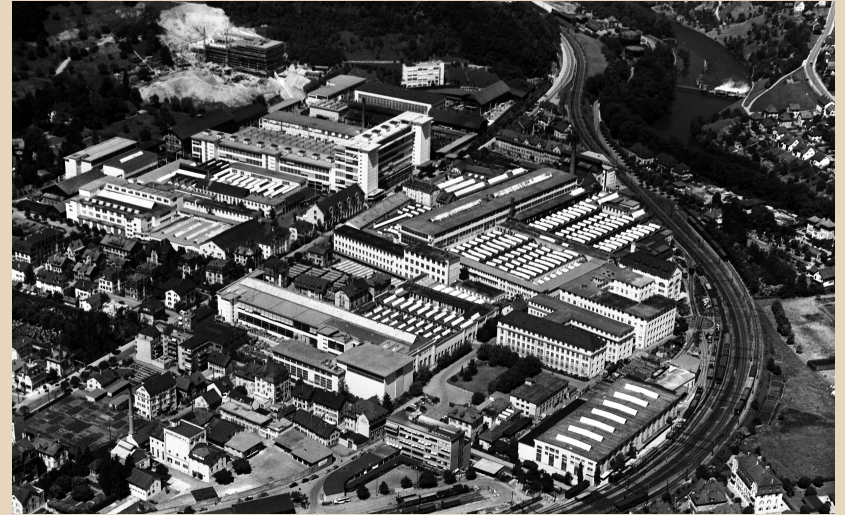
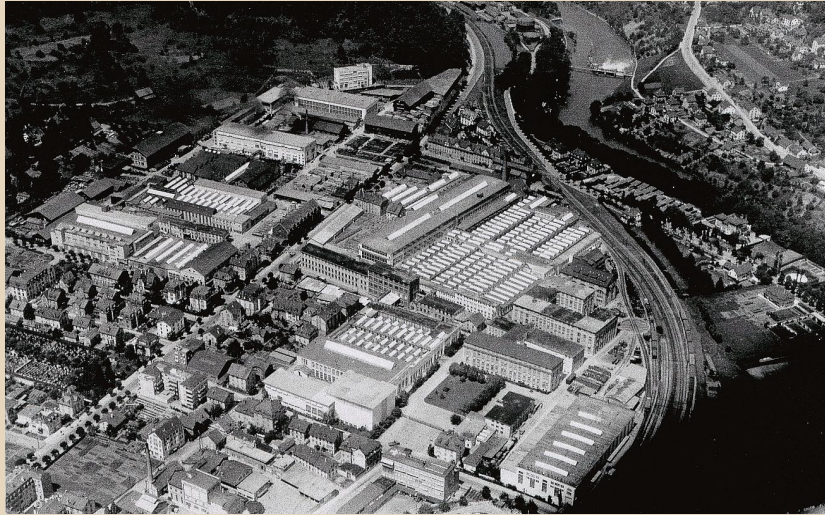
- ❖ Erste Bauarbeiten
- ❖ Keine Bau- oder Installationspläne



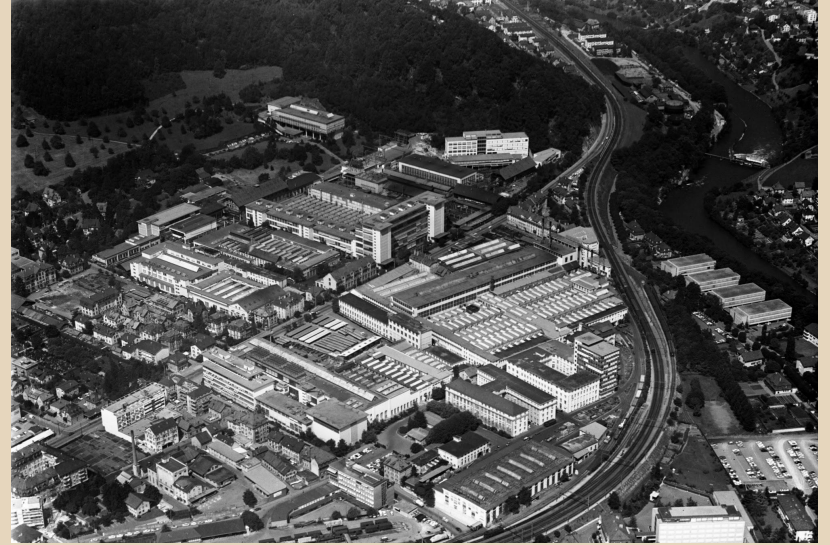
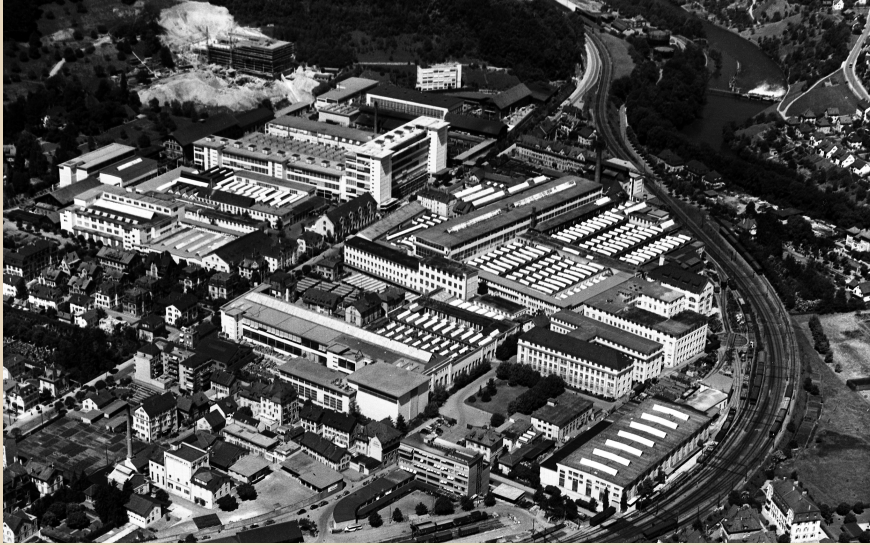




# Der Generalplan 1944-1955

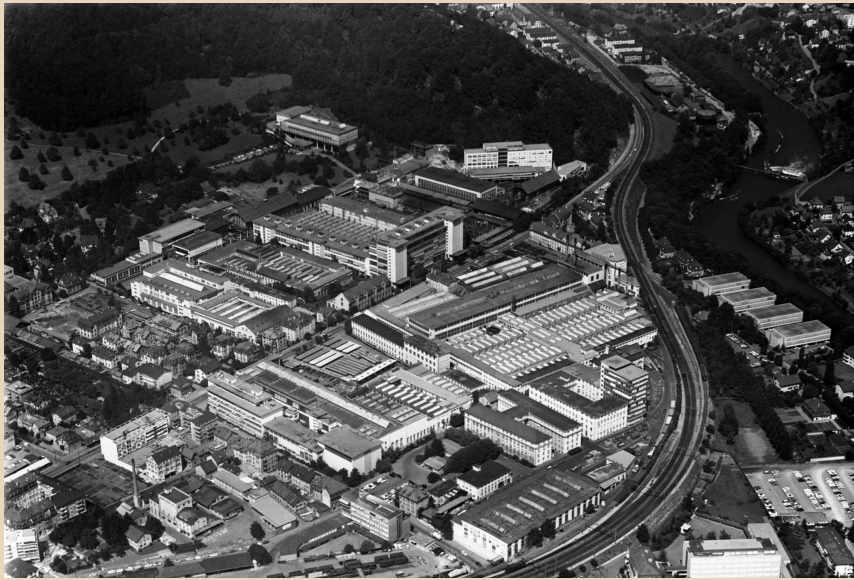


# Ausbau 1955-1966





# Umbau 1966-heute



# Der Schulhausplatz



# “Neugestaltung Schulhausplatz”

- ❖ Eine neue Fahrspur
- ❖ unterirdische Fussgänger- und Veloebene
- ❖ Bustunnel



# Visualisierungen





# Visualisierungen



# Visualisierungen

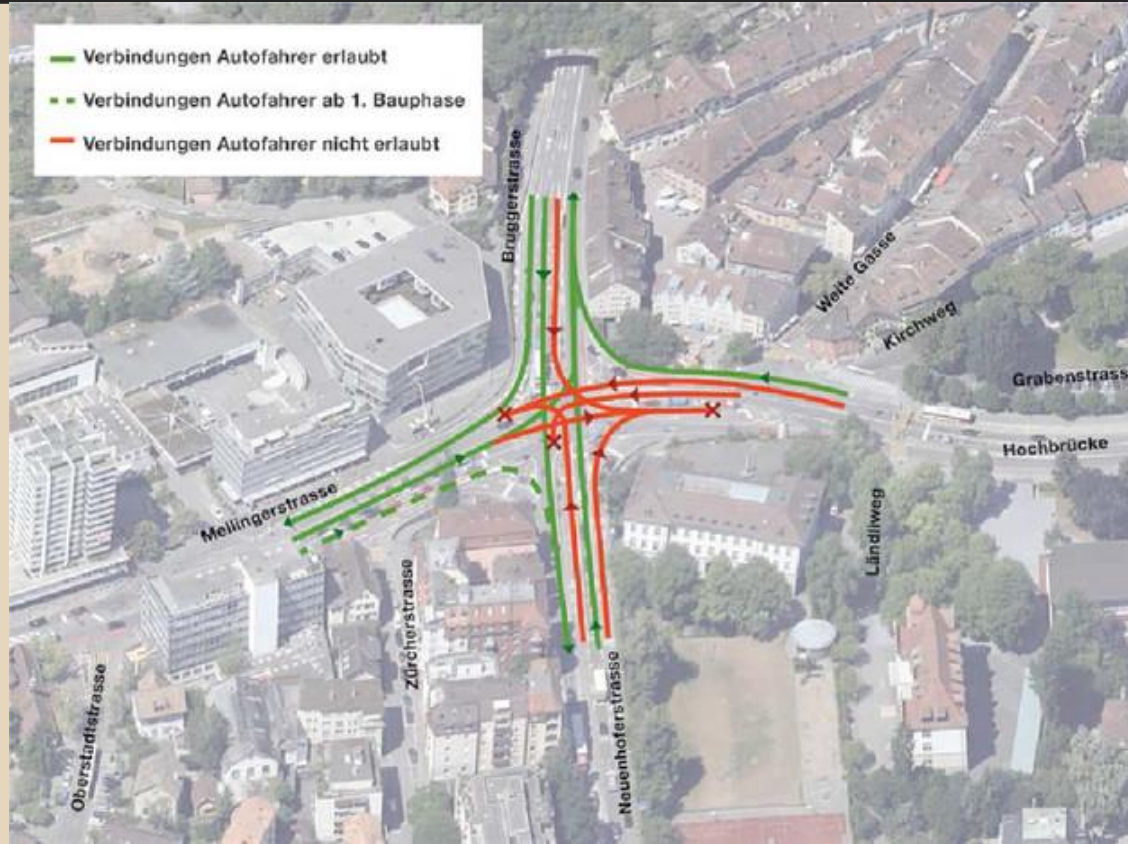


# Visualisierungen





# Verkehr während dem Umbau



# Fazit

