

Kulturlandschaftswandel im Rheintal

Zwischen Diepoldsau und dem
Bodensee



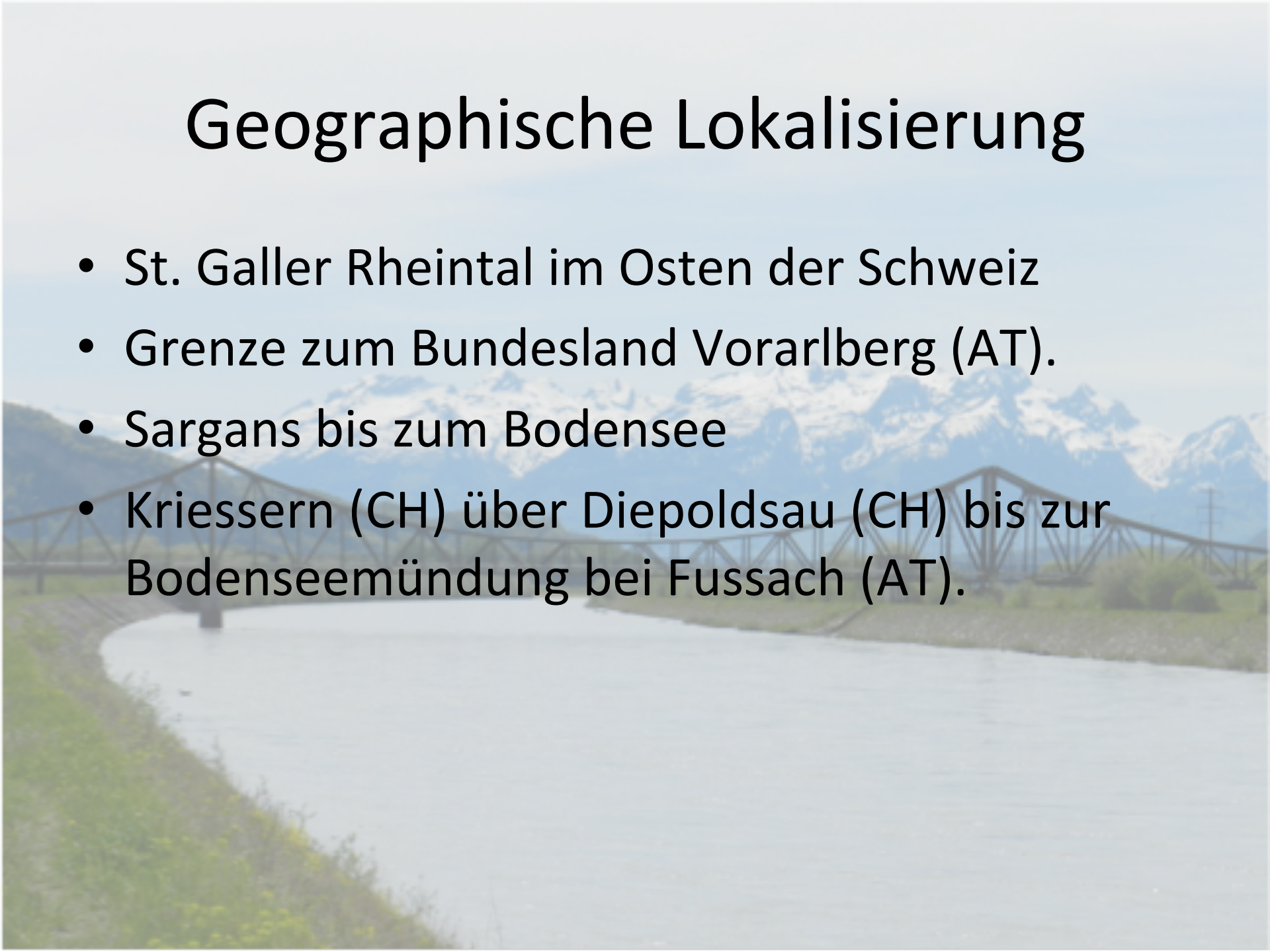
Ablauf

- Geographische Lokalisierung
- Rheinregulierung
- 3 Staatsverträge
- Das Rheintal
- Der Diepoldsauer Durchstich
- Der Fussacher Durchstich
- Die Zukunft des Alpenrheins

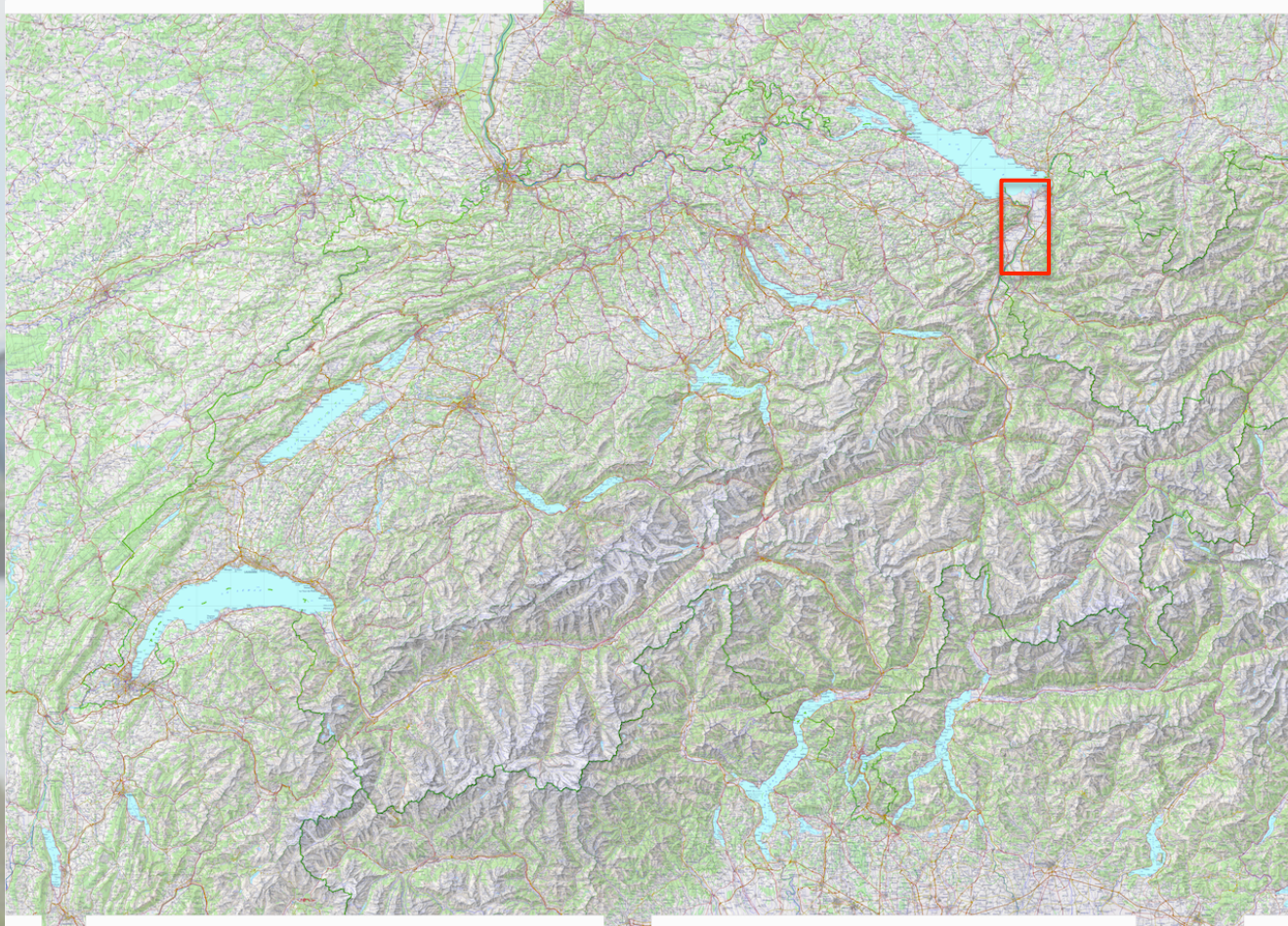


Geographische Lokalisierung

- St. Galler Rheintal im Osten der Schweiz
- Grenze zum Bundesland Vorarlberg (AT).
- Sargans bis zum Bodensee
- Kriessern (CH) über Diepoldsau (CH) bis zur Bodenseemündung bei Fussach (AT).



Geographische Lokalisierung



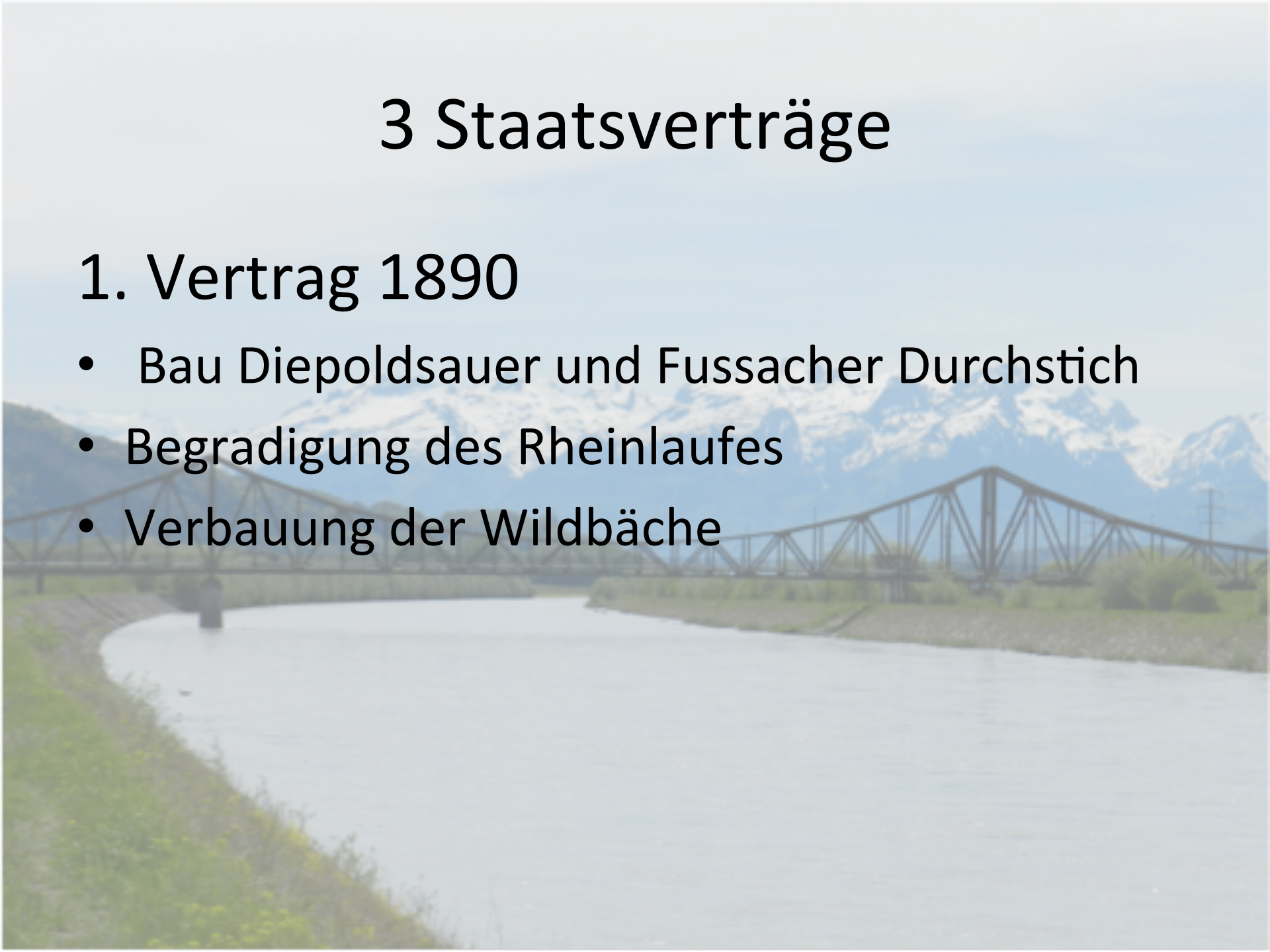
Rheinregulierung

- Überflutung der Kulturlandschaft
- Einzelne Wehrbauten der Gemeinden
- 3 Staatsverträge
- Schweiz und Österreich gleichermaßen beteiligt
- Gemeinsame Rheinkommision
- Werkhof in Lustenau und Widnau

3 Staatsverträge

1. Vertrag 1890

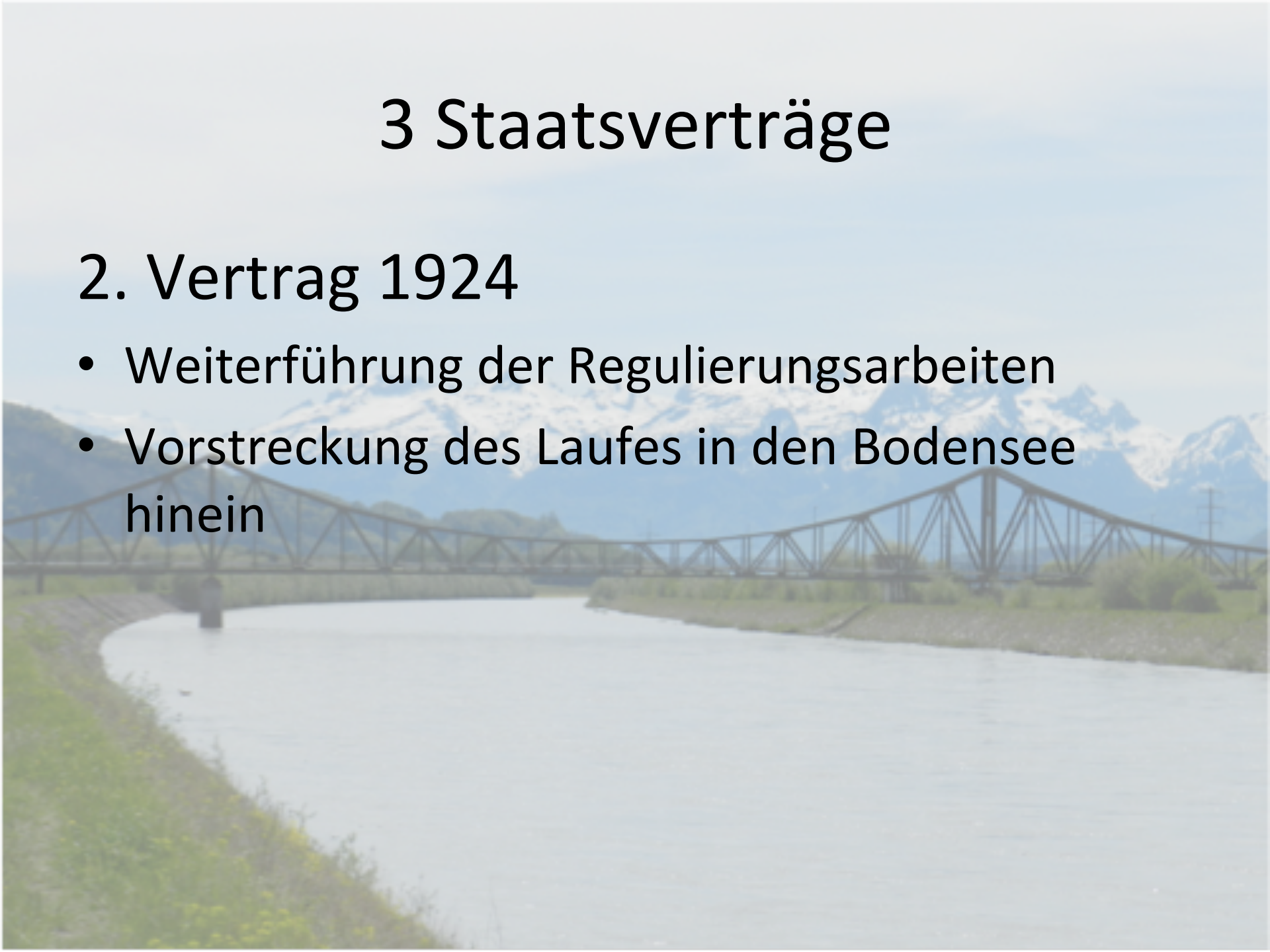
- Bau Diepoldsauer und Fussacher Durchstich
- Begradigung des Rheinlaufes
- Verbauung der Wildbäche



3 Staatsverträge

2. Vertrag 1924

- Weiterführung der Regulierungsarbeiten
- Vorstreckung des Laufes in den Bodensee hinein



3 Staatsverträge

3. Vertrag 1954

- Erhöhung der Dämme
- Verschmälerung des Mittelgerinnes
- Weiterführung des Vorstreckungsprojekt



Rheinregulierung

- Überflutung der Kulturlandschaft
- Einzelne Wehrbauten der Gemeinden
- 3 Staatsverträge
- Schweiz und Österreich gleichermaßen beteiligt
- Gemeinsame Rheinkommision
- Werkhof in Lustenau und Widnau

Das Rheintal

- Ackerbau, Viehwirtschaft, Rebbau und einfaches Handwerk
- Stickerei
- Infrastrukturelle Erschliessung
- Neue Industrien: Mechanik, Maschinenbau, Elektrotechnik, Kunststoffverarbeitung
- Starke Landwirtschaft
- Modernes, aber ländliches Gebiet, mit starker exportorientierter Industrie

Der Diepoldsauer Durchstich

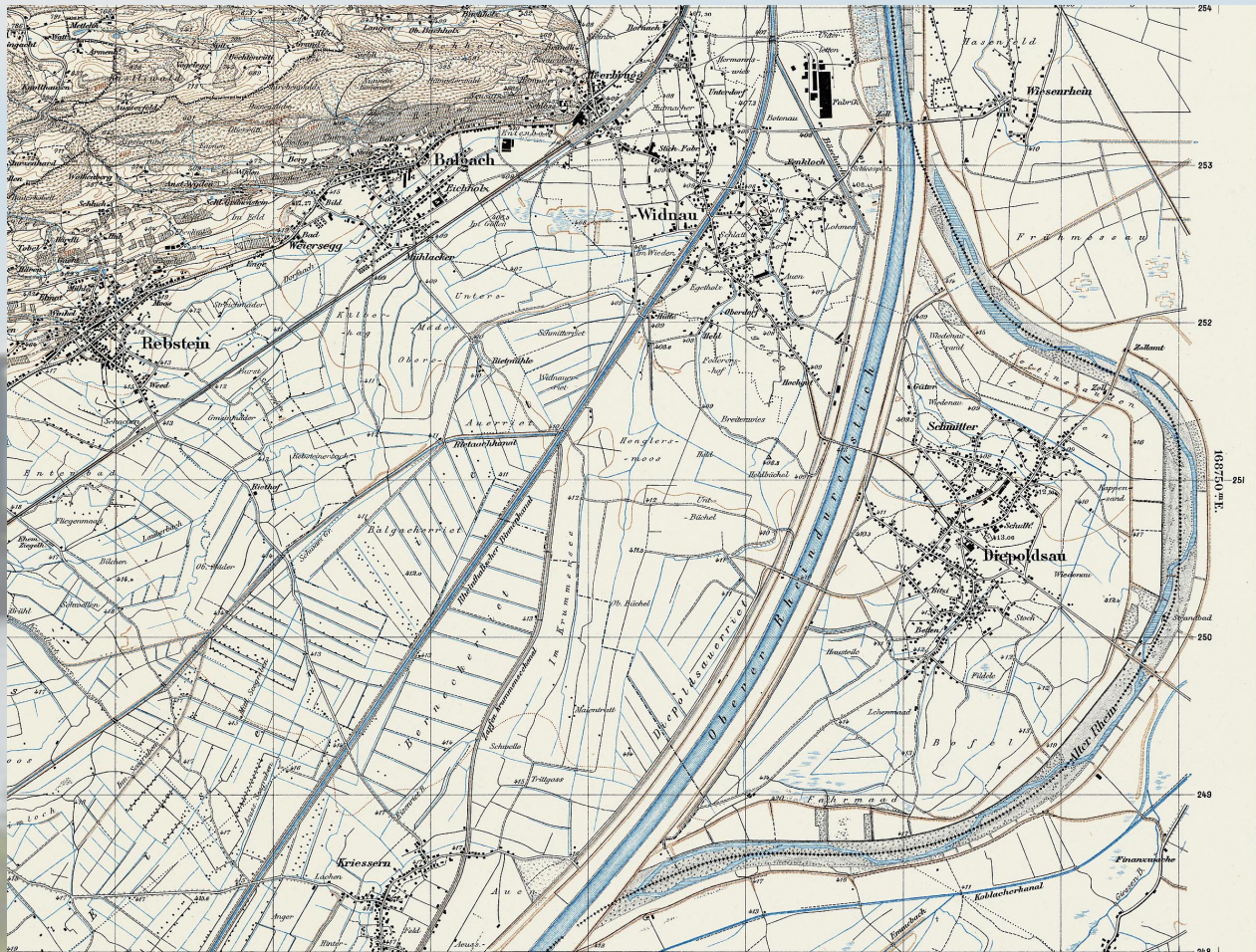


1887

Der Diepoldsauer Durchstich



Der Diepoldsauer Durchstich

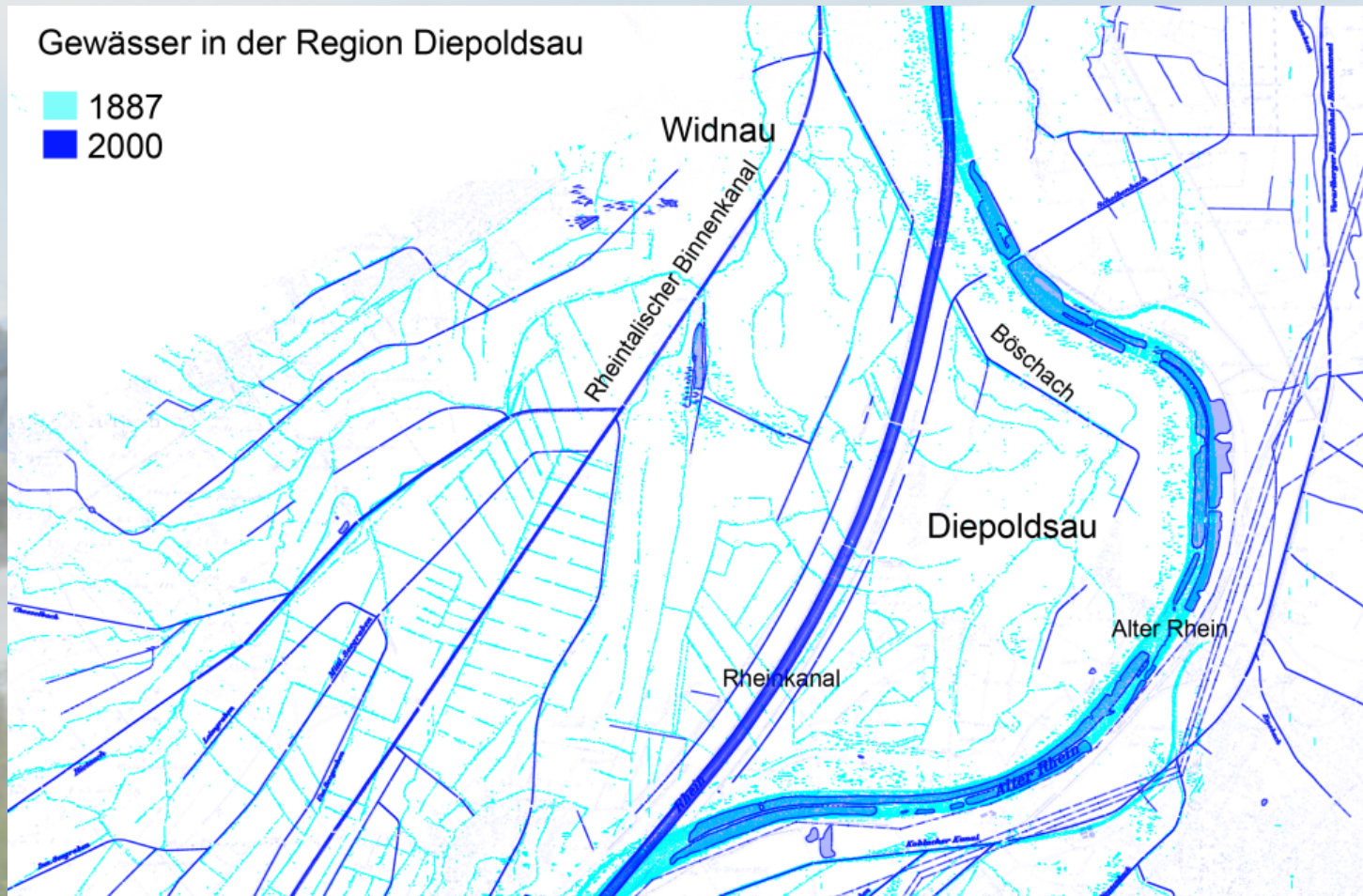


1944

Der Diepoldsauer Durchstich



Der Diepoldsauer Durchstich



Der Diepoldsauer Durchstich



1957

Der Diepoldsauer Durchstich



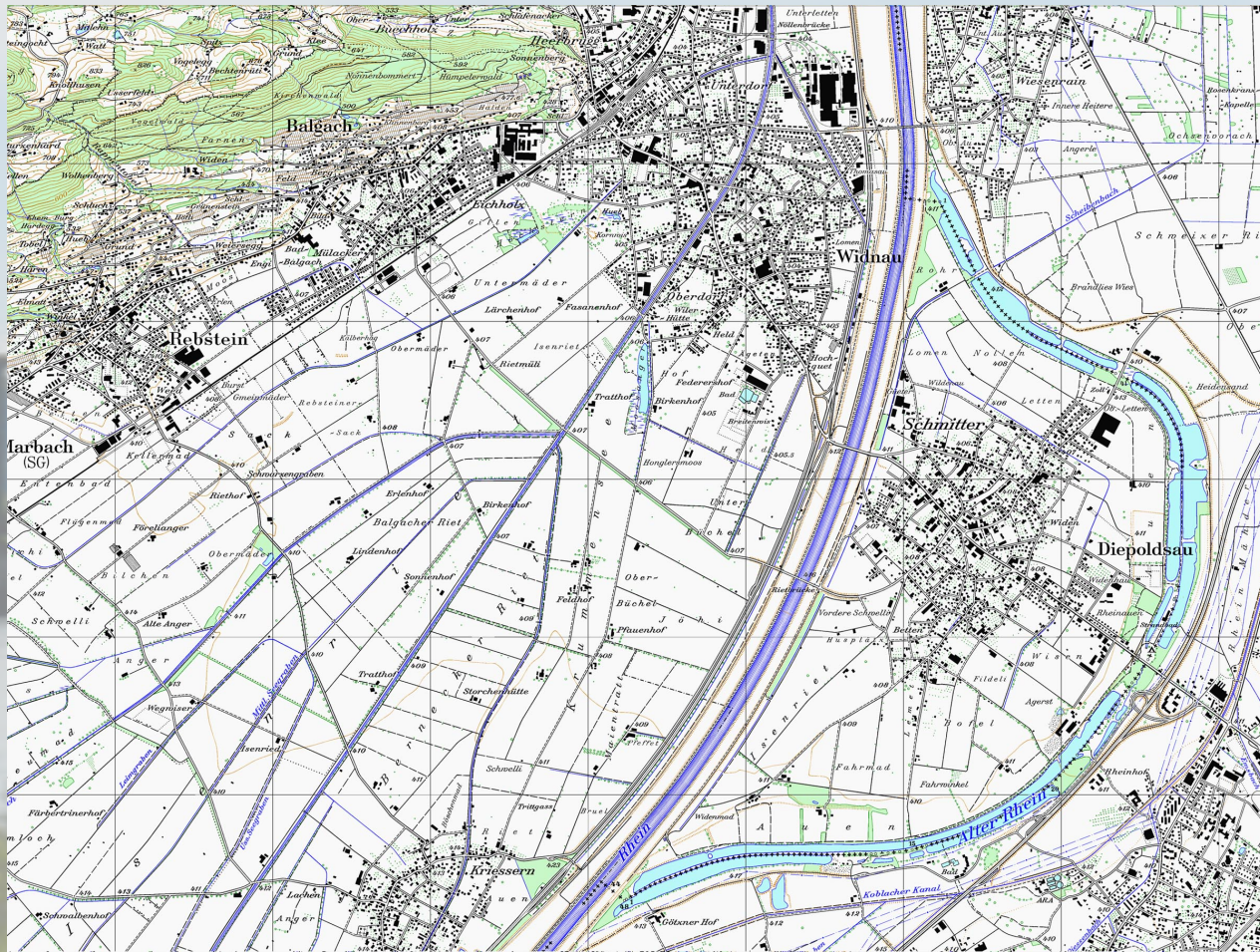
1967

Der Diepoldsauer Durchstich



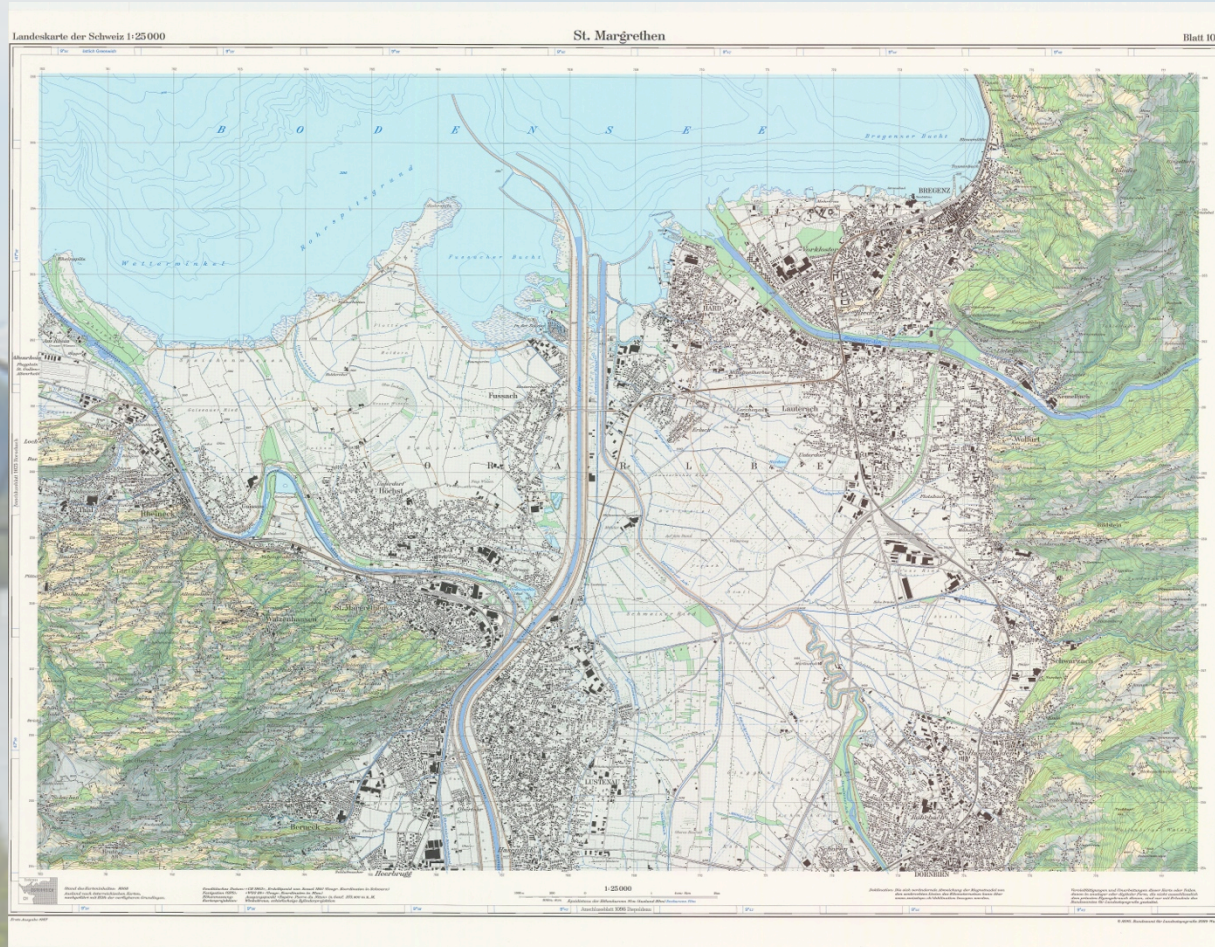
1972

Der Diepoldsauer Durchstich



2008

Der Fussacher Durchstich



2008

Der Fussacher Durchstich



1888

Der Fussacher Durchstich



1916

Der Fussacher Durchstich



Der Fussacher Durchstich



1888

2008

Die Zukunft des Alpenrheins

- Das Entwicklungskonzept Alpenrhein der IKRK und IRK
- Das Projekt Rhesi



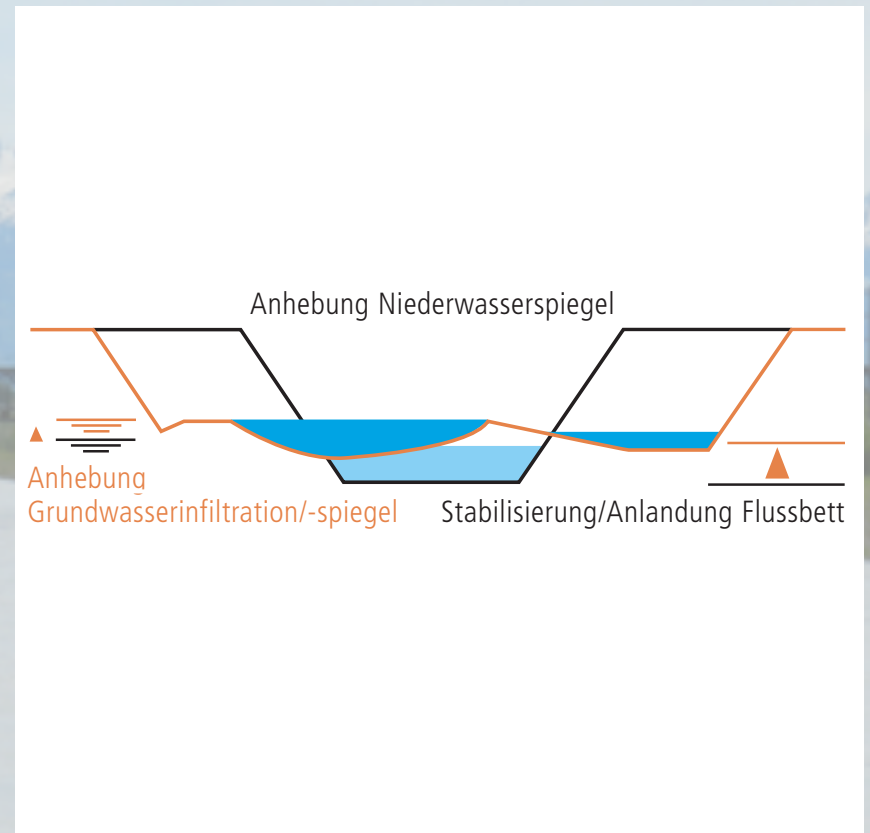
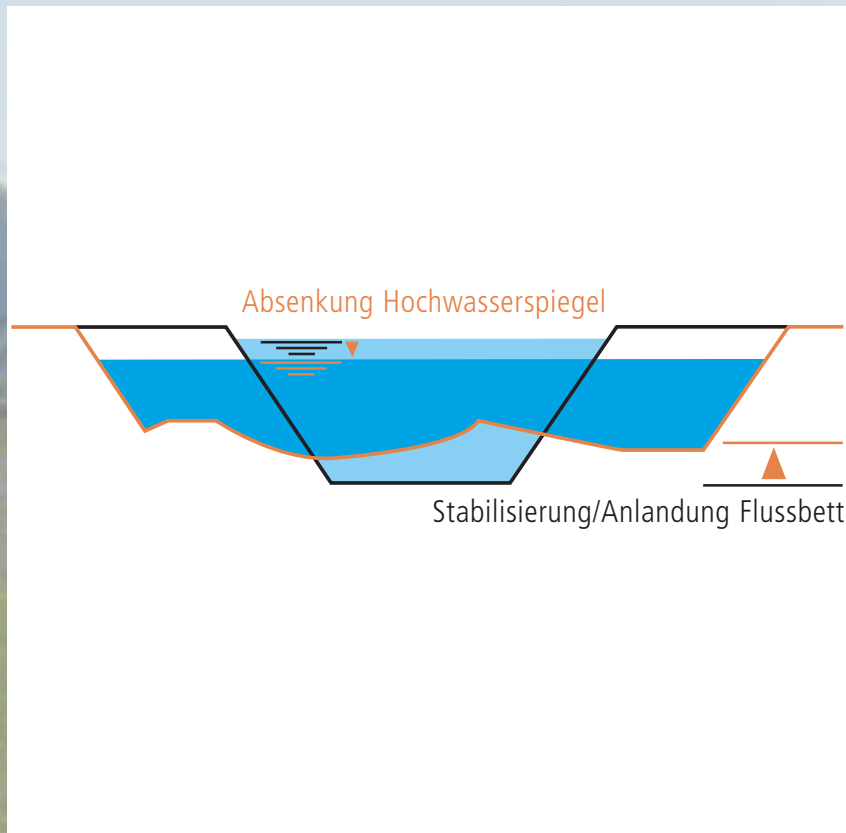
Das Entwicklungskonzept

- Das Entwicklungskonzept wurde 2005 unterzeichnet
- Es bezieht sich auf das gesamte Gebiet des Alpenrheins
- Die Ziele des Entwicklungskonzepts sind:
 - Hochwasserschutz
 - Ökologische Aufwertung des Alpenrheins
 - Der Schutz des Grundwassers
 - Die Erhaltung der Region als Wohn- und Arbeitsgebiet

Das Entwicklungskonzept

Massnahmentypen	Hochwasserschutz	Grundwasser	Gewässerökologie	Arbeiten und Leben
1 Aufweitungen/ Geschiebemanagement	●	●	●	●
2 Passierbarkeit/ Vernetzung			●	●
3 Wasserkraft	●	●	●	●
4 Schwallreduktion			●	●
5 Gewässerraum	●	●	●	●
6 Notentlastung	●			●

Aufweitung/Geschiebemanagement



Passierbarkeit/Vernetzung

Renaturierung



Blockrampen



Wasserkraft



Schwallreduktion



Schwall



Sunk



gedämpfter Schwall

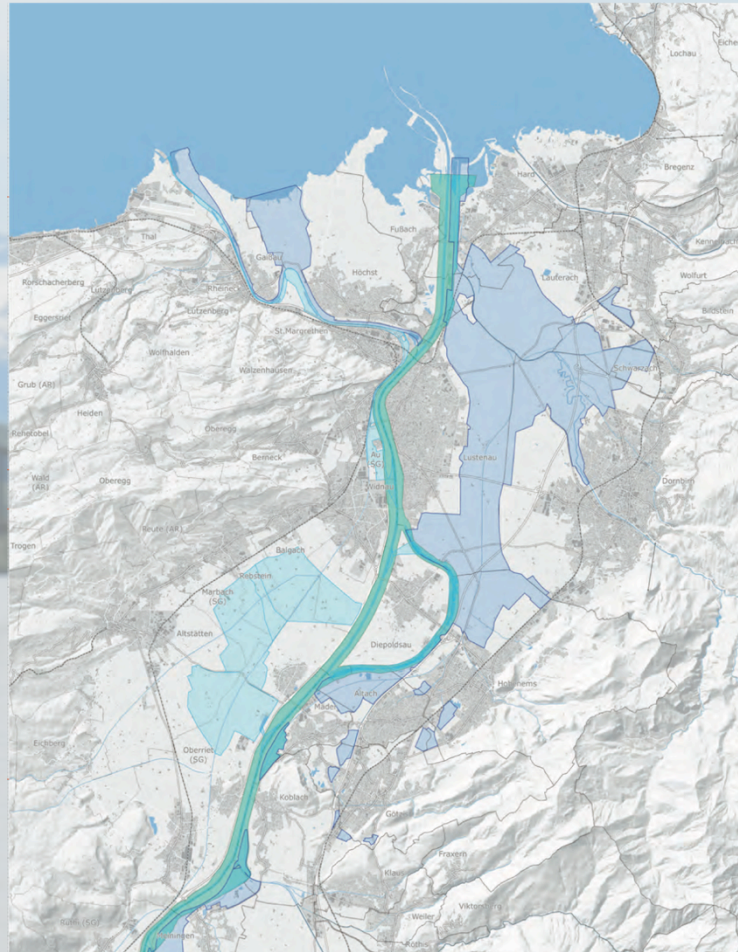


gedämpfter Sunk

Gewässerraum



Notentlastung



Projekt Rhesi

- Das Ziel ist die Erhöhung der Abflusskapazität von $3100 \text{ m}^3/\text{s}$ auf $4300 \text{ m}^3/\text{s}$
- Das Projektgebiet erstreckt sich von der Illmündung bis zum Bodensee
- Die Massnahmen des Entwicklungskonzeptes werden umgesetzt.