

Cham – Rotkreuz - Steinhausen (1845 – 2012)

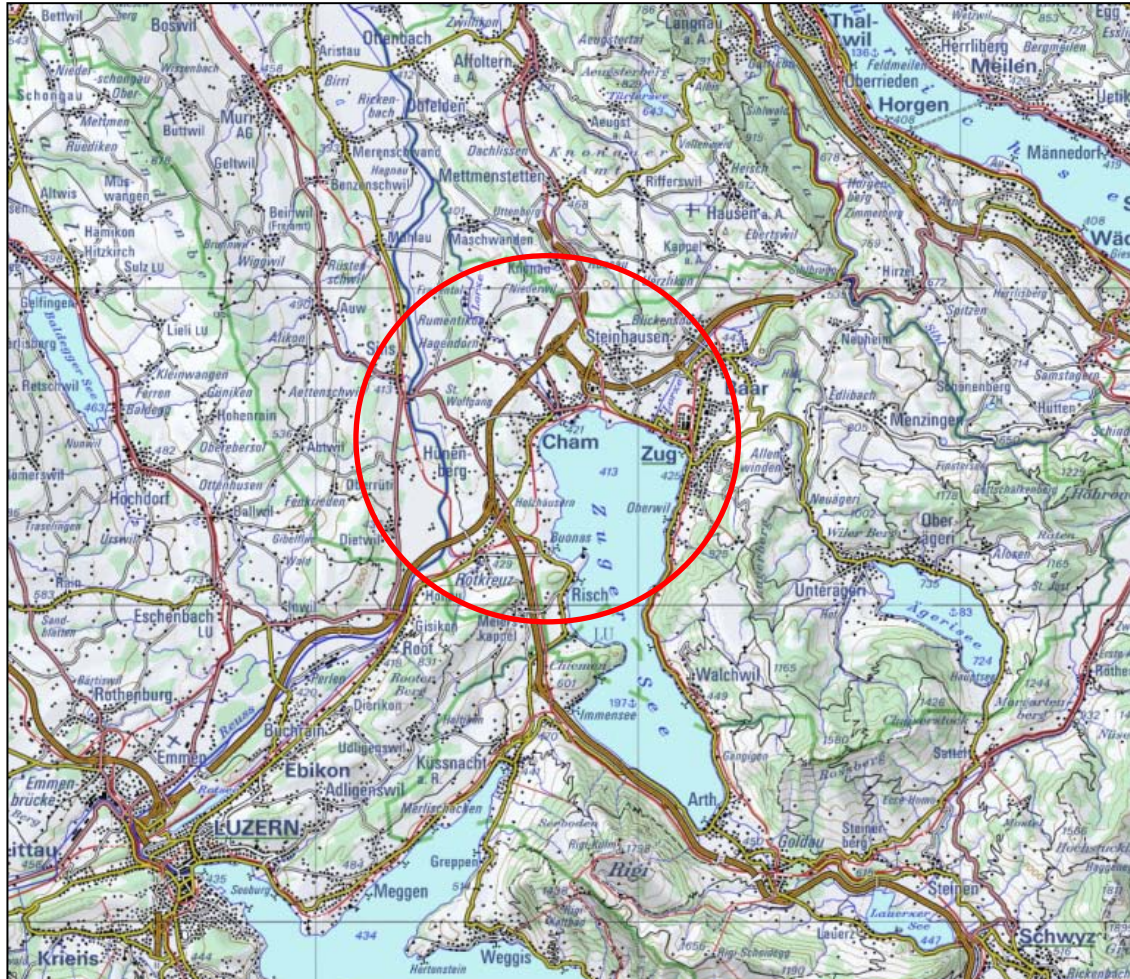
Einfluss von Bahn und Autobahn auf die
Bevölkerungsentwicklung

Projektarbeit Kulturlandschaftswandel FS 2012
Kevin Hüppi, Andrin Leimgruber, Valeria Hutter
Institut für Kartografie und Geoinformation der ETH Zürich

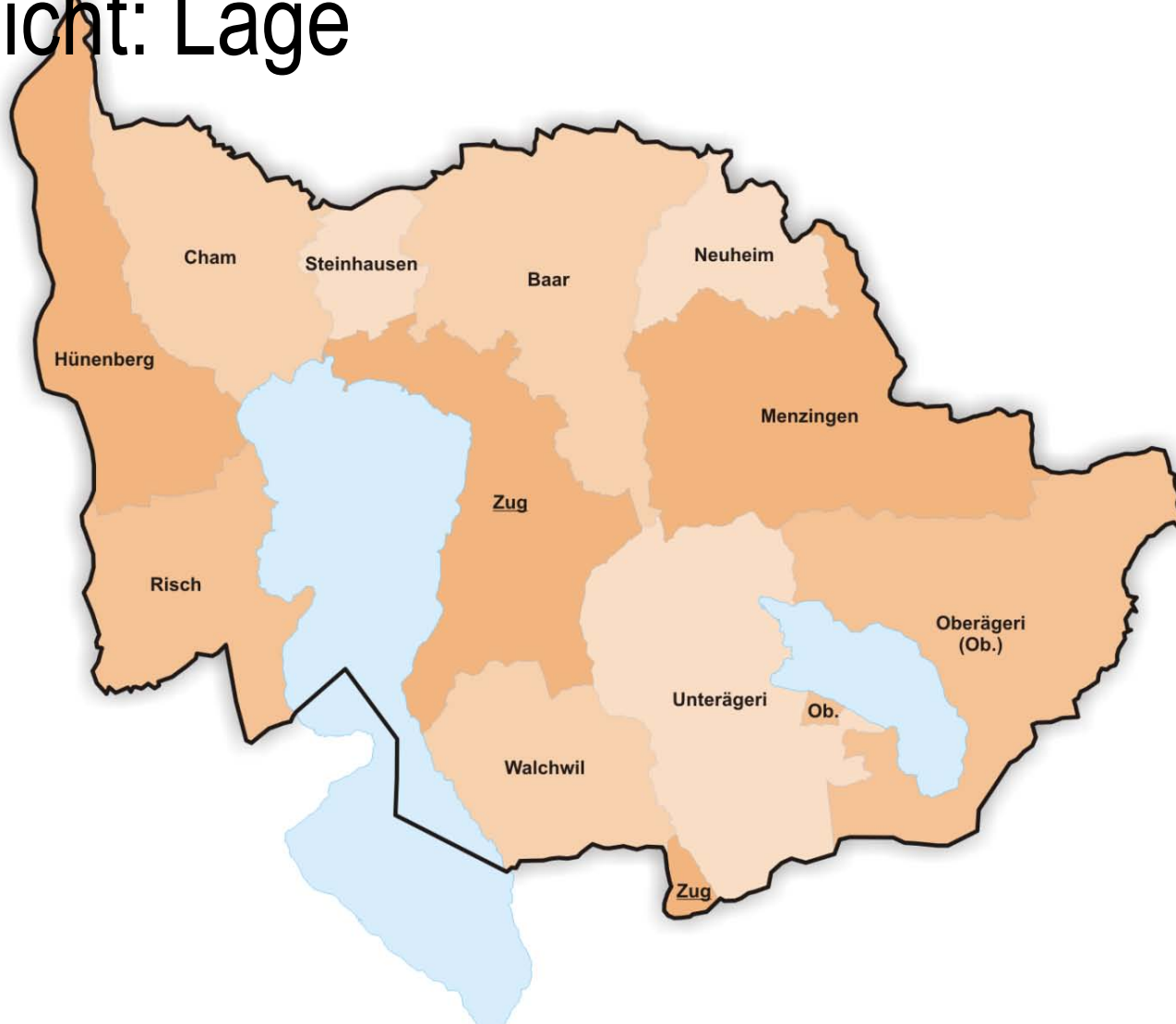
Inhalt

- Übersicht
- Cham
- Rotkreuz (Risch)
- Steinhausen
- Fazit

Übersicht: Lage



Übersicht: Lage

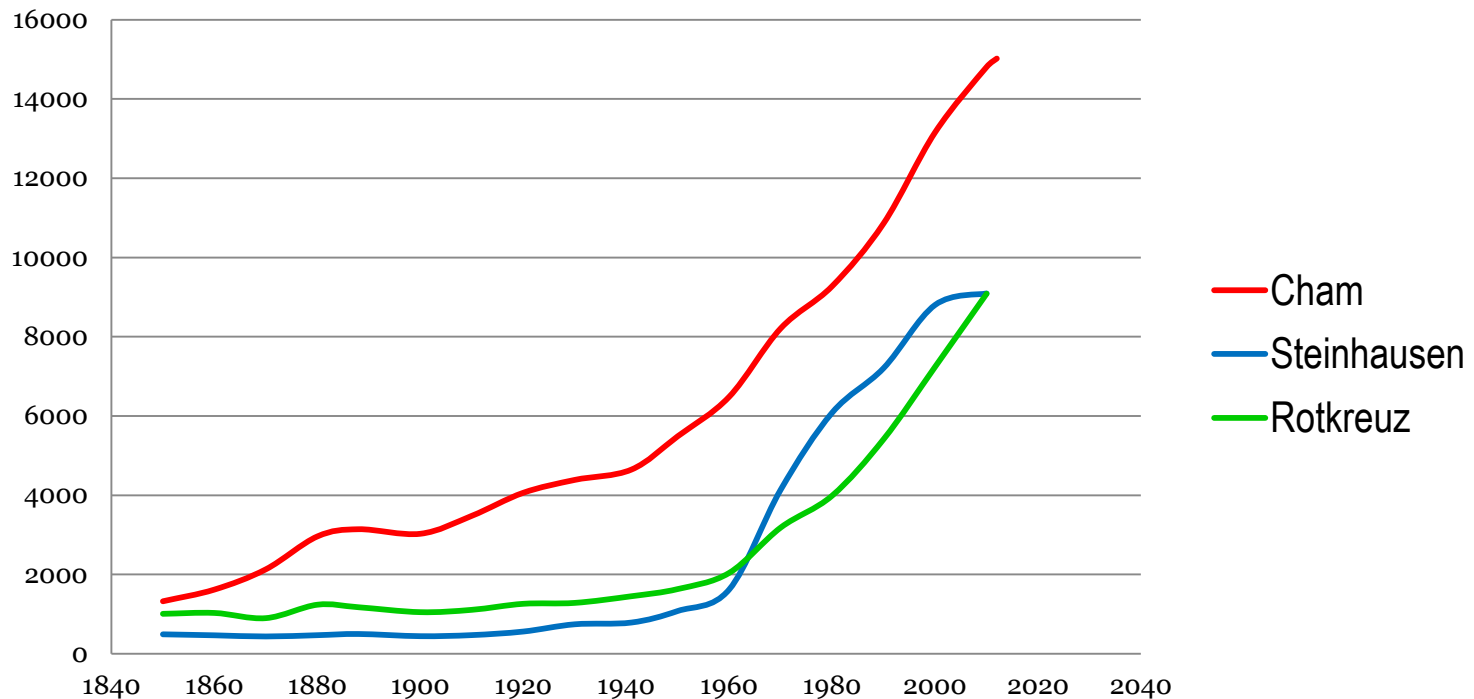


Übersicht: Gründe für Wahl der Region

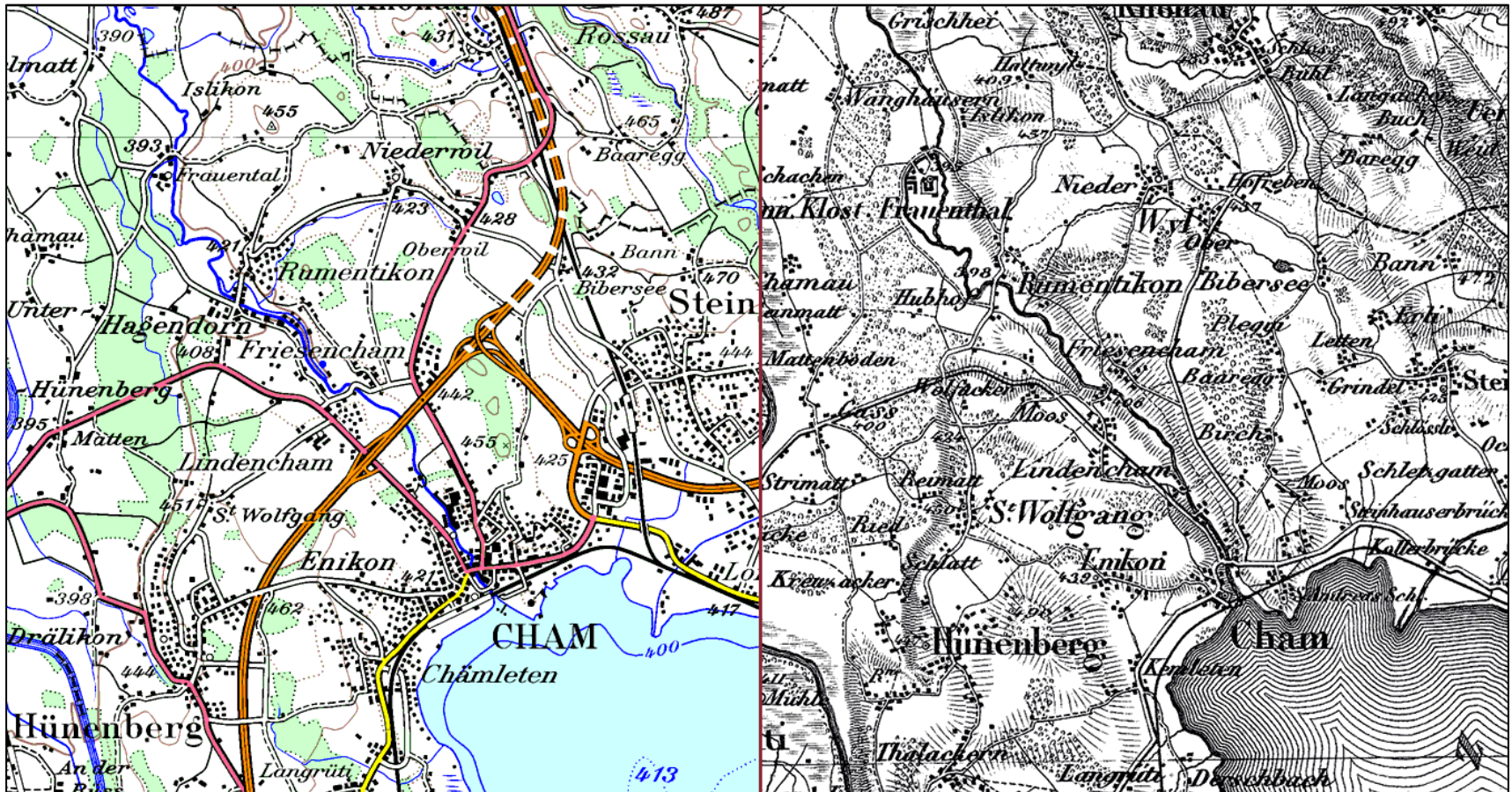
- Kanton Zug
- Persönlicher Bezug
- Wirtschaftliche Aspekte
- Starkes Bevölkerungswachstum

Übersicht: Bevölkerungsentwicklung

Bevölkerungsentwicklung über die letzten 160 Jahre



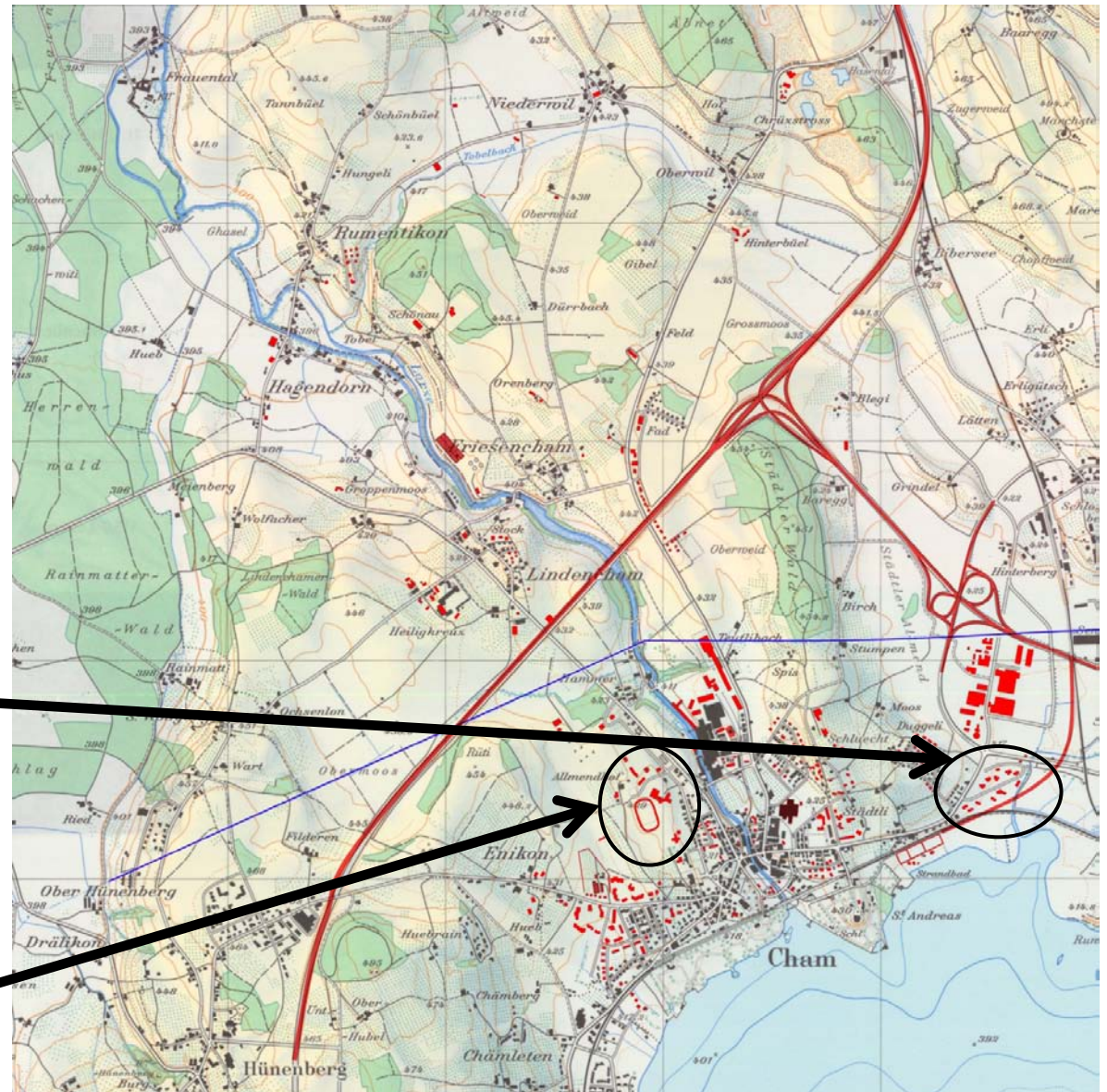
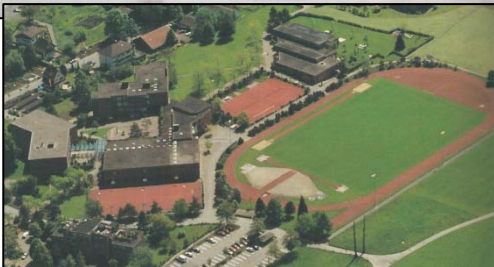
Cham



Cham

Bis 1976

Autobahn
Ausbau Eisenbahn
Überbauung Alpenblick
Schulhaus Röhrliberg



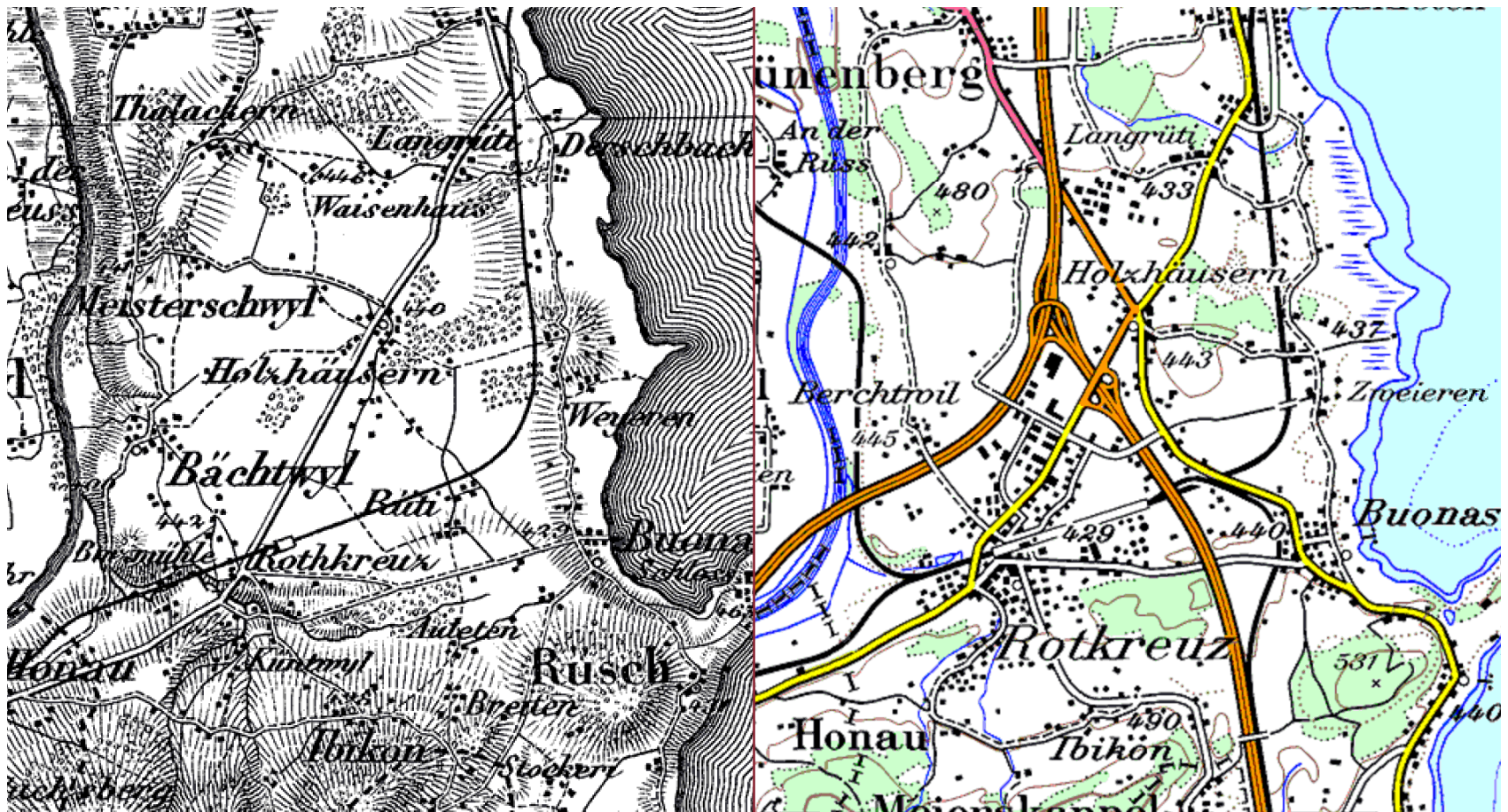
Cham

Bis 1994

Überbauung Dorfplatz
Wakkerpreis
Ausbau Papierfabrik
Bautätigkeit in Weilern



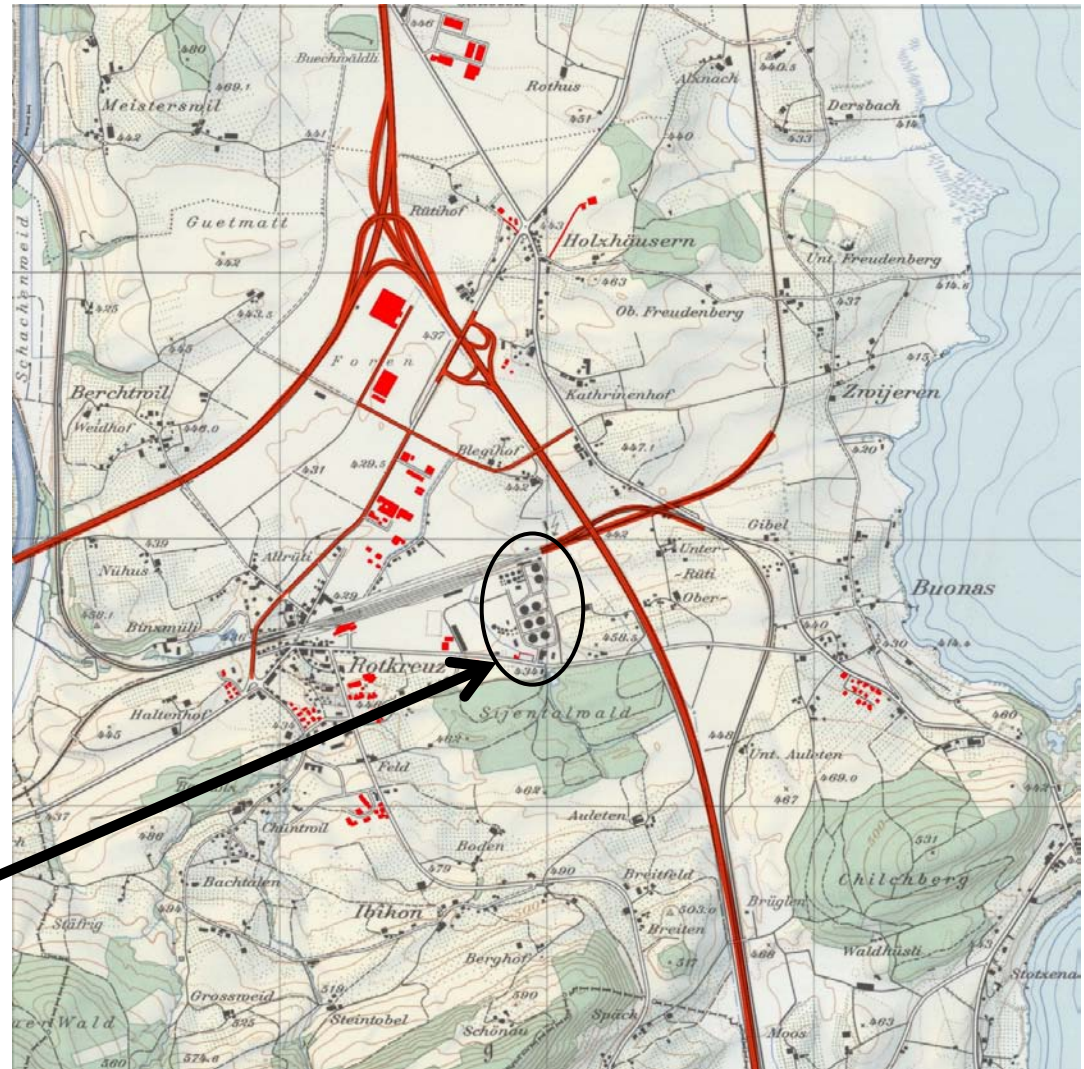
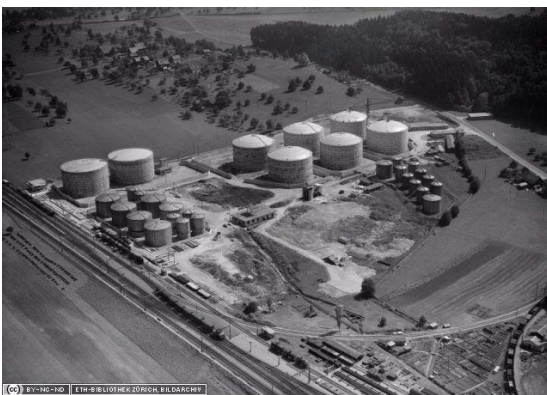
Rotkreuz (Gemeinde Risch)



Rotkreuz

Bis 1976

Eisenbahn
Bahnhof
Erdölraffinerie
West-
Umfahrung
Autobahn



Rotkreuz

Bis 2008

Industriegebiet

Roche

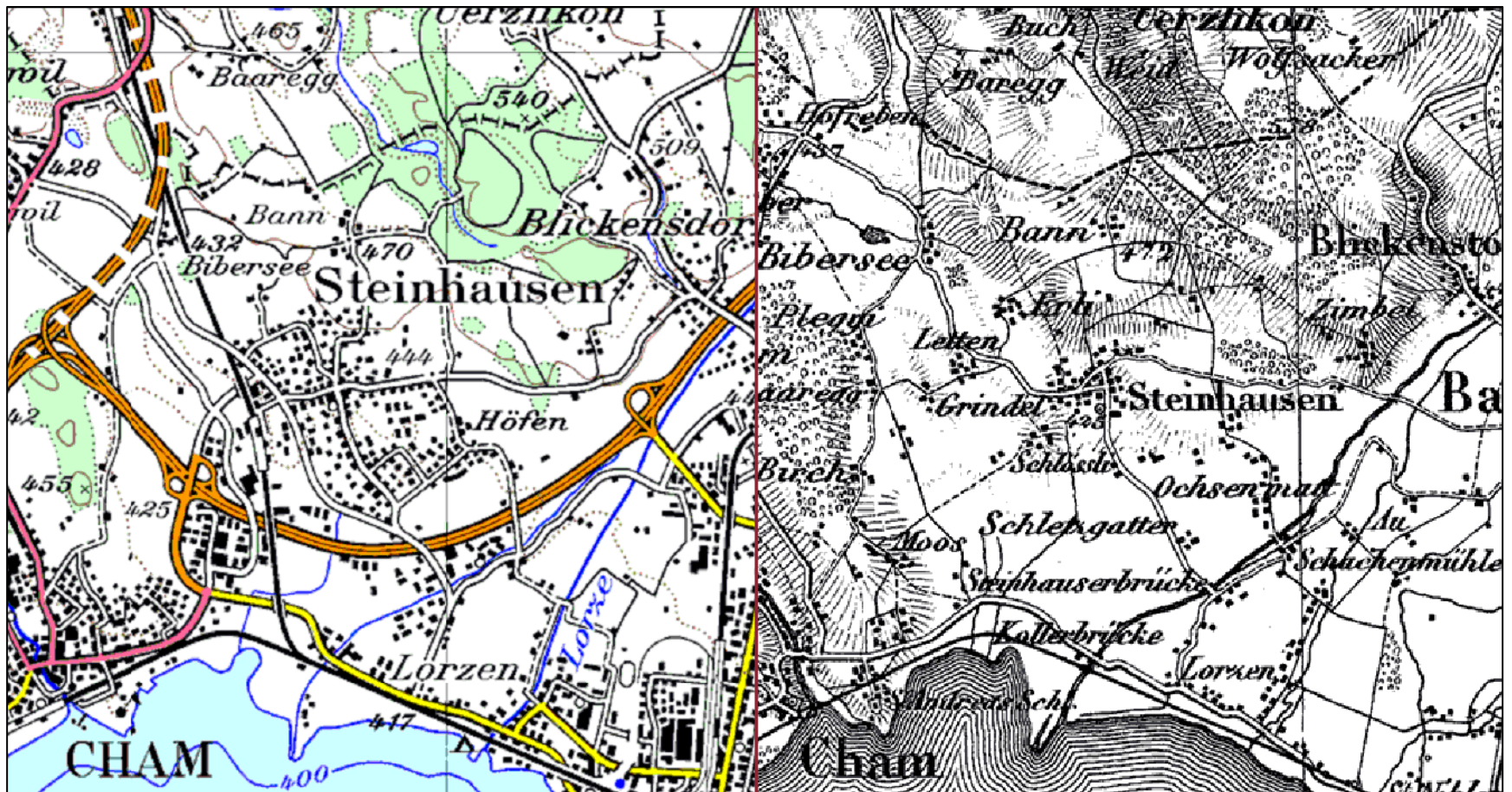
Dorfmatte (1986)

Golfplatz

Ausblick: Suurstoffi



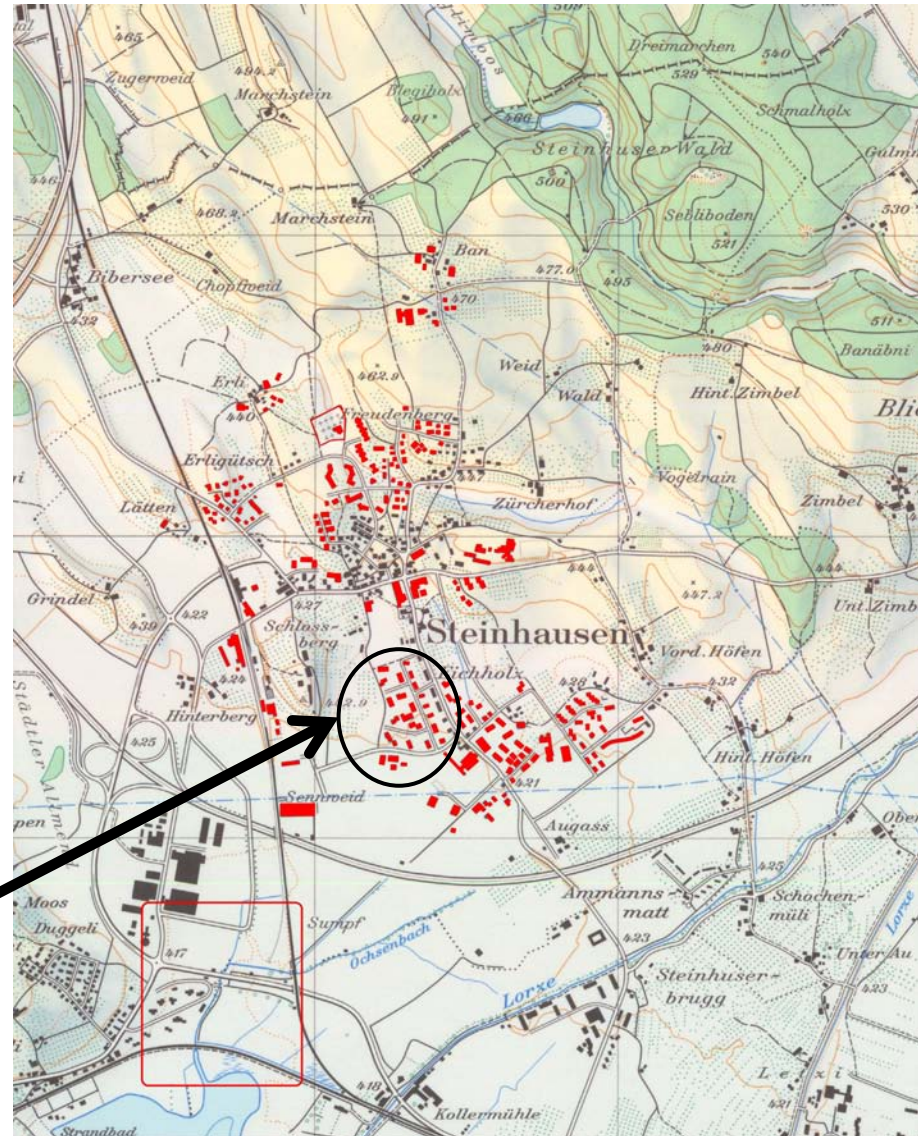
Steinhausen



Steinhausen

Bis 1976

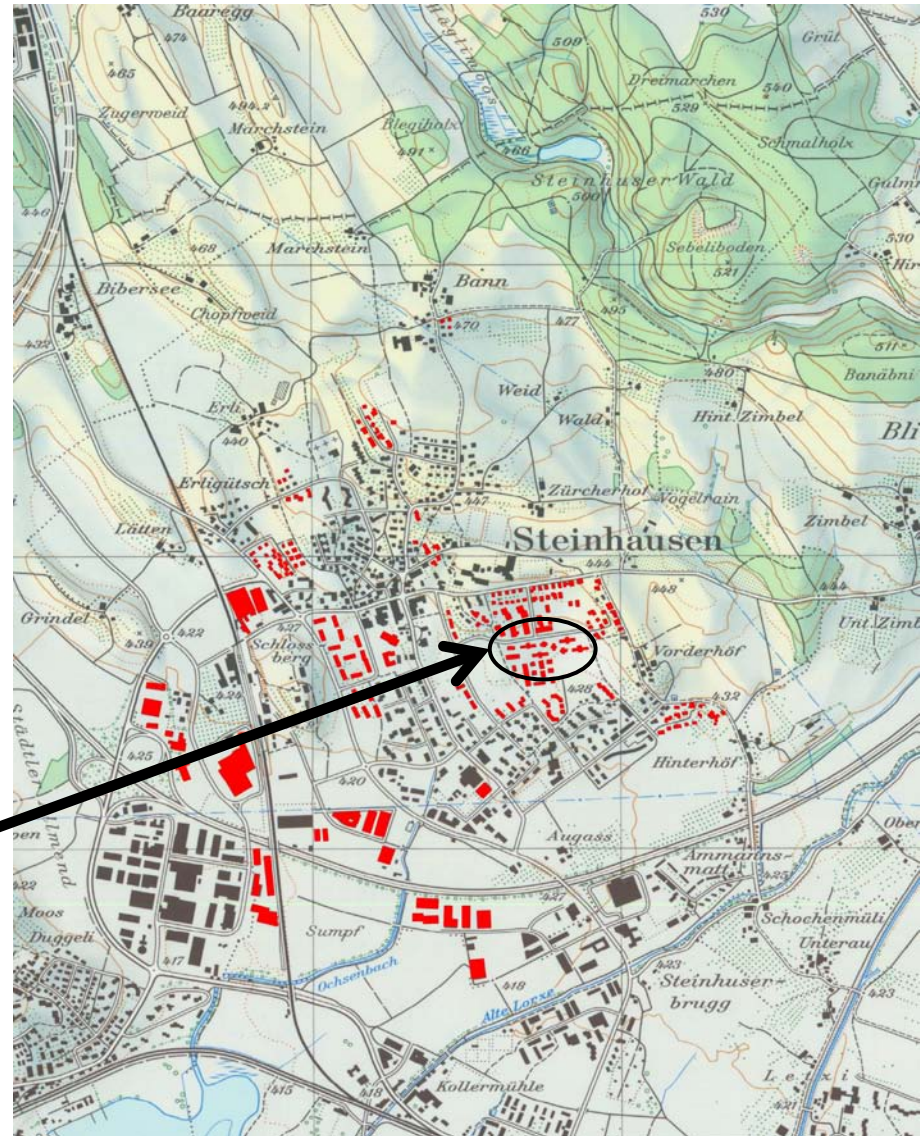
Goldermattenquartier
Rückbau des Bahndreiecks
Bevölkerungswachstumsrekord
(1960-1965)



Steinhausen

bis 1994

Rote Siedlung
Autobahn
Industrie



Fazit

- 3 Hauptgründe
 - Mobilität
 - Steuern
 - Bodenpreise
- Unterschiedlicher Entwicklungsstart
- Gegenwart und Ausblick
 - Projekte

Dank

Danke für eure Aufmerksamkeit!