

Glarus

Vor und nach dem Brand von 1861

Schlusspräsentation

03.06.2011

André Vanoncini, Andreas Schiesser, Kathy Müller

Inhalt

- Einleitung
- Region Glarus
- Der Brand 1861
 - Brandnacht
 - Wiederaufbau
- Entwicklung bis zum Zweiten Weltkrieg
 - Wirtschaftliche Entwicklung nach Sektoren
 - Bevölkerungsentwicklung
- Entwicklung nach dem Zweiten Weltkrieg
- Kalkfabrik Netstal
- Fazit
- Danksagung
- Fragen

Die 150-Jahr Gedenkfeier

- Veranstaltungen:
 - Gedenkfeier 10. Mai 2011
 - Historische Ausstellung
 - AltGlarus virtuell: www.altglarus.ch
 - Stadtführungen
 - Theater «Glarus brennt»
 - Solidaritätstag
 - Nacht des Feuers 10. Sept. 2011
- www.glarusbrennt.ch



Quelle: www.glarusbrennt.ch

3

Region Glarus



Quelle: Karte Kanton Glarus 2010, Wikipedia

4

Erstes Kartenmaterial: um 1850



Ausschnitt Dufourkarte, Originalmassstab 1:50'000

5

Glarus vor 1861

- Aufschwung durch Industrialisierung,
Standortvorteil: Linth
 - Textilindustrie
- Blütezeit 1830-1860
- Mehrere Brände vor 1861:
 - 1265, 1299, 1337, 1477

6

Brand 1861



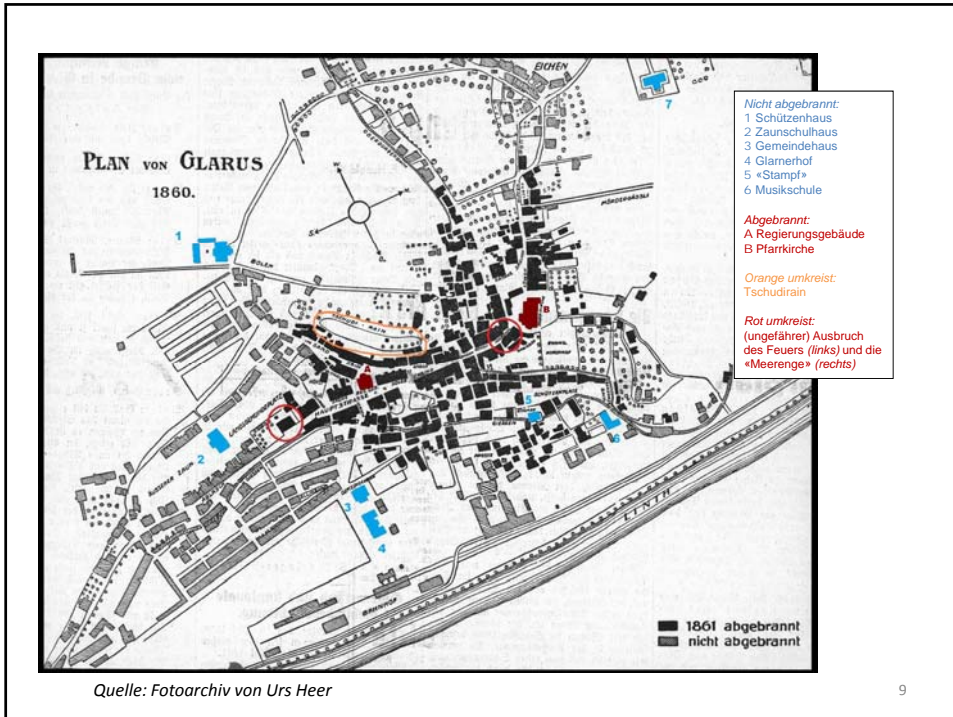
„Der Brand von Glarus am 10./11. Mai 1861“, Gemälde von Jakob Aebli, 1862
Quelle: www.südostschweiz.ch

7

Brandnacht

- Ausbruch ~21.30 Uhr
- Sofortiger Einsatz der Löschmannschaften, Verstärkung aus anderen Gemeinden
- rasante Ausbreitung des Feuers
 - dichte Bauweise, enge Strassen
 - Holzhäuser und Holzschindeldächer
 - Heftiger Föhn
- Brandstiftung?

8



Wiederaufbau



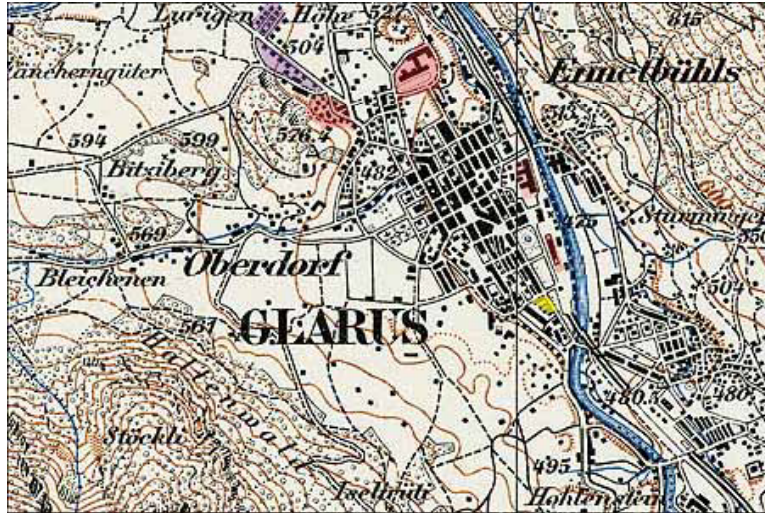
Quelle: Scan der Originalkarte aus der ETH-Bibliothek

11

- Schachbrettartiger Wiederaufbau
- Holzhäuser und Schindeldächer durch repräsentative Steinbauten ersetzt
- „Tschudirain“ wurde abgetragen
- grosse Solidarität der Schweizer/innen
- relativ rascher Wiederaufbau
- Abstand zwischen Häuser wurde vergrössert (ein Grund warum sich das Feuer schnell ausbreiten konnte)

12

Entwicklung bis zum Zweiten Weltkrieg



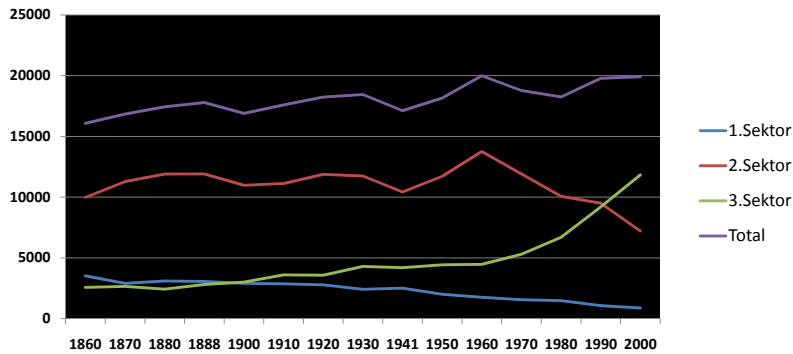
Kartengrundlage: Siegfriedkarte, Originalmassstab 1:50'000

13

- Sanfte Entwicklung im Norden (von 1879 bis 1943)
- Wirtschaftliche Schwierigkeiten zwischen 1870 und 1900 (vor allem in der Textilindustrie)
- Auswanderungswelle von 1870 bis 1900
- Kantonsspital als grosser Neubau

14

Wirtschaftliche Entwicklung nach Sektoren

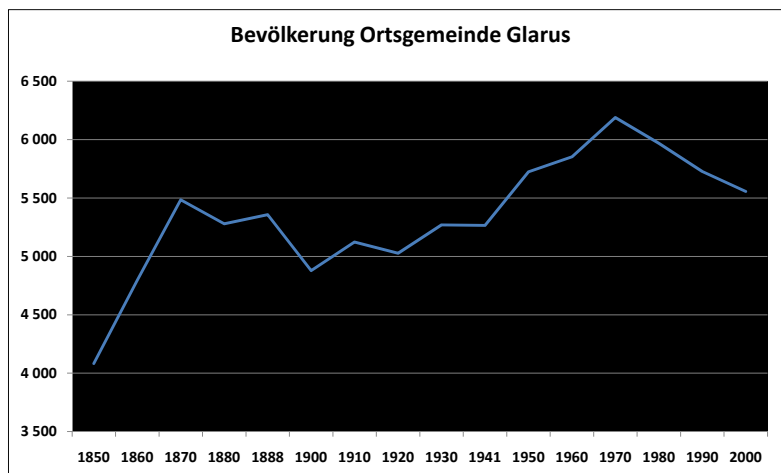


Quelle: Volkshistorisches Lexikon der Schweiz (HLS)

1. Sektor: Urproduktion (Landwirtschaft, Forstwirtschaft, Fischfang, etc.)
2. Sektor: Industrie (Textilbranche, Metallverarbeiter, etc.)
3. Sektor: Dienstleistungen (Handel, Tourismus, Versicherungen, Banken, etc.)

15

Bevölkerungsentwicklung



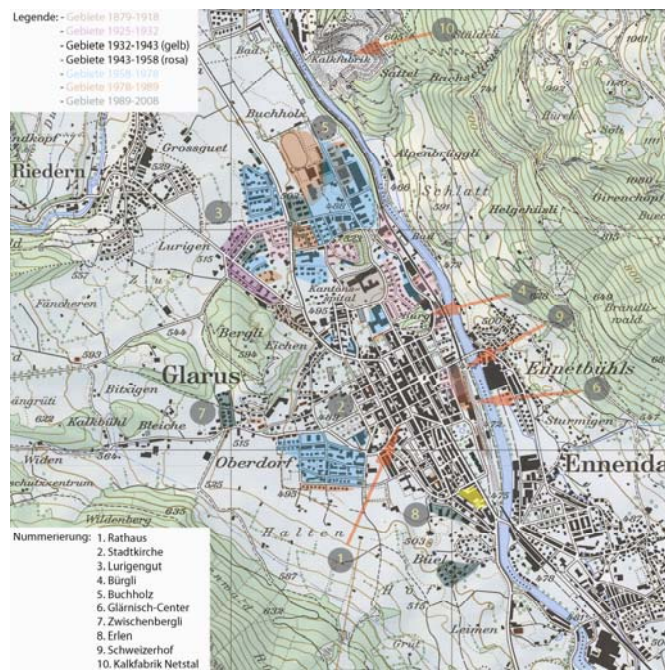
Quelle: Bundesamt für Statistik (BFS)

16

Nach dem Zweiten Weltkrieg

- vermehrte Bautätigkeit im Norden der Stadt
- stärkste Raumentwicklung: von den 1950er bis zum Ende der 1980er Jahren
- Bau der Buchholzschananlage um 1980 fertiggestellt

17

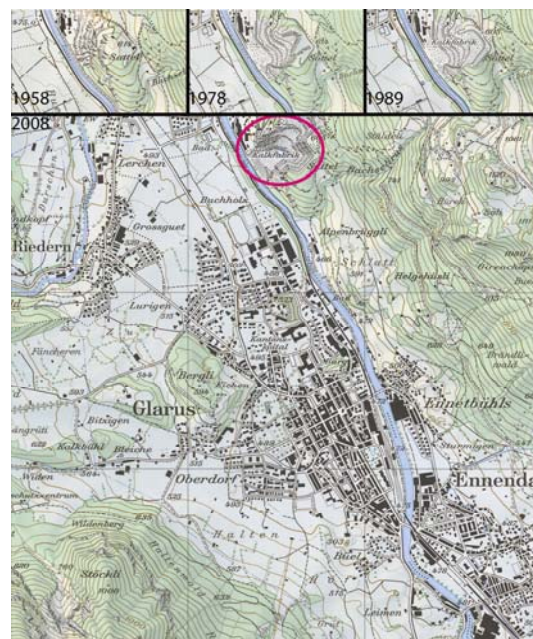


18

Kalkfabrik Netstal

- Gründung um 1900
- Von der Gründerzeit bis um 1958 keine grosse Veränderung der Abbaugebiete erkennbar
- ab 1958 grössere Veränderung der angrenzenden Bergflanken
- Heute einer der grössten Kalkproduzenten in der Schweiz

19



Kartengrundlage: Landeskarte, Originalmassstab 1:25'000

20

Danksagung

- Dr. Christian Häberling
- Hr. Stefan Räber
- kulturAKTIV Glarus (Hr. Marti)
- Landesarchivar Glarus (Dr. Rigendinger)
- ETH-Bibliothek
- Institut für Kartografie

21

Fazit

- Einblick in die wissenschaftliche Arbeitsweise
- Ein „brand“-aktuelles Thema näher kennengelernt
- Veränderung unseres Siedlungsraumes am Beispiel hautnah erfahren
- Praktische Erfahrung
- Umgang mit Grafikprogrammen kennengelernt

22

Fragen?

23

Wir danken für die
Aufmerksamkeit!

24