

Kulturlandschaftswandel in der Gemeinde Emmen



Von Thierry Beauverd, Urban Busslinger, Christof Koch, Ramon Stalder

Inhaltsverzeichnis

- Allgemeines über Emmen
- Veränderungen in der Karte
- Industrie
 - Das Eisenwerk
 - Die Viscosefabrik
 - Die Nylonfabrik
- Verkehr
 - Öffentlichem Verkehr
 - Autobahn
- Der grosse Wohnbauboom

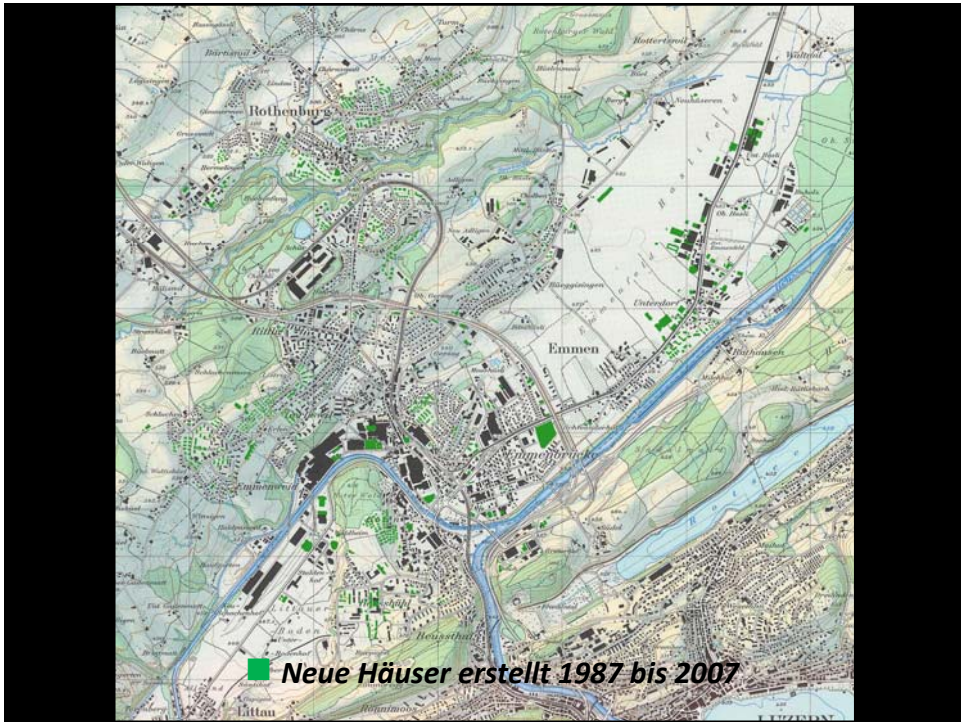
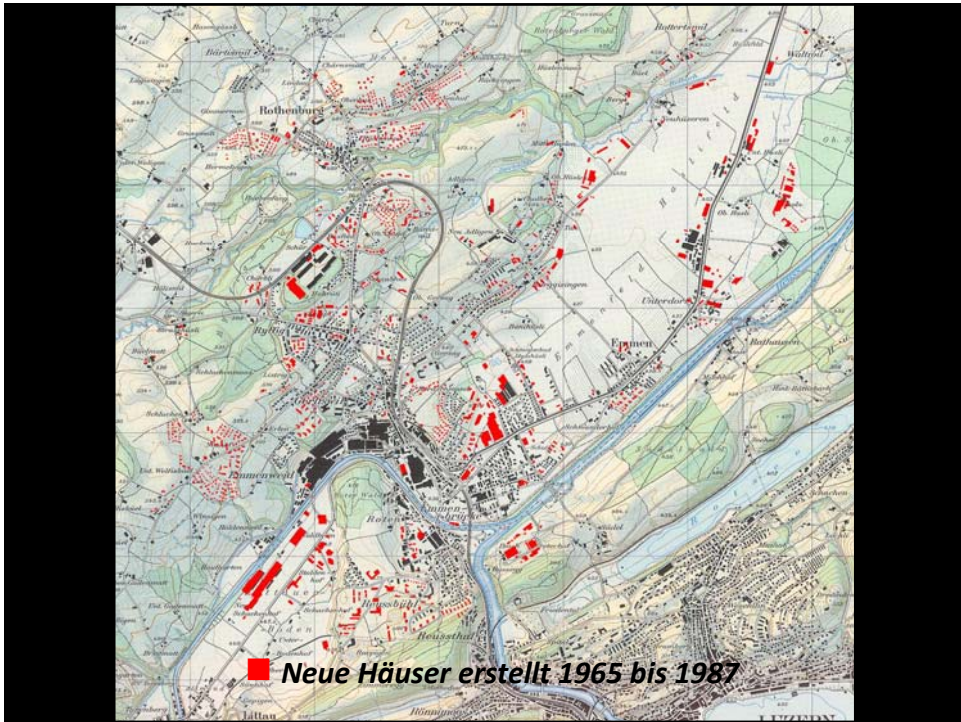
Allgemeines über Emmen

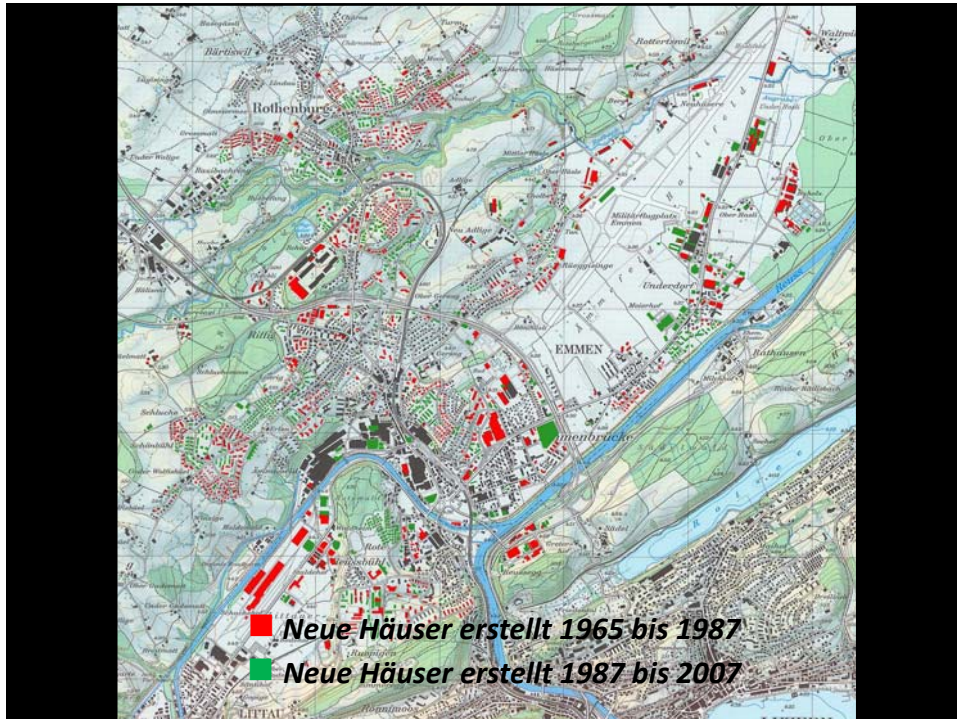
- Vorort von Luzern
- Fläche: 20.37 km²
- Einwohnerzahl: 27'850
- Emmen-Dorf und Emmenbrücke

Veränderungen in der Karte

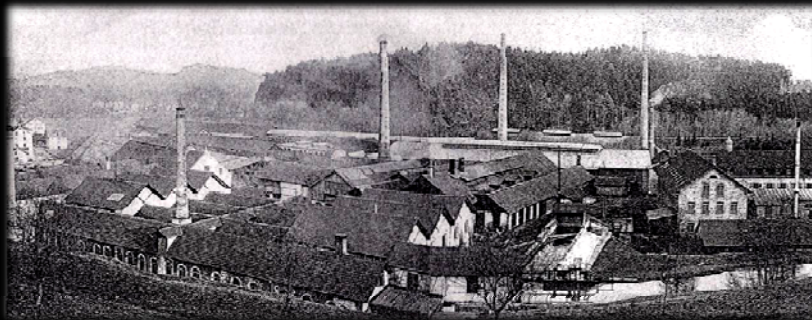
Quelle: Landeskarte 1:25'000, Ausgaben 2007/1987/1965







Das Eisenwerk



Das Eisenwerk auf der Emmenweid um 1891

Das Eisenwerk

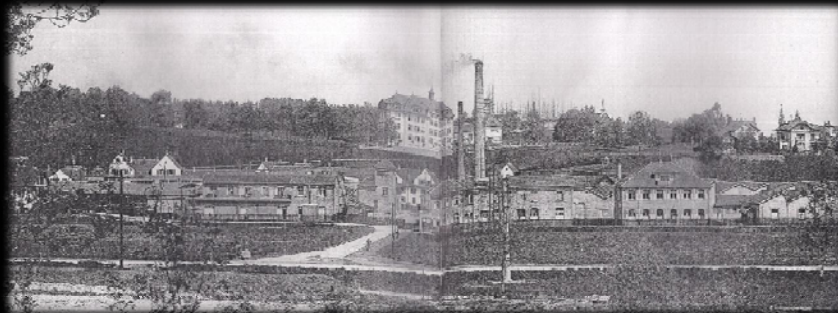


Die Emmenweid um 1889



Die Emmenweid um 1906

Die Viscosefabrik



Die Viscosefabrik im Jahr 1912

Die Viscosefabrik



Die Emmenweid um 1906



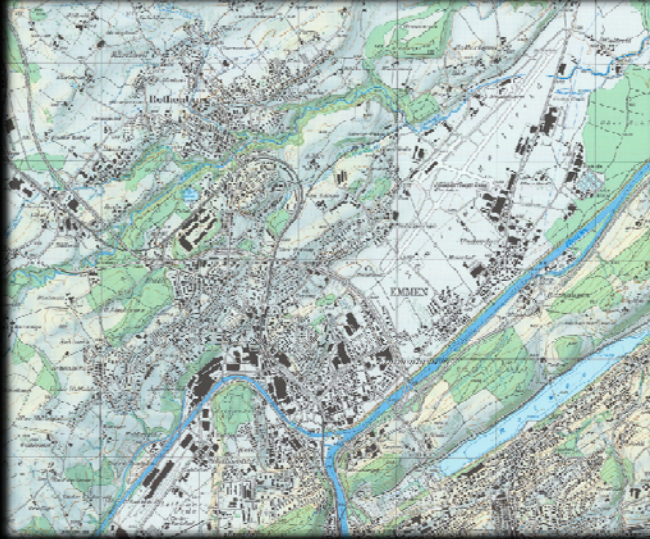
Die Emmenweid um 1933

Die Nylonfabrik

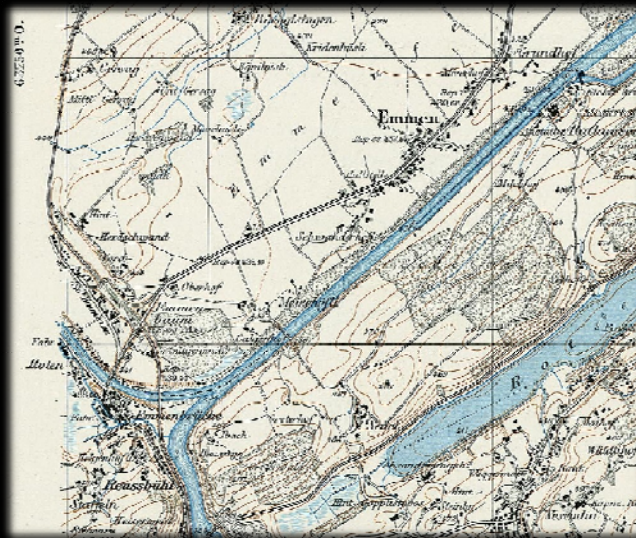


Die Nylonfabrik 1955

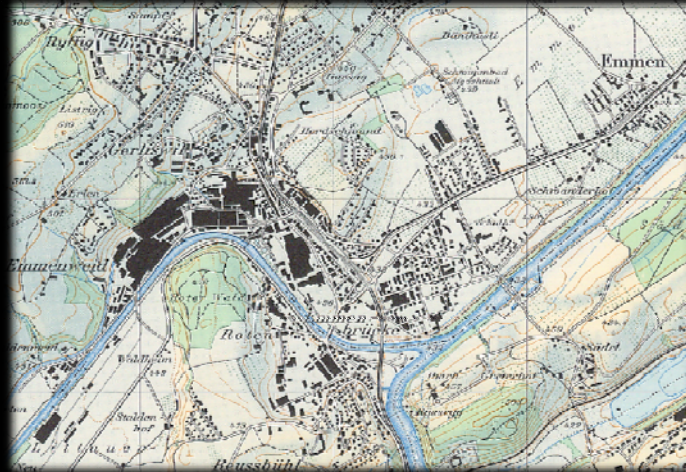
Verkehr



1904



1965



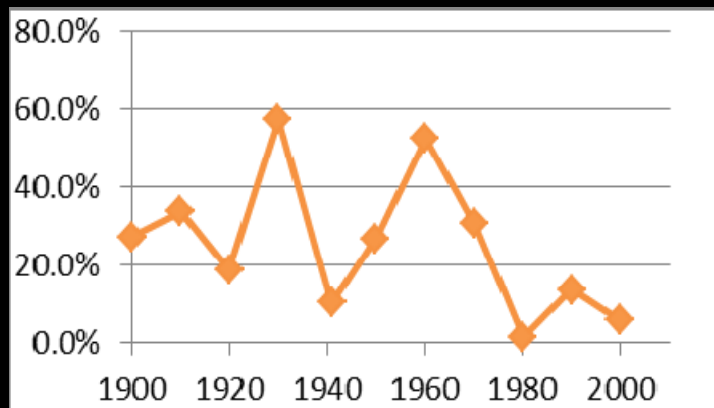
2007



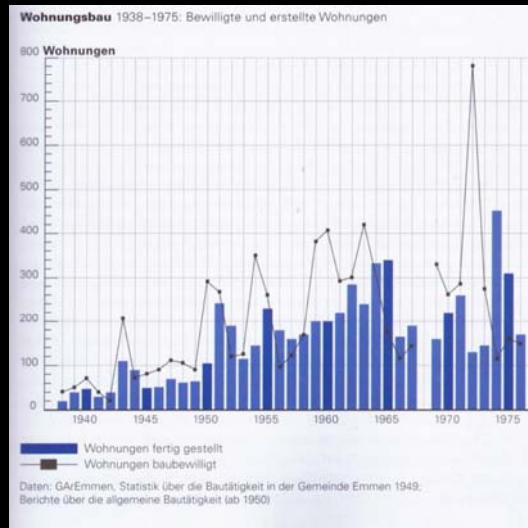
Emmer Ortsbus



Autobahn als Wachstumsmotor?

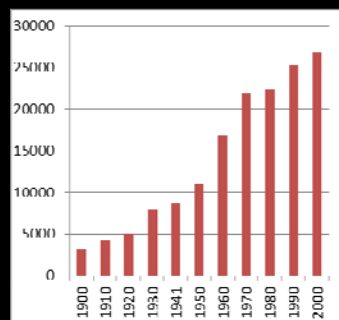


Der grosse Wohnbauboom 1943 - 1975



Gründe für Wohnungsnot

- Grosse Zuwanderung der Wohnbevölkerung
- Starke Zunahme der Arbeiter



Bevölkerungsentwicklung von Emmen im 20. Jahrhundert

Massnahmen des Bundes

- Mietpreisstopp
- Schutz vor Kündigung
- Beanspruchung von ungenutztem Wohnraum
- Aufschieben von Umzugsterminen
- Wohnbauförderungsaktion

Wer hat in Emmen gebaut

- Genossenschaften (die Wohnbaugenossenschaft Emmen, die Gemeinnützige Baugenossenschaft Emmen, Die Familie)
- Firmen (Schindler AG, Viscosuisse, Moos Stahl AG)

Vielen Dank für Ihre Aufmerksamkeit