

# Kulturlandschaftswandel der Gemeinde Emmen

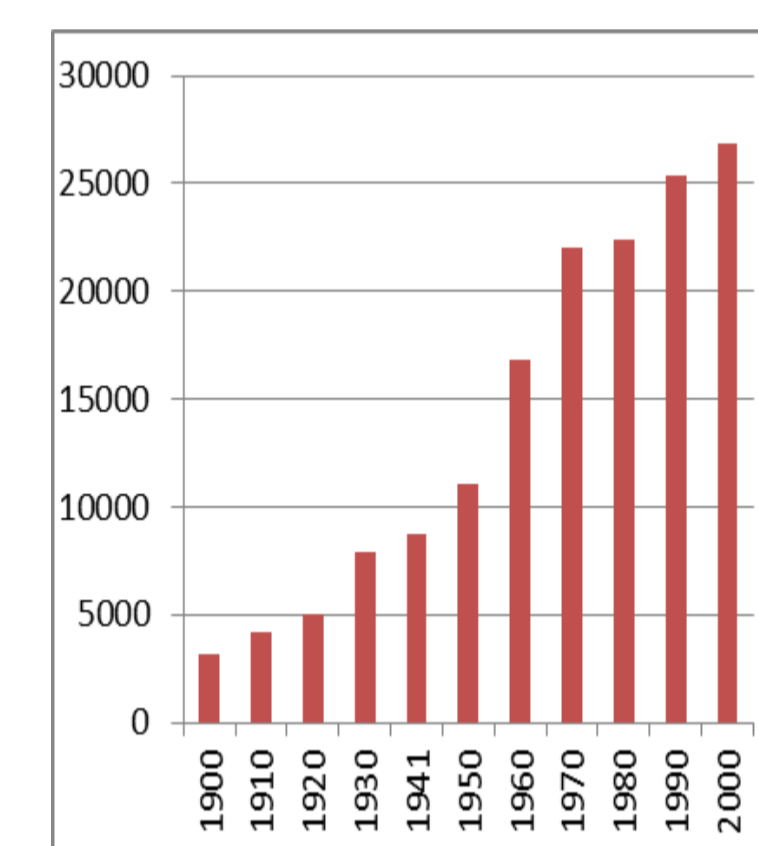


## Überblick

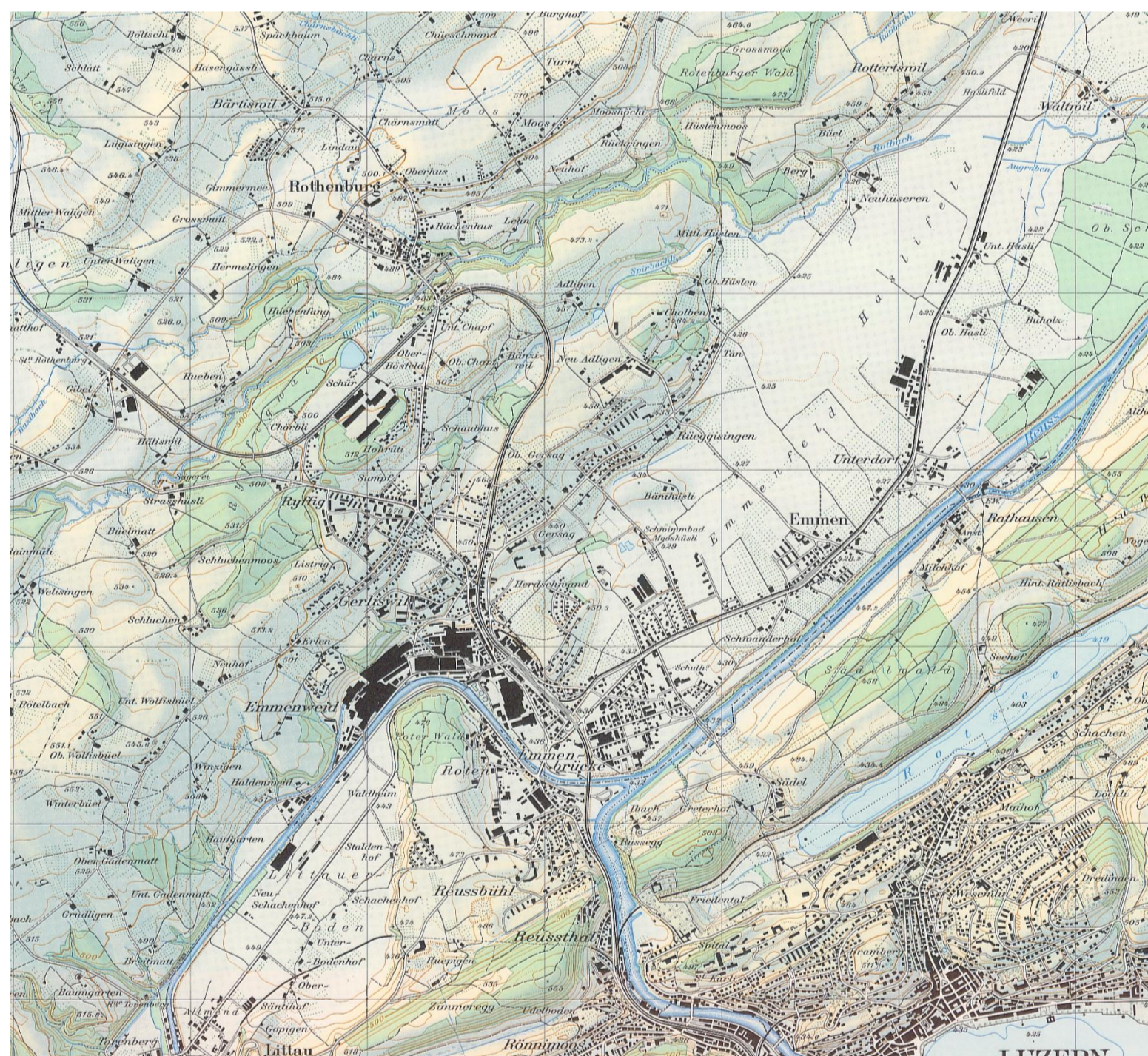
Emmen ist eine Agglomerationsgemeinde nördlich der Stadt Luzern. Die Gemeinde Emmen besteht aus den beiden Teilen Emmen Dorf im Osten und Emmenbrücke im Westen, wobei Emmenbrücke heute weit grösser als Emmen Dorf ist. Das Ortsbild von Emmenbrücke wird einerseits von grossen Einkaufszentren und andererseits von den grossen Industriebauten geprägt. Emmen Dorf hingegen hat noch eher einen ländlichen Charakter, einzig der Militärflugplatz gleich nebenan passt nicht in dieses Schema.

## Wachstum

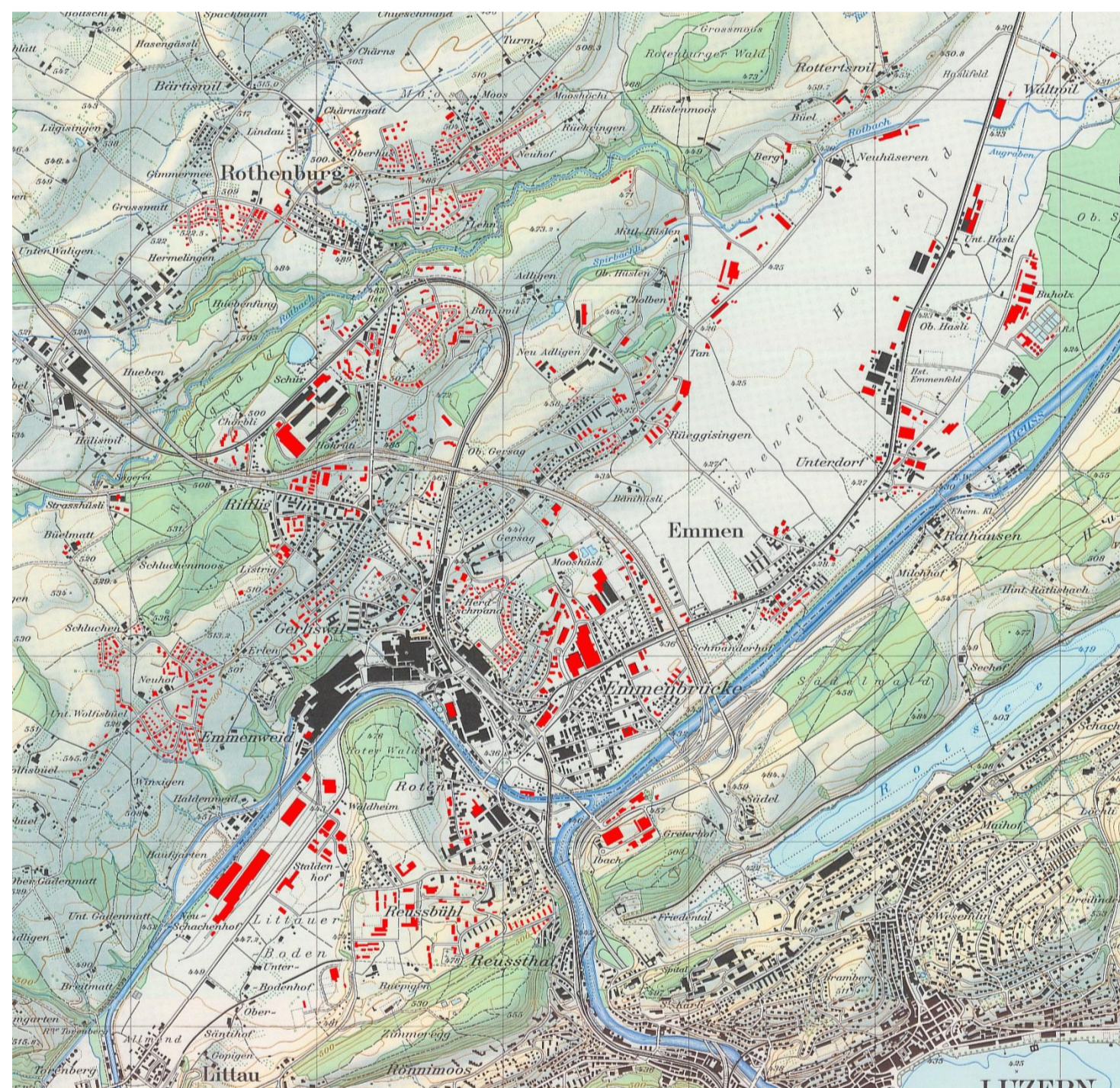
Die Gemeinde Emmen ist in der Zeit nach dem Zweiten Weltkrieg stark gewachsen. Zwischen 1965 und 1987 entstanden zwei neue Quartiere im Norden und im Westen von Emmen. Zudem wurde rund um den die alten bestehenden Quartiere zunehmend dichter gebaut. Die Kläranlage (ARA) an der Kleinen Emmen wurde 1980 gebaut. Nach 1987 wuchsen die vor 1987 neu entstandenen Quartiere weiter und vor allem in Richtung Emmen Zentrum. Südlich vom Militärflugplatz gab es ebenfalls neue Siedlungen. Heute ist Emmen mit rund 28'000 Einwohnern eine Stadt.



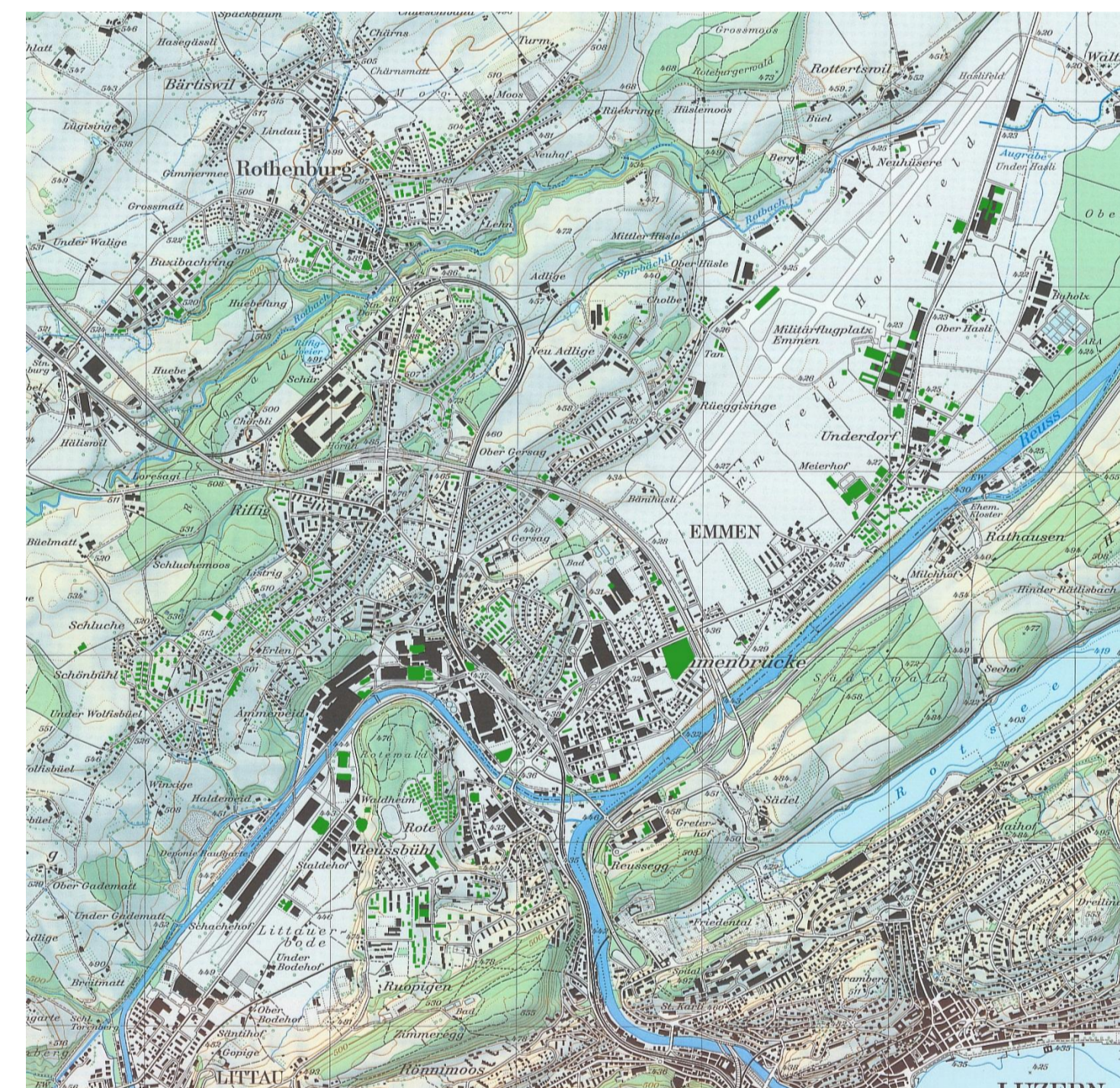
Einwohnerzahlen von Emmen



Landeskarte 1:25'000, Blatt 1150, Ausgaben 1965



■ Neue Häuser erstellt 1965 bis 1987  
Landeskarte 1:25'000, Blatt 1150, Ausgaben 1987



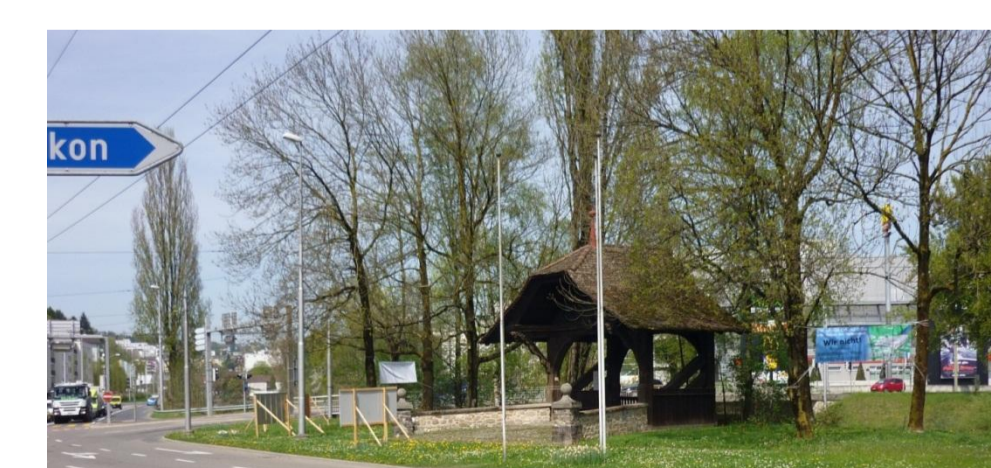
■ Neue Häuser erstellt 1987 bis 2007  
Landeskarte 1:25'000, Blatt 1150, Ausgaben 2007

## Verkehr

Emmenbrücke befindet sich seit jeher an einem Verkehrsknotenpunkt. So kommen die Kantonsstrassen von Norden (Rothenburg) und Osten (Eschenbach) dort zusammen, früher waren diese die Hauptverbindungen zur Stadt Luzern für einen grossen Teil des Kantons, heute sind es noch immer wichtige Strassen im Regionalverkehr. Seit dem Bau der Autobahn A2 liegt Emmen an der Nord-Süd-Achse von Basel Richtung Gotthard. Mit dem Bau der A14 von Luzern Richtung Zürich entstand bei Emmenbrücke ein Autobahnkreuz.



Blick vom Centralplatz Richtung Gerliswilstrasse  
(linkes Bild 1963 und rechtes Bild 2011)



Alte Emmenbrücke (linkes Bild 1902 und rechtes Bild 2011)