

Ablauf

- Die Region von Amsteg bis zum Vierwaldstättersee
- Bau der Autobahn
- Veränderungen aufgrund der Hochwasser
- Umweltschutz
- Schlussfolgerung
- Fragen

Die Region um 1850



Begradigung der Reuss



Kopien von Original Plänen von Kaspar M. Hegner 1840/1841



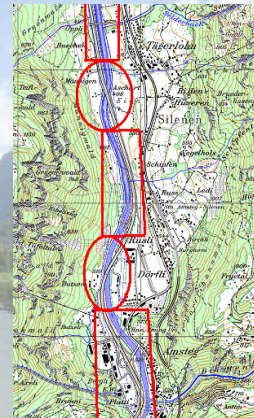
Flugaufnahmen der Landestopographie vom 24. August 2000

Ablauf

- Die Region von Amsteg bis zum Vierwaldstättersee
- **Bau der Autobahn**
- Veränderungen aufgrund der Hochwasser
- Umweltschutz
- Schlussfolgerung
- Fragen

Bau der Autobahn

- 21. Juni 1960 Bundesbeschluss über ein Autobahnstrassennetz
- Bau während 70er Jahren
- Grössere Bedeutung nach der Erstellung des Gotthardstrassentunnels 1980



Ablauf

- Die Region von Amsteg bis zum Vierwaldstättersee
- Bau der Autobahn
- Veränderungen aufgrund der Hochwasser
- Umweltschutz
- Schlussfolgerung
- Fragen

Hochwasser 1910

- 15. Juni 1910
- Schächenbach
- Schadenplätze: Bürglen, Schattdorf, Altdorf
Flüelen



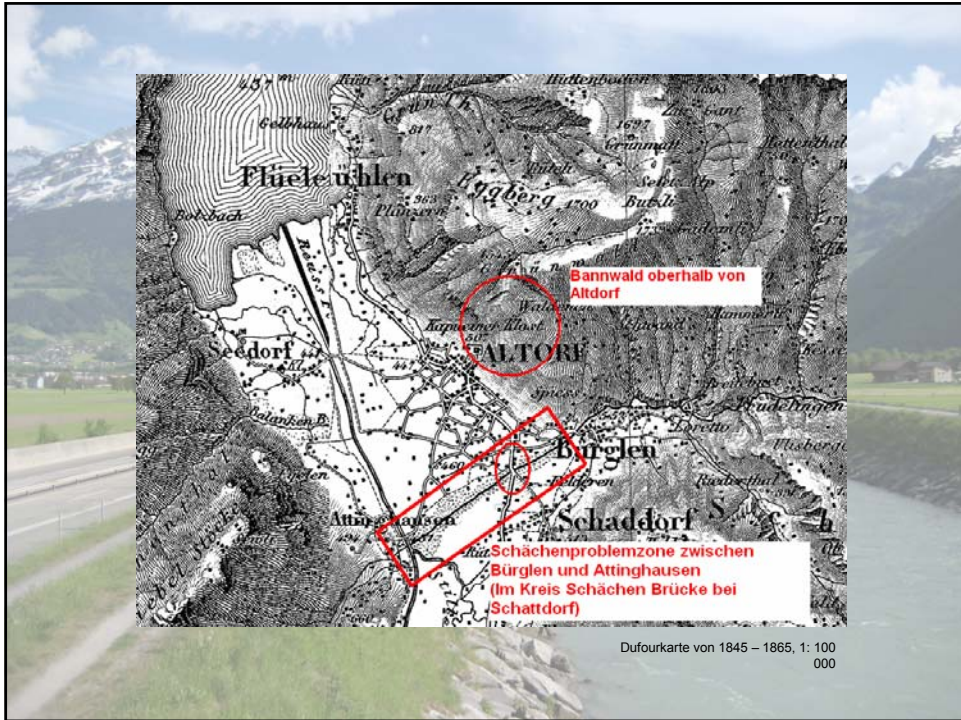
Iten, Karl: Uri damals. 1910



Iten, Karl: Uri damals. 1910

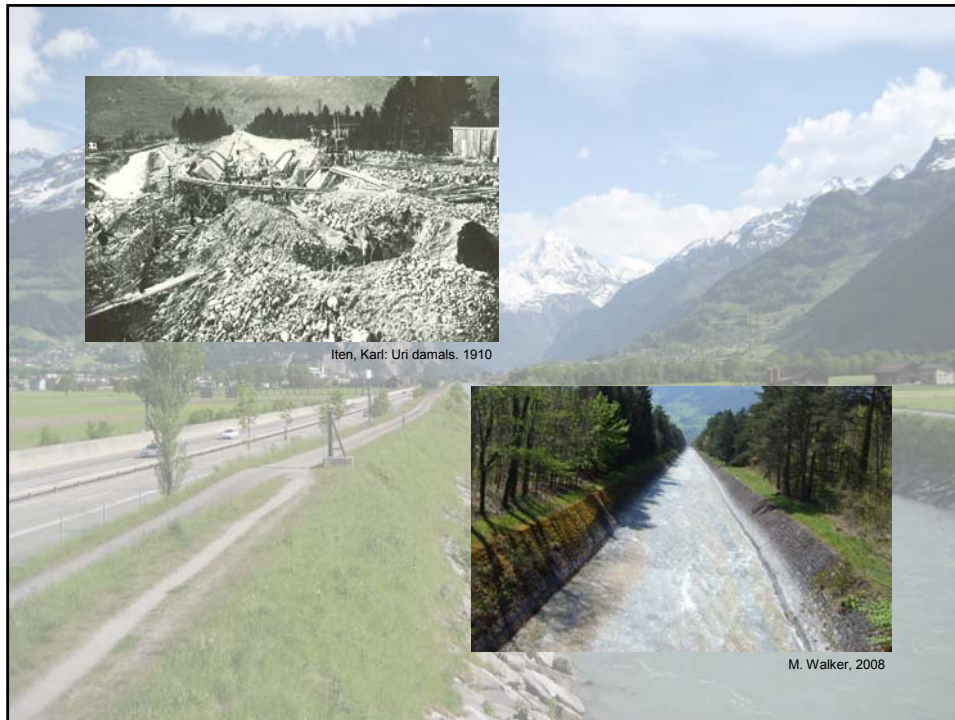


Iten, Karl: Uri damals. 1910



Massnahme: Begradigung des Schächens





Hochwasser 1977

- 31. Juli 1977
- Nebenflüsse der Reuss führen Hochwasser
- Gebiete werden mit Geschiebe überdeckt

KAFUR 1977, Umgebung Gangbach 1. August 1977

The slide features a background image of the same valley as the top slide. Overlaid on the left side is a black and white photograph showing a riverbank heavily covered with large rocks and debris. In the background of this photo, a building and a crane are visible. The text 'Hochwasser 1977' is centered at the top, followed by a bulleted list of three points. At the bottom, the caption 'KAFUR 1977, Umgebung Gangbach 1. August 1977' is centered.

Geschieberückhaltebecken im Schächen



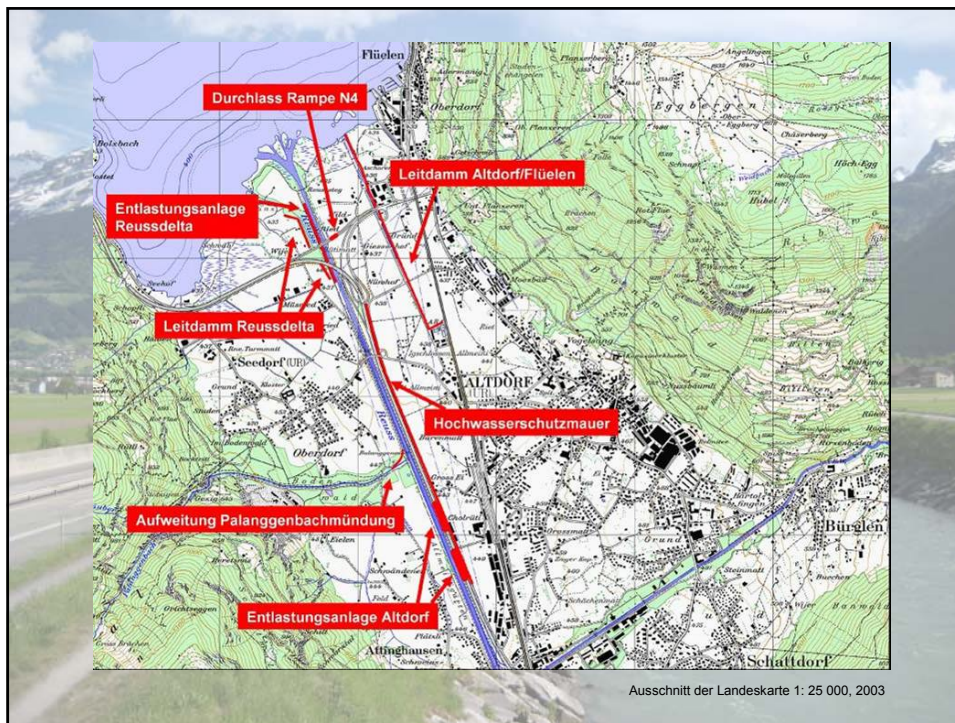
M. Fedler, 2008

Hochwasser 1987

- 24. August 1987
- Reuss überflutet Urner Talboden



Hochwasserlage am 25. August 1987, Basler 2008



Leitdämme Altdorf/Flüelen und Reussdelta



Giessen vor der Renaturierung, Basler 2008



Giessen nach der Renaturierung, Basler 2008



Überflutungsgebiet bei einem 50-jährigen Hochwasser



Überflutungsgebiet bei einem 100-jährigen Hochwasser



Überflutungsgebiet bei einem Ereignis anlog 1987

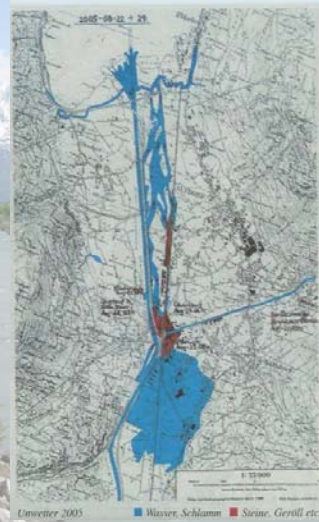


Überflutungsgebiet bei einem Extremereignis

Baudirektion Uri, 1995

Hochwasser 2005

- 22./23. August 2005



Schadenplatz Amsteg

- Chärstelenbach
- Dambruch Unterdorf



M. Fedier, 2005



M. Fedier, 2008

Schadenplatz Amsteg

- Reparaturen Wehren Reuss/Chärstelenbach, Geschieberäumung
- Hochwasserschutzmauern, Dammbalkensysteme



M. Fedier, 2005



M. Fedier, 2008

Schadenplatz Schattdorf

- Industriezone Schattdorf
- Schächenmündung: Verstopfung Stille Reuss
- Schattdorfer See



B. Fedier, 2005



M. Fedier, 2008

Schadenplatz Schattdorf

- Schattdorfersee absenken
- Dämme provisorisch schliessen
→ erhöhen, absenken
- Öffnung Stille Reuss → eindecken



B. Fedier, 2005



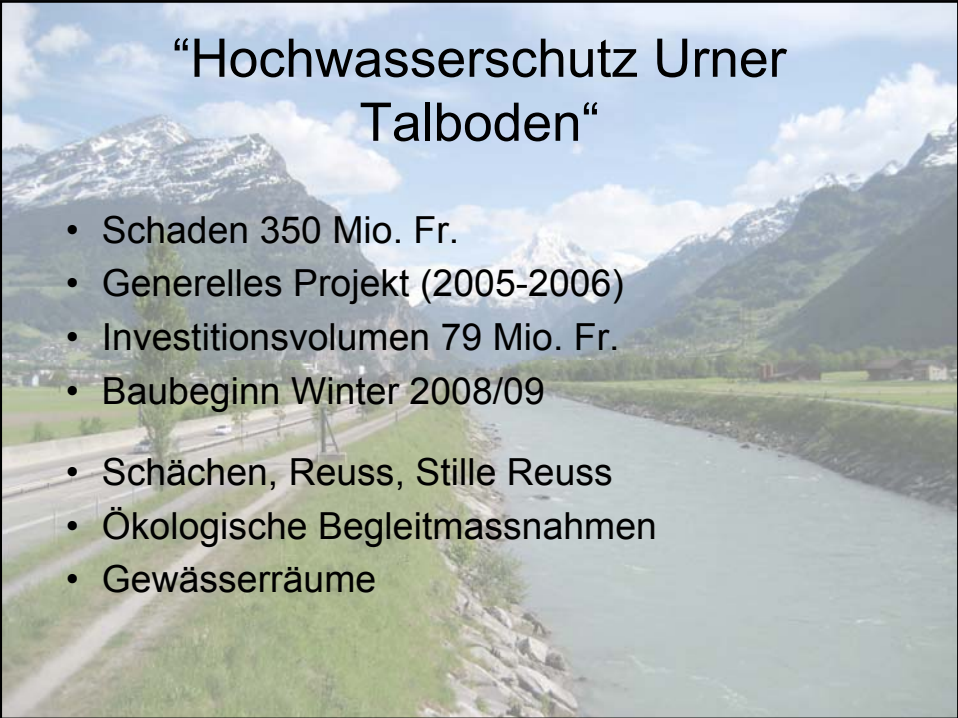
M. Fedier, 2008

Geschiebesammler Stiglisbrücke

- Öffnungen verkleinern
- Sohle sichern



M. Fedier, 2008



“Hochwasserschutz Urner Talboden“

- Schaden 350 Mio. Fr.
- Generelles Projekt (2005-2006)
- Investitionsvolumen 79 Mio. Fr.
- Baubeginn Winter 2008/09
- Schächen, Reuss, Stille Reuss
- Ökologische Begleitmassnahmen
- Gewässerräume



Ablauf

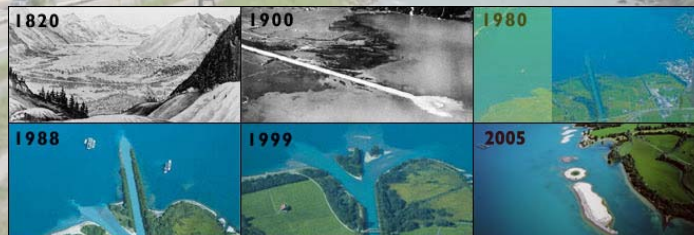
- Die Region von Amsteg bis zum Vierwaldstättersee
- Bau der Autobahn
- Veränderungen aufgrund der Hochwasser
- **Umweltschutz**
- Schlussfolgerung
- Fragen

Reussdelta

- Reussdeltagesetz 1985
- Interessen der Natur- und Landschaftsschutz sowie der Wirtschaft
- Entwicklung eines naturnahen Deltas
- Lebensraum für Pflanzen, Tiere / Erholung / Landwirtschaft

Reussdelta

- Sanierung und Gestaltung der Seeufer
- Wiederherstellung zerstörter Lebensräume
- Sicherung Rohmaterialien Sand und Kies
- Naturschutzgebiete
- Abschluss April 1991



Seeschüttung Homepage, 2008

Seeschüttung Urnersee

- Sand- und Kiesabbau
→ Zerstörung Flachwasserzone
- Abschluss verschiedener Massnahmen



M. Fedier, 2008

Seeschüttung Urnersee

- 2002 Naturschutzinseln Neptun
- 2005 Badeinseln Lorelei
- Flachwasserzonen



Informationstafel Seedorf 2008

Schlussfolgerung

- Keine grosse Veränderungen auf Karte sichtbar
- Trotzdem Veränderung des Landschaftsbildes
- Sicherung der besiedelten Gebiete durch Hochwasserschutz

Trotz der vielen Massnahmen, kann kein 100%iger Hochwasserschutz garantiert werden. "Es ist schlicht unmöglich und auch nicht das Ziel, jedes Gewässer und Rinnsal so zu verbauen, dass künftig keine Schäden mehr eintreten werden. In einem Gebirgskanton wie im Kanton Uri wird die Bevölkerung immer mit Hochwasserereignissen leben müssen."

Regierungskonferenz 2003

Ablauf

- Die Region von Amsteg bis zum Vierwaldstättersee
- Bau der Autobahn
- Veränderungen aufgrund der Hochwasser
- Umweltschutz
- Schlussfolgerung
- Fragen