

Konzept zur Web-basierten kartografischen Visualisierung von Toponymen aus Namensdatenbanken

Flavio Poletti
Institut für Kartografie und Geoinformation
ETH Zürich
FS 2013

Ablauf

Toponyme / Namensforschung

ortsnamen.ch

Potential

Ziel der Arbeit

Grundlagen, Methoden

Datenbank-Konzept

Visualisierungskonzept

Resultate

Diskussion

Toponyme

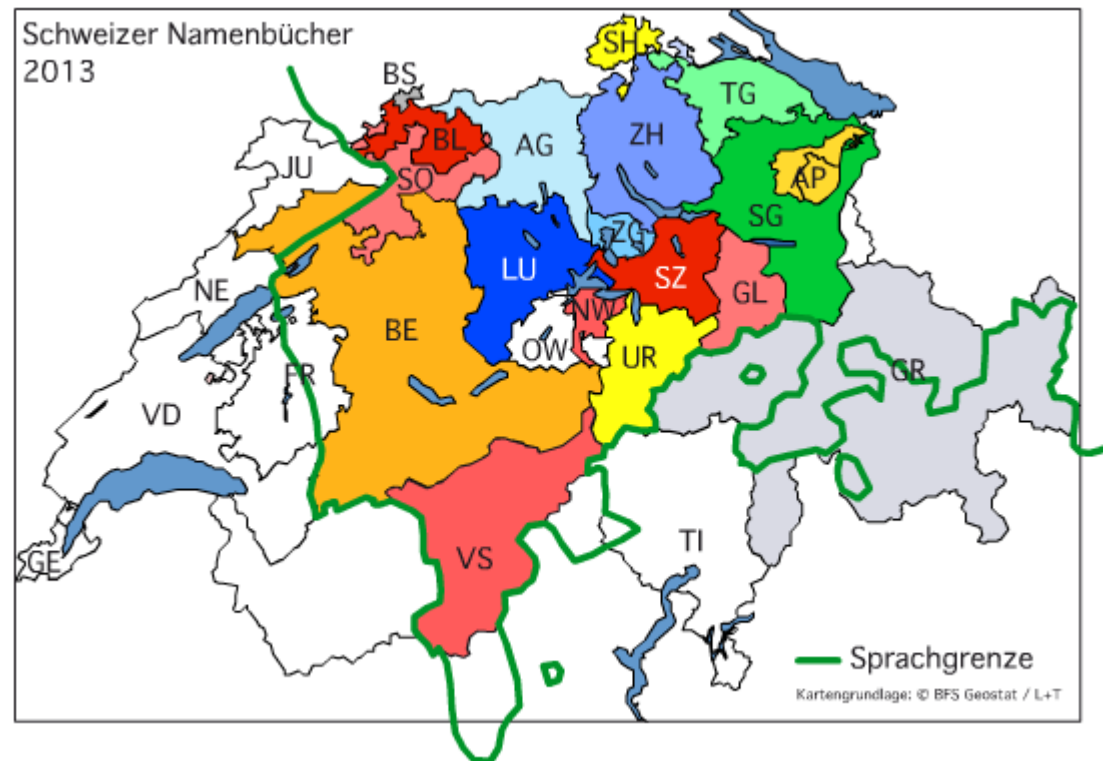
Ortsnamen

Flurnamen, Geländenamen, Gewässernamen,
Hofnamen

Toponomastik als Teilgebiet der Namensforschung

«stellt Resultate der schweizerischen Ortsnamenforschung der Öffentlichkeit zur Verfügung [...]»

16 Kantone erfasst:
gemeinsame Datenbank mit Kartendarstellung



Potential

Punktkoordinaten

Gleiches Symbol für alle Namen

Grösse des Gebietes?

Art des Namens?

GIS Abfragen?

Ziel der Arbeit

Visualisierungskonzept

informative, differenzierte, intuitive Kartendarstellung
von Toponymen

Aufarbeiten der Datenbanken für GIS

für Web-Anwendung

übertragbar

Anhand eines Beispielgebiets im Kt. Uri

Keine Ziele

funktionierende Web-Anwendung
gesamten Datensatz bearbeiten

Grundlagen, Methoden

Urner Namenbuch

Orthofoto, Landeskarte

Datenbank: OpenOffice Base

GIS und Visualisierung: Quantum GIS

Symbole und Grafik: Inkscape und GIMP

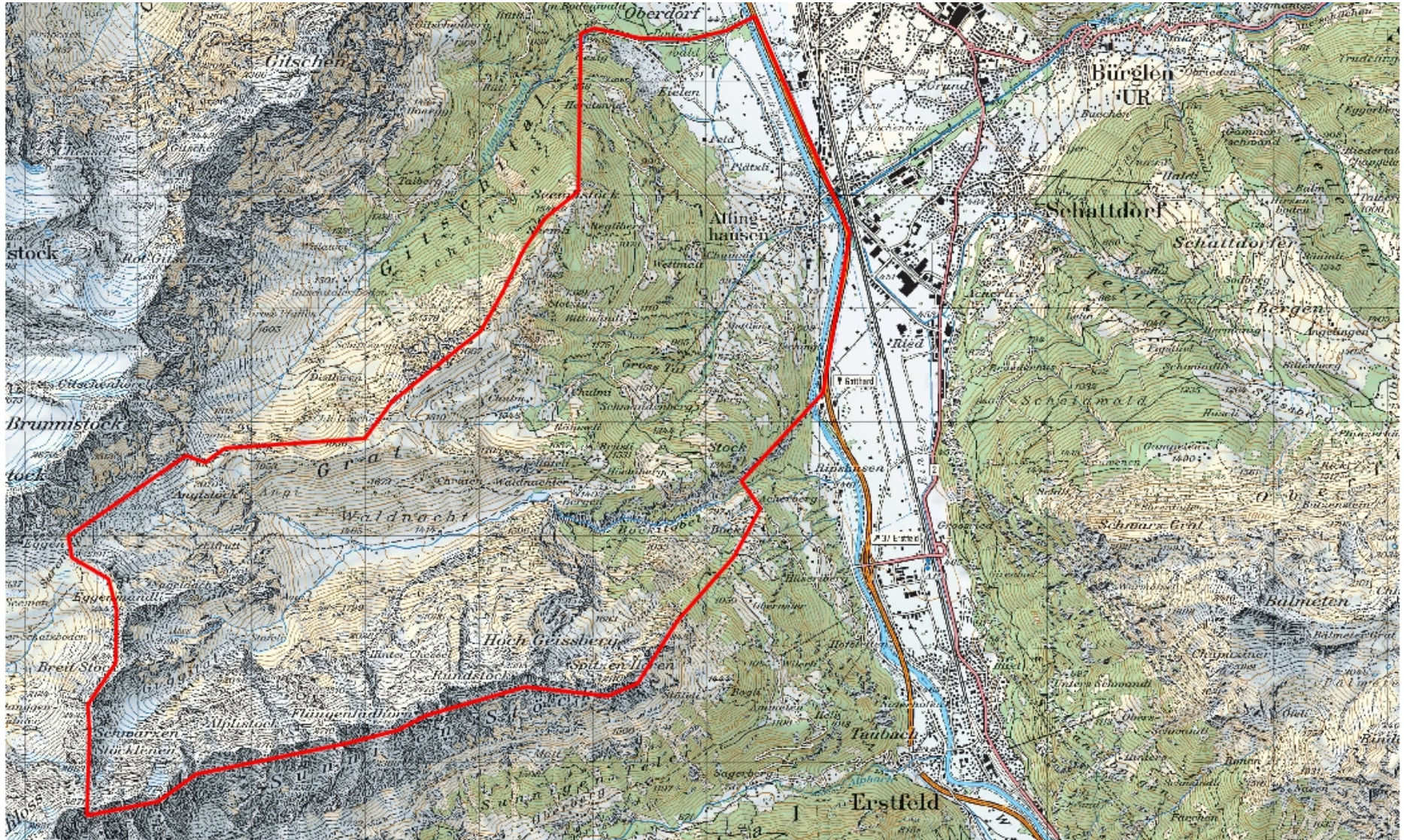
Google Earth und Shp2kml

Untersuchungsgebiet

Attinghausen
rund 430 Namen
von Talboden
bis Berge



Untersuchungsgebiet



Datenbank-Konzept

Stand der Datenbank

Kategorien:

Name, Mundart, Phonetik,

Namentyp,

Gemeinde, Teilgebiet, Amt/Bezirk, Kanton, Ort_Ortsgemeinde,

Beschreibung,

Deutung, Deutung BW, Deutung GW,

Kommentar 1, Kommentar 2,

Koordinaten,

Literaturverweise,

Quellen_ab_1400, Quellen_bis_1400, Verweis

Stand der Datenbank

Namentypen:	Deutung Grundwort/ Bestimmungswort: oft gleich
Geländename	
Flurname	
Gewässername	
Raumname	
Ortsname	
Hofname	
Hausname	
Gebäudename	
Verkehrsname	

Zinsli und Grundkategorie

Erweiterung der Datenbank um Grundkategorie

Liefert Rückschlüsse auf Geländeform

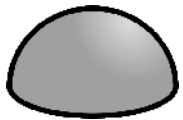
Einteilung nach Paul Zinsli: «Grund und Grat»



Zacken und Hörner



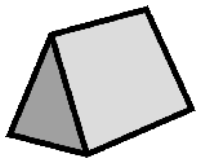
Rinnen, Täler, Pässe



Hügel und Kuppen



Gründe und Boden



Schneiden und Rücken



Wände



Höhlen und Balmen



Berghänge



Mulden und Wannen

Zinsli und Grundkategorie

Zinsli umfasst nicht alle Namen

Ergänzung



Gewässer



Wald



Hütten, Gebäude



Wege, Strassen

90% können so kategorisiert werden



Unbekannt, Rest

Namentypen

Grundkategorien

Deutungstyp

Bsp: Acker, Büel

Swissnames

Polygone statt Punktkoordinaten

Flächen manuell einzeichnen

sollten Gebiet so gut als möglich abdecken
anhand Beschreibung

Visualisierung

Visualisierung

Beschriftung		Namen	ohne	
Punkte	Namentyp	Grundkategorie	Deutung	ohne
Fläche	Namentyp	ohne		
Interaktion	Immer	«Hover»	Klick	
Dimension	2D	3D		
Basiskarte	Orthofoto	Landeskarte	Relief	

Resultate

5 Visualisierungsvarianten

Aufbau

Datenbankeintrag

Karte

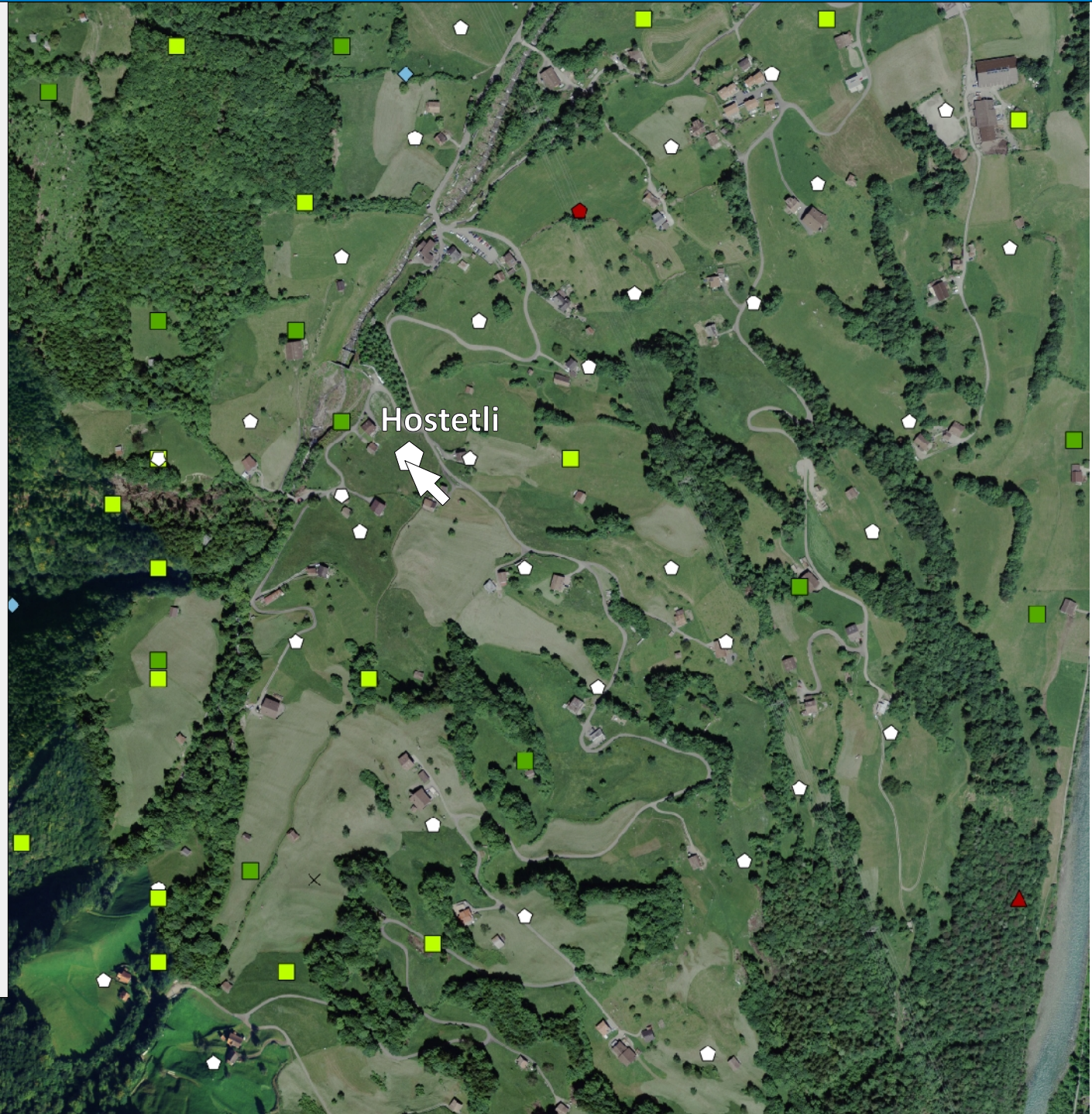
Legende

Orientierungskarte



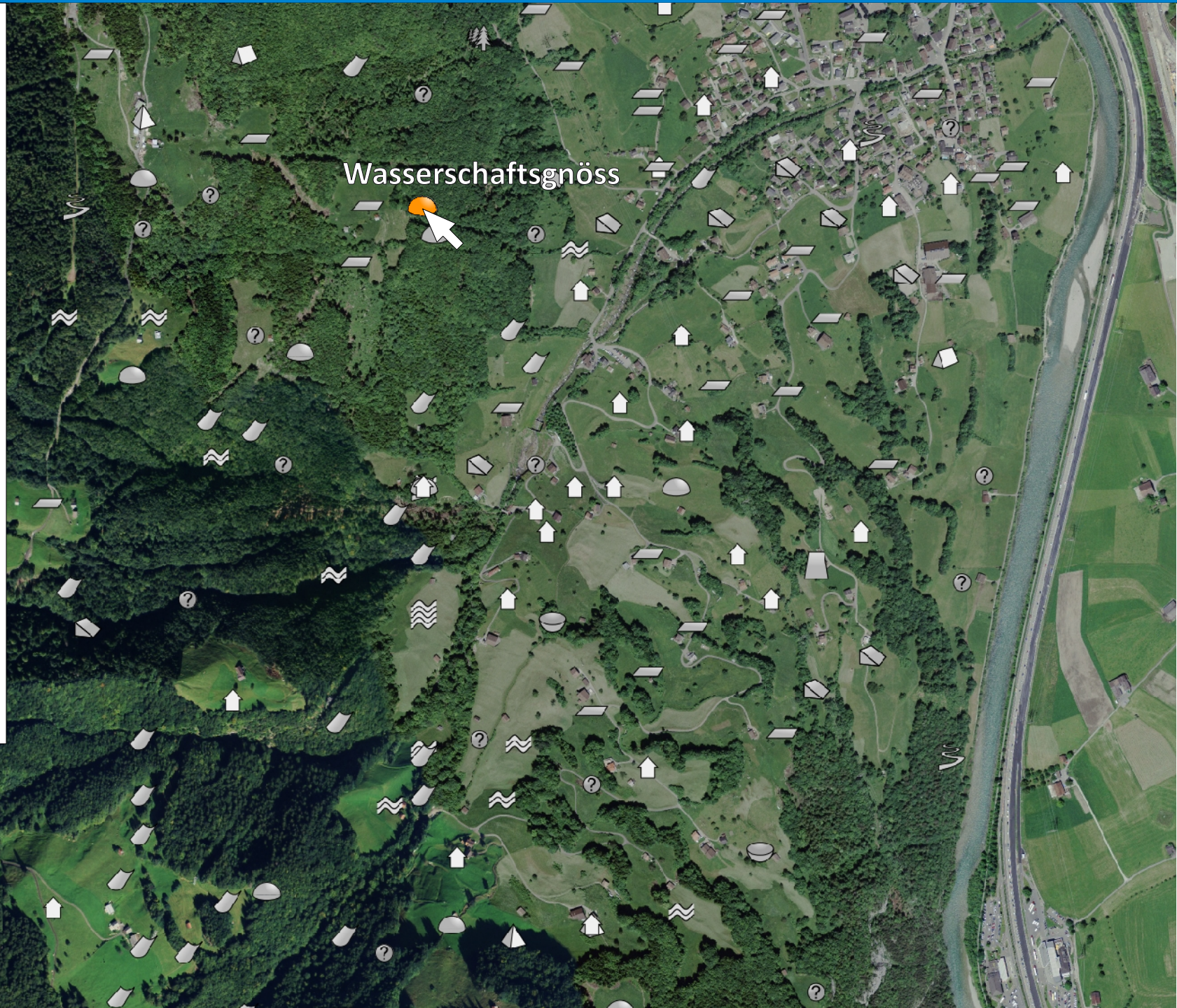
1: Namentypen

- Geländenamen
- Flurnamen
- ◇ Gewässernamen
- ◊ Hofnamen
- ◊ Hof-, Geländenamen
- ◊ Hof-, Flurnamen
- ◊ Hof-, Verkehrsamen
- ◊ Gebäudenamen
- ◊ Gebäude-, Geländenamen
- ◊ Gebäude-, Flurnamen
- ▲ Verkehrsamen
- ▲ Verkehrs-, Flurnamen
- ▲ Verkehrs-, Gewässernamen



2: Grundkategorien

- ▲ Zacken, Hörner
- Hügel, Kuppen
- ▱ Schneiden, Rücken
- ◐ Höhlen, Balmen
- ◑ Mulden, Wannen
- ◒ Rinnen, Täler, Pässe
- ▭ Gründe, Boden
- ▮ Wände
- ◓ Berghang
- ≡ Gewässer
- ⌂ Gebäude, Hütten
- 🌲 Wald
- 🛣️ Wege, Strassen
- ❓ keine Zuteilung



3: Namentyp und Grundkategorien



3: Namentyp und Grundkategorien



4: Abhängig von Mausposition



Waldnacht

Hinter Waldnachter Boden

Waldnachter Hütte

5: 3D

Fragen

Diskussion