

# Masstabsinformationen und Distanzmesstools



## Entwicklung und Implementierung von Kartenmasstabsinformationen und Distanzmesstools für den SCHWEIZER WELTATLAS interaktiv

### Ausgangslage und Zielsetzung

Seit Oktober 2010 ist als Ergänzung zum SCHWEIZER WELTATLAS für Sekundarstufe I und II ein interaktiver Webatlas verfügbar. Der sogenannte SCHWEIZER WELTATLAS interaktiv beinhaltet die drei Module 2D-Karten, Globus und Blockbild. Bei allen drei Kartendarstellungen ist es bis anhin nur möglich, Informationen zum Kartenmasstab mit Hilfe eines einfachen Masstabsbalkens einzublenden. Im Rahmen dieser Arbeit soll ein Konzept erstellt werden, wie Masstabsinformationen im interaktiven Schulatlas dargestellt werden können. Zusätzlich soll abgeklärt werden, ob neben den Masstabsinformationen ein Kartentool, wie zum Beispiel ein Distanz- oder Flächenmesstool, eingebaut werden könnte.

### Vorgehen

Als erstes werden verschiedene bereits bestehende Tools bezüglich ihrer Masstabsdarstellung und ihrer zusätzlichen Tools analysiert und in Gruppen eingeteilt. Anschliessend werden anhand der gefundenen Lösungen und aufgrund persönlicher Vorstellungen Anforderungen an die Masstabsdarstellung und ein Zusatztool formuliert. Diese dienen als Grundlage, um in einem nächsten Schritt ein Konzept für die Masstabsdarstellung und für ein Kartentool zu erarbeiten. Zum Schluss wird ein Teil des vorgeschlagenen Messtools in einer Demoverision programmiertechnisch umgesetzt.

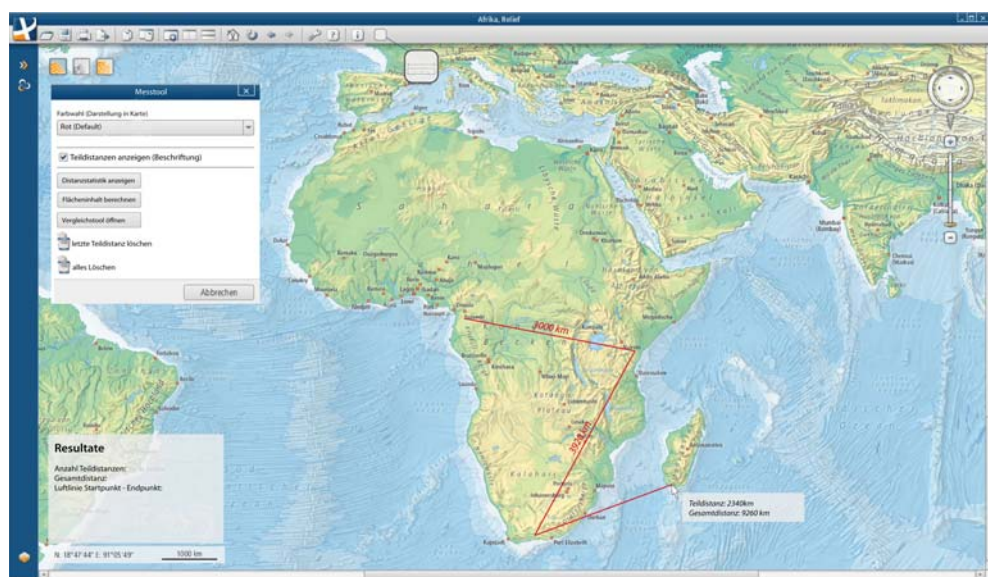
### Resultate

#### Masstabsdarstellung

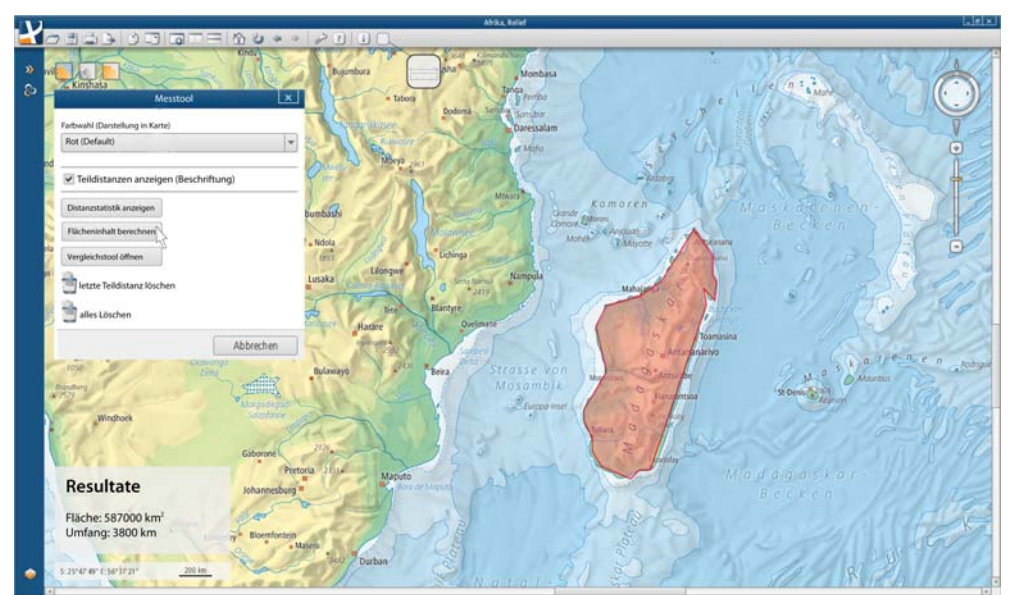
Als Bestvariante für die Darstellung der Masstabsinformation hat sich ein einfacher Masstabsbalken mit zugehöriger Angabe der Distanz in Wirklichkeit ergeben. Er passt sich sowohl beim Zoomen als auch beim Verschieben des Kartenausschnitts den jeweiligen Gegebenheiten an.



#### Kartentool



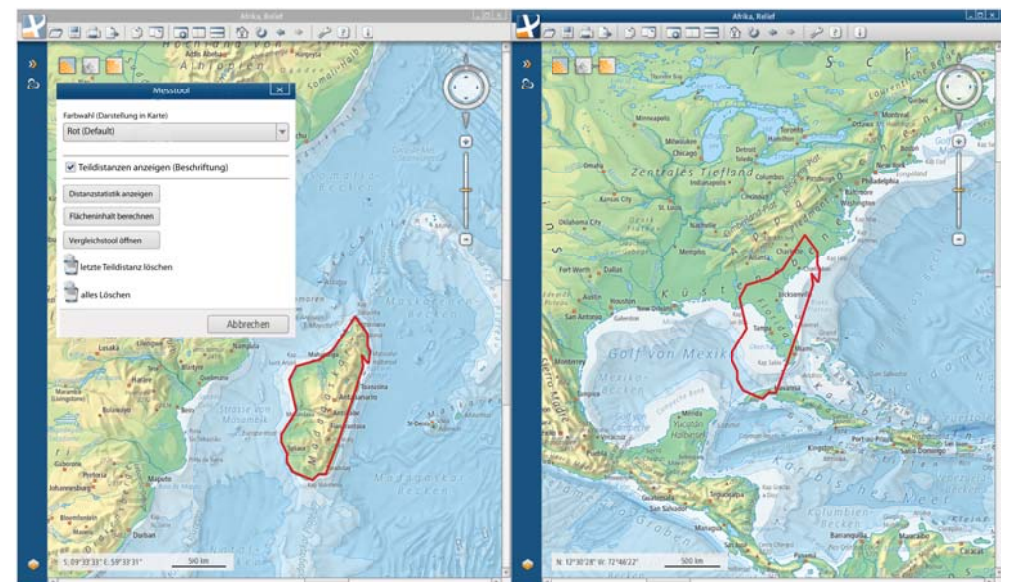
Distanzmesstool



Flächenmesstool

Für das Kartentool wurde entschieden, als Bestvariante ein Tool zu wählen, welches aus einer Kombination von Distanzmesstool, Flächenmesstool und Vergleichstool besteht. Ein solches Tool funktioniert wie ein gewöhnliches Distanzmesstool, mit der zusätzlichen Option, nach der Messung von mindestens zwei Teilstrecken eine Flächenmessfunktion und anschliessend eine Vergleichsfunktion zu aktivieren.

Ein Beispiel, wie die Umsetzung eines solchen Kombitools im SCHWEIZER WELTATLAS interaktiv aussehen könnte, ist in den nebenstehenden Abbildungen dargestellt.



Vergleichstool