

Konzipierung einer interaktiven Steuerung des Schweizer Weltatlas

Präsentation der Bachelorarbeit  
21. Mai 2008  
Matthias Wanner

**ETH**  
Eidgenössische Technische Hochschule Zürich  
Swiss Federal Institute of Technology Zurich

## Ablauf

- Ausgangslage
- Vorgehen
- Ergebnis
- Ausblick

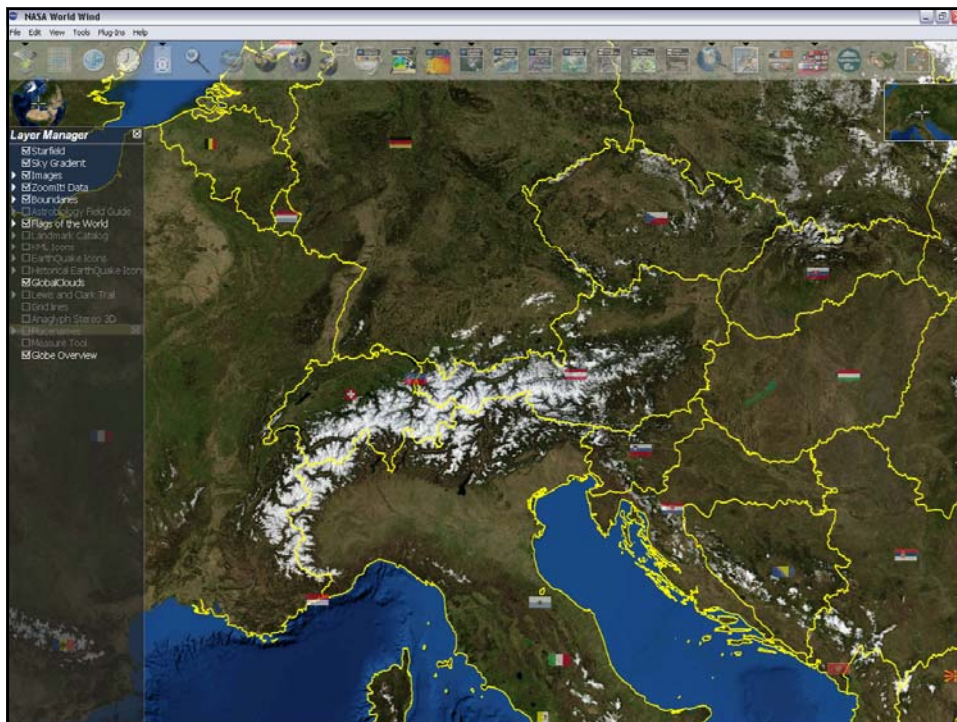
# NASA World Wind



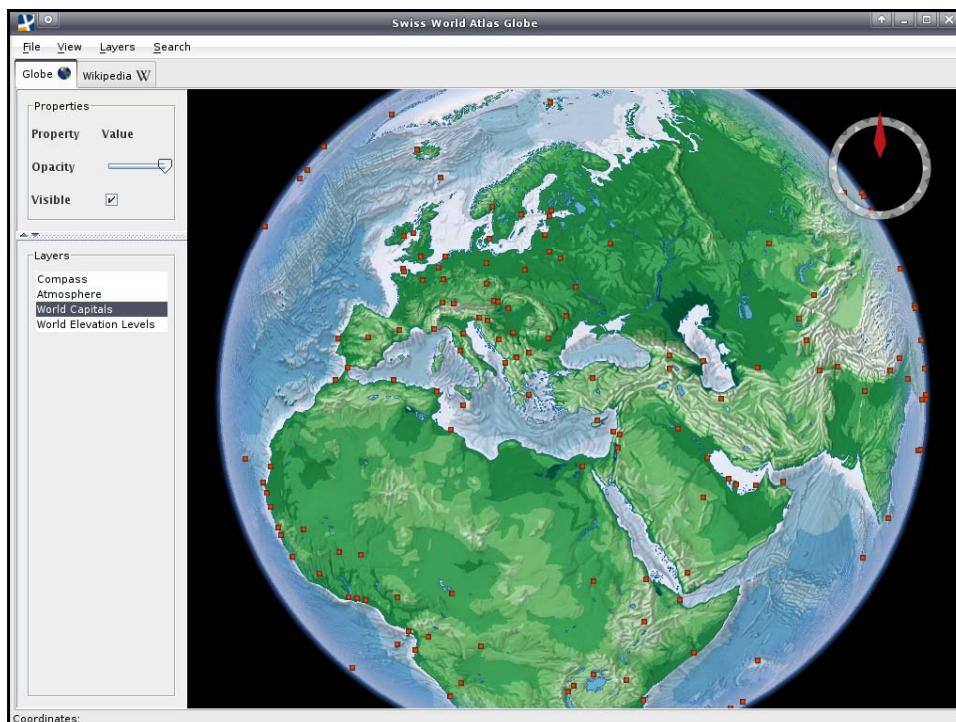
**Anwendung**      **Java SDK Version**

- Neueste Version mitte 2004
- für Windows Systeme
- ähnlich Google Earth
- wissenschaftliche Tools
- Einbindung in Programm
- Beliebige Planeten realisierbar
- Bilder frei erhältlich

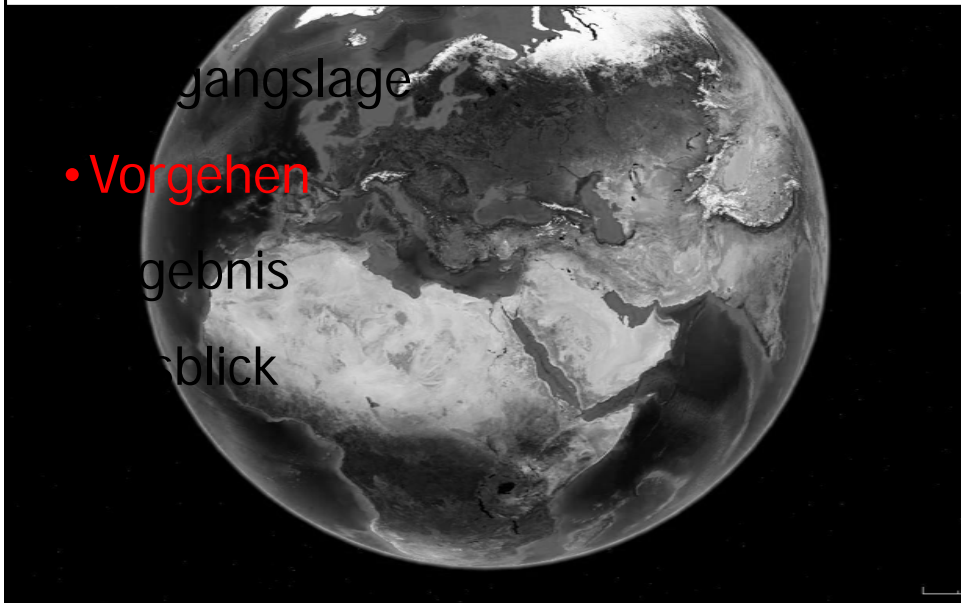
ETH Zürich – Institut für Kartografie



# Globus des Schweizer Weltatlas



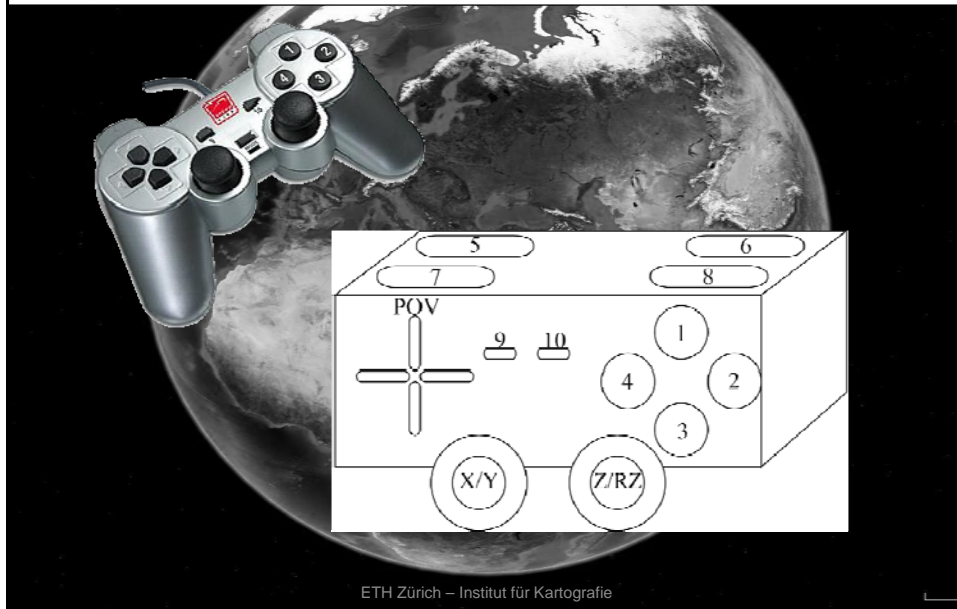
# Ablauf



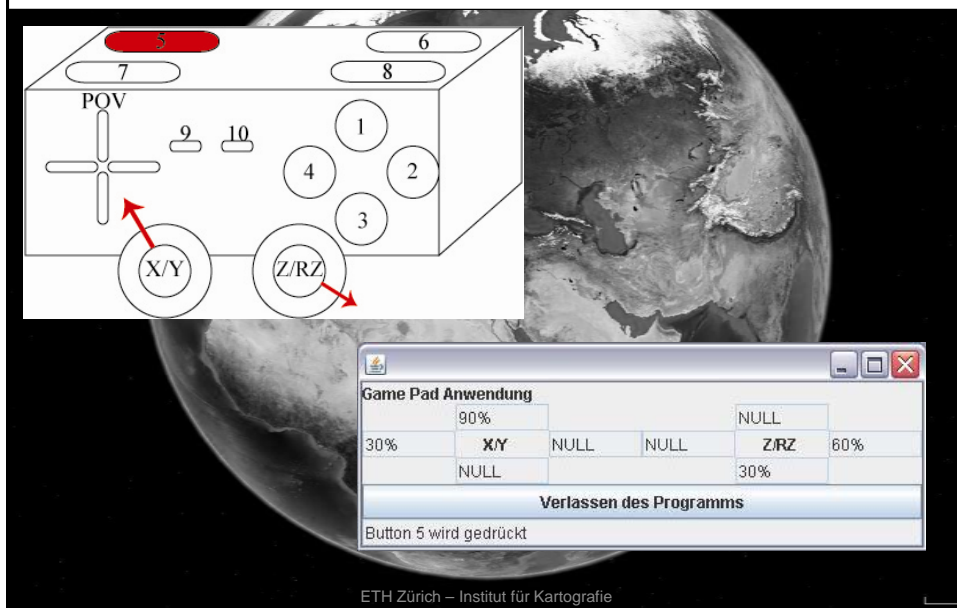
# Steuerung des Globus

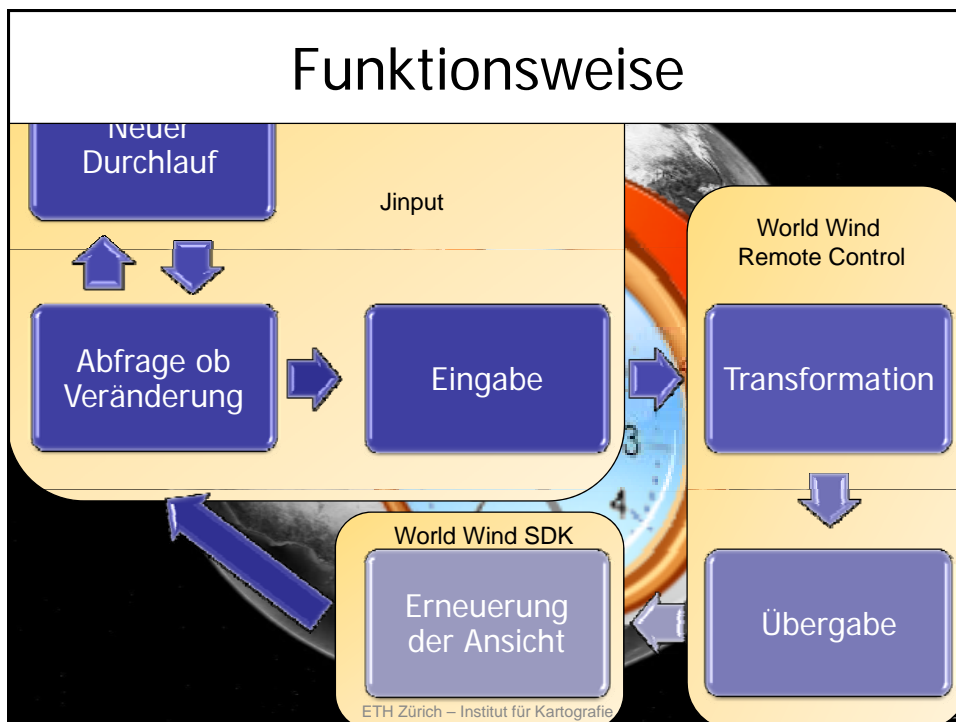
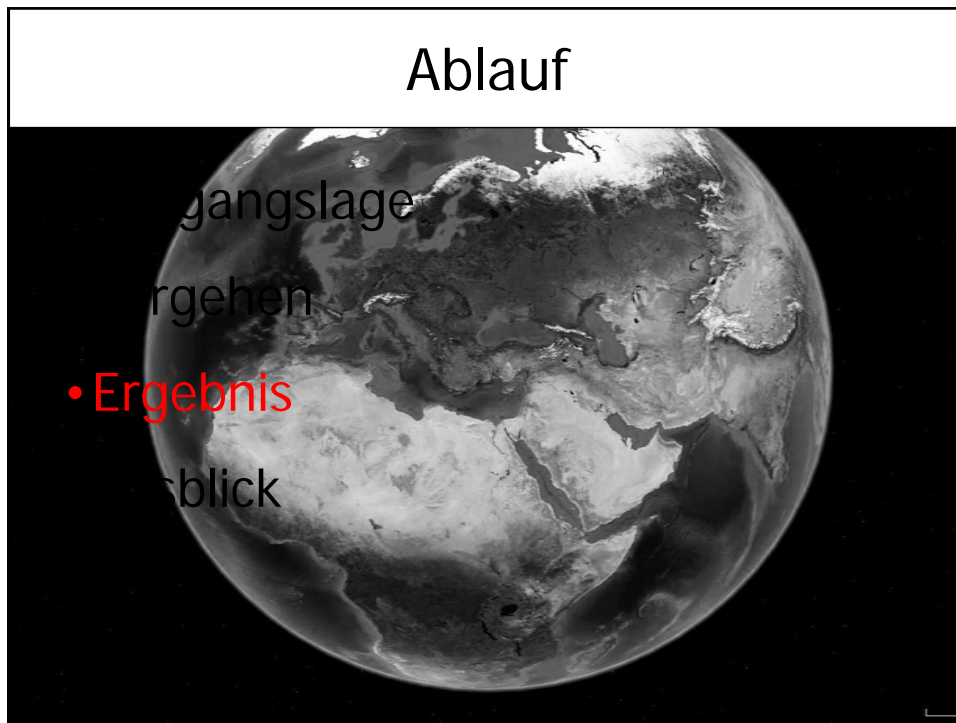


## Gewähltes Gerät



## Auslesen der Befehle mit Jinput

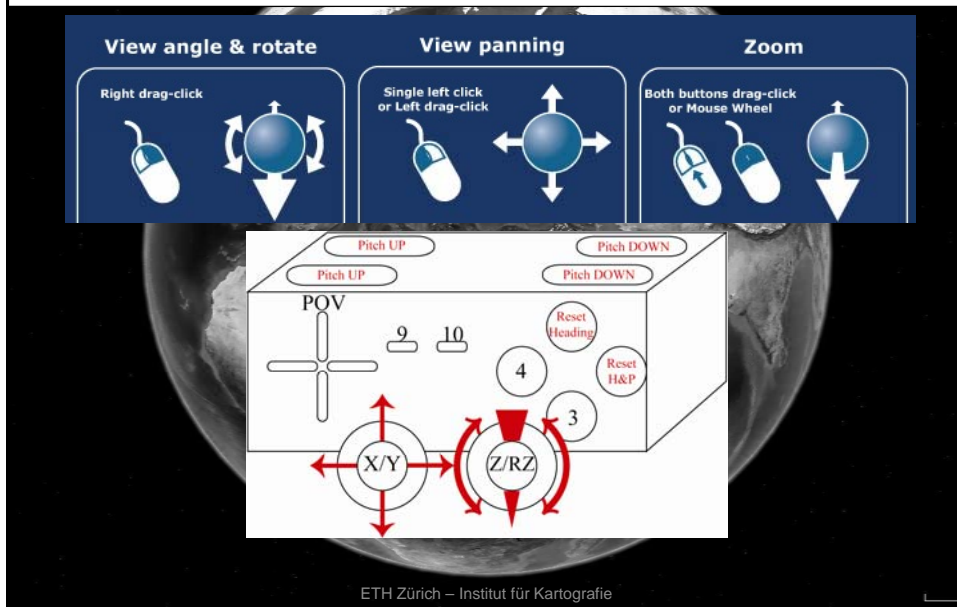




## Einbindung in den SWA Globus

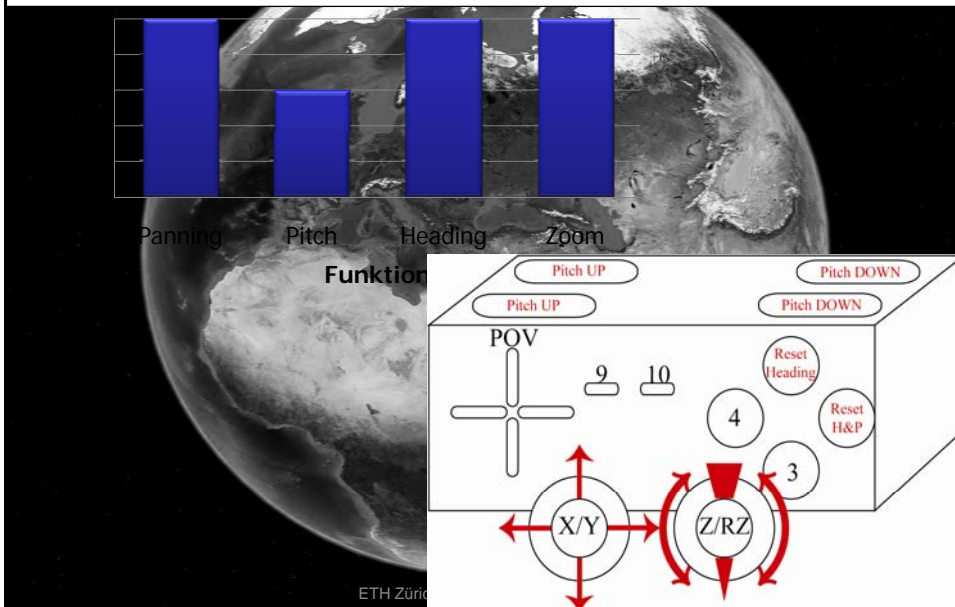


## Steuerung von World Wind



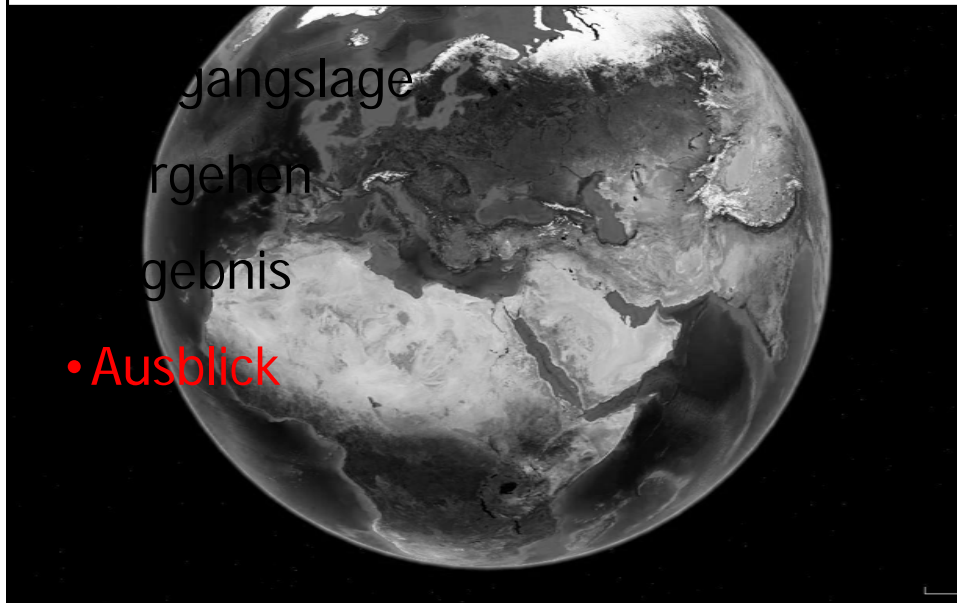


## Evaluation der Steuerung





## Ablauf



## Ausblick



Vielen Dank für Ihre Aufmerksamkeit



ETH Zürich – Institut für Kartografie