

Paris - interaktiv


Gestaltungs- und Nutzungskonzept einer interaktiven Karte für den « Schweizer Weltatlas - interaktiv »

Präsentation der Bachelorarbeit von Stefan Schütz

Bachelorarbeit
Stefan Schütz

Institut für Kartografie

ETH
Eidgenössische Technische Hochschule Zürich
Swiss Federal Institute of Technology Zurich



Paris - interaktiv

Ablauf der Präsentation

- Einleitung
- Vorgehen
- Resultat
- Ausblick

Bachelorarbeit
Stefan Schütz

Institut für Kartografie

ETH
Eidgenössische Technische Hochschule Zürich
Swiss Federal Institute of Technology Zurich

Paris - interaktiv

Projekt Schweizer Weltatlas - interaktiv

**SCHWEIZER
WELTATLAS**






Bachelorarbeit
Stefan Schütz

Institut für Kartografie

ETH
Eidgenössische Technische Hochschule Zürich
Swiss Federal Institute of Technology Zurich

Paris - interaktiv

Auftrag

1. Erstellen eines Gestaltungs- und Nutzungskonzepts für eine interaktive Version der Karte «Paris» des Schweizer Weltatlases.
2. Erstellen und Vorführen einer Präsentation, welche die Interaktivität simuliert.

Bachelorarbeit
Stefan Schütz

Institut für Kartografie

ETH
Eidgenössische Technische Hochschule Zürich
Swiss Federal Institute of Technology Zurich

Paris - interaktiv

Ablauf der Arbeit

Konzept?

Bestehende Arbeiten am IKA

Kartendiskussion der gedruckten Paris-Karten im SWA

Bestehende interaktive GIS-Anwendungen (Google Earth, etc.)

1. Teil: Konzept

Bachelorarbeit
Stefan Schütz

Institut für Kartografie

ETH
Eidgenössische Technische Hochschule Zürich
Swiss Federal Institute of Technology Zurich

Paris - interaktiv

Ablauf der Arbeit

1. Teil: Konzept

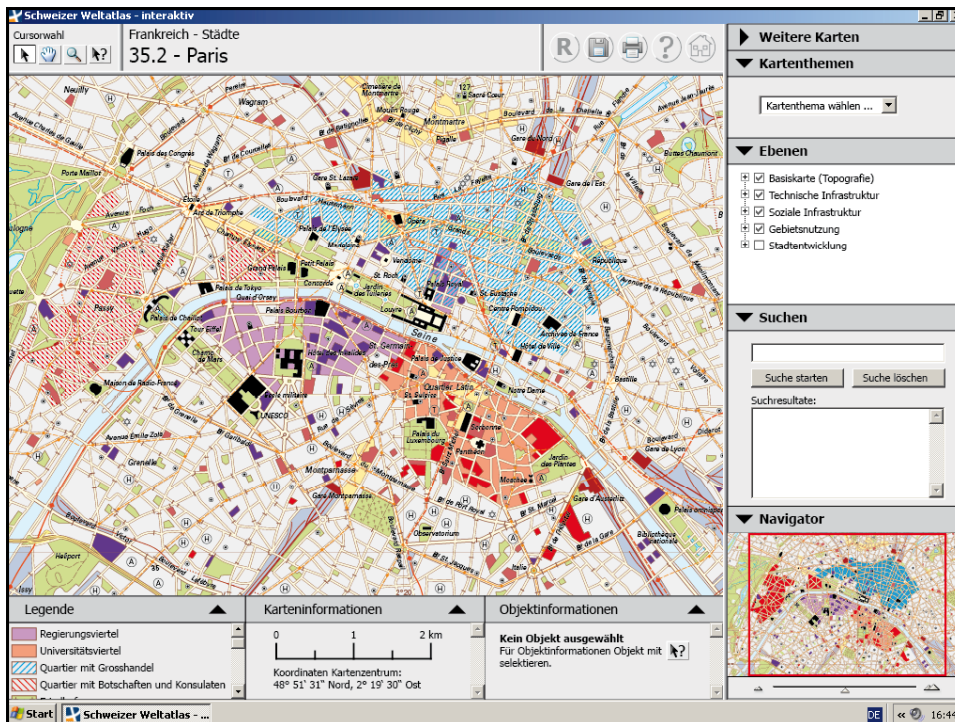
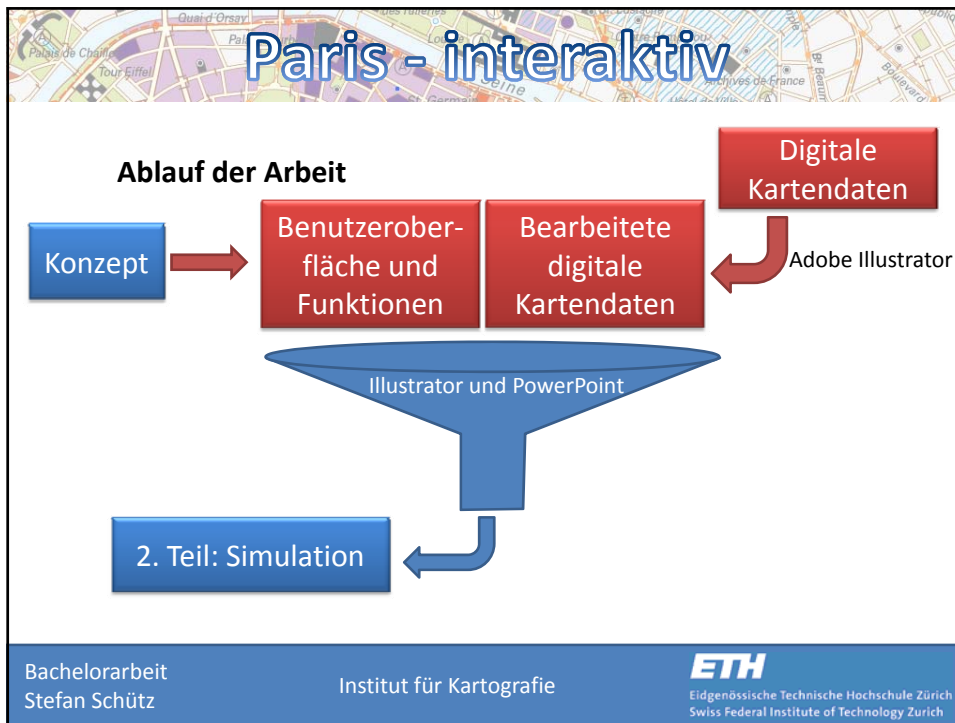
Gestaltung:
Benutzeroberfläche und Funktionen


Nutzung:
Verwendungsmöglichkeiten im Schulunterricht

Bachelorarbeit
Stefan Schütz

Institut für Kartografie

ETH
Eidgenössische Technische Hochschule Zürich
Swiss Federal Institute of Technology Zurich





Paris - interaktiv

Ausblick

Es gibt viel zu tun...

Überarbeitung und Bereinigung
der digitalen Kartendaten

Zusätzliche Attribute für Objektname
und evtl. Zusatzinformationen

Bachelorarbeit
Stefan Schütz

Institut für Kartografie

ETH
Eidgenössische Technische Hochschule Zürich
Swiss Federal Institute of Technology Zurich



Paris - interaktiv

**Vielen Dank für Ihre
Aufmerksamkeit!**

Bachelorarbeit
Stefan Schütz

Institut für Kartografie

ETH
Eidgenössische Technische Hochschule Zürich
Swiss Federal Institute of Technology Zurich