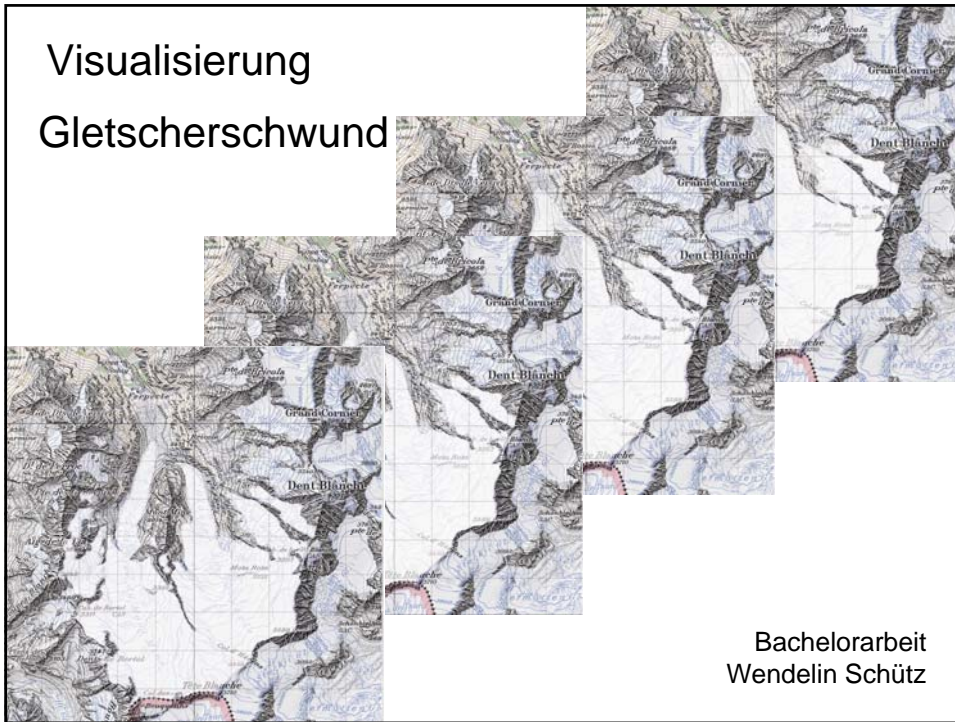


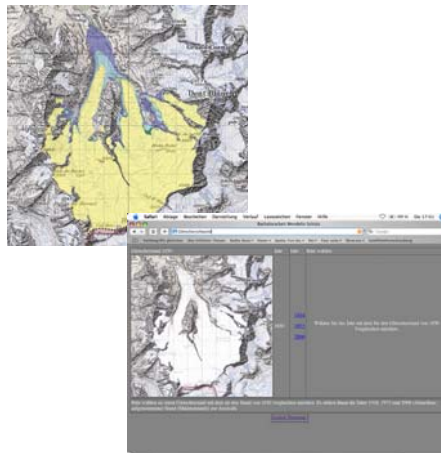
Visualisierung Gletscherschwund



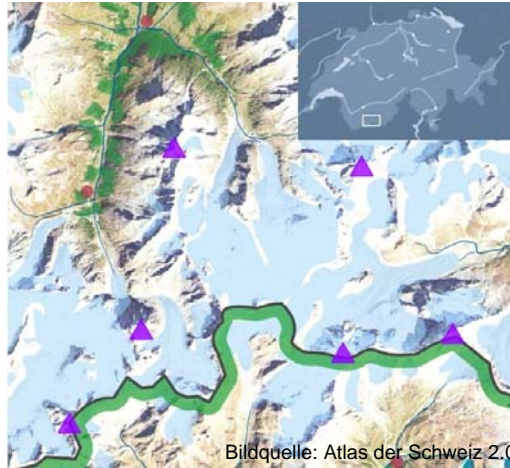
Bachelorarbeit
Wendelin Schütz

Ziele der Bachelorarbeit

- Optimale Darstellung des Gletscherschwundes für das Medium Internet
- Drei Darstellungsarten
 - Vergleich der Gletscherstände
 - Einzelstände
 - Synthesekarte
- Homepage zur Präsentation dieser Karten



Das Untersuchungsgebiet



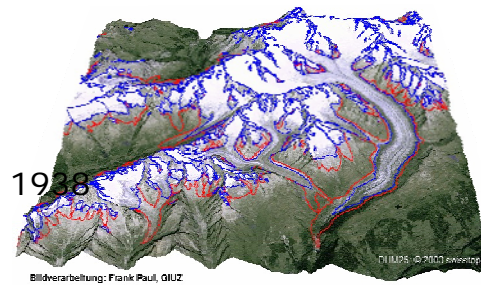
Bildquelle: Atlas der Schweiz 2.0

Vorgehen I

- Konzept
 - Ziele der Arbeit
 - Vorgehen zum Erreichen der Ziele
 - Benötigte Daten
 - Terminplanung
- Datenaufbereitung
 - Überblick über die Daten
 - Einteilung der Daten
 - Überarbeiten des Konzepts

Vorgehen II

- Studie anderer Versuche
 - Vergleich von Fotos und Postkarten
 - Umriss in DHM



2003

Vorgehen III

- Illustrator
 - Gletscherumriss
 - Basiskarte
 - Worauf ist zu achten
- Homepage
 - Struktur
 - Grundgerüst
 - Darstellung

Gletscherumrisse

Die Gletscherumrisse wurden durch abdigitalisieren der Umrissse auf alten Karten erstellt.

Die so gewonnenen Gletscherstände mussten auf die aktuelle Karte eingepasst werden.

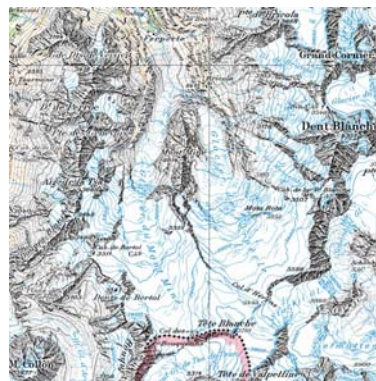


Die Basiskarte



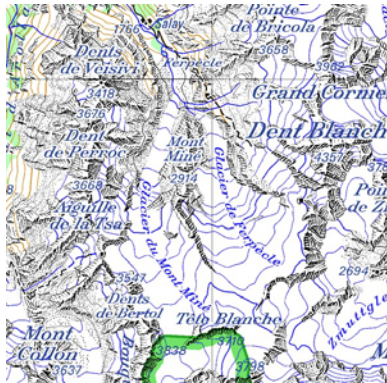
Landeskarte 1:50 000

Landeskarte 1:100 000



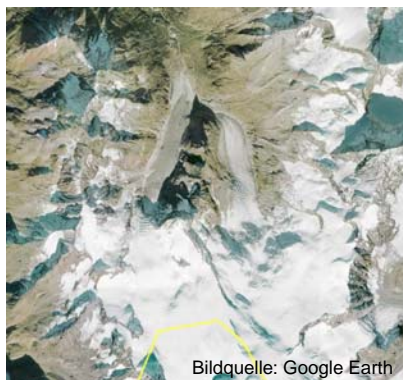
Basiskarte II

Landeskarte 1:200 000



Historische Karten

Basiskarte III



Bildquelle: Google Earth

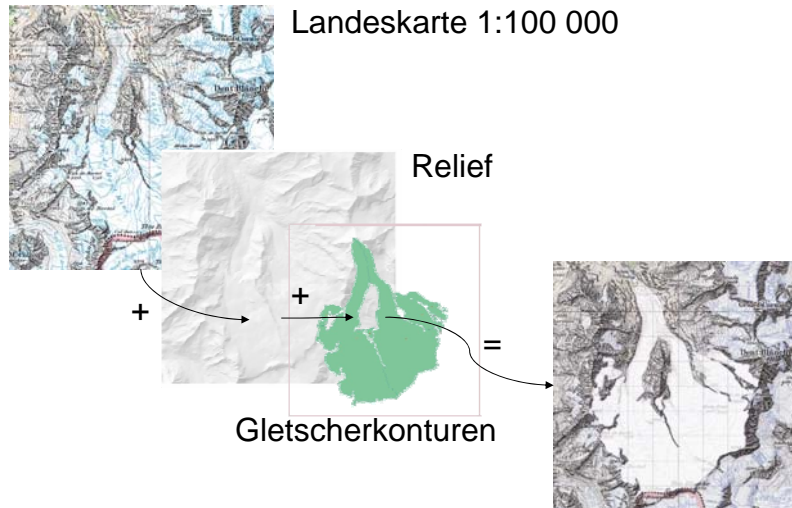
Satelliten- Luftbilder

Relief



Bildquelle: Atlas der Schweiz 2.0

Basiskarte Resultat

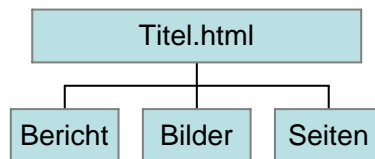


Worauf ist zu achten?

- Allgemein:
 - Verschiedene Versionen
 - Speichern
- Darstellung:
 - Detailierungsgrad
 - Farbgebung / Transparenz

Homepage

Struktur



[Die Homepage](#)

Danke