



INTERLIS 2 Grafikmodellierung und Anforderungen der Kartographie

Präsentation Bachelorarbeit Maja Bärtschi



Inhalt

- Ausgangslage und Ziele
- Darstellungsbeschreibung
- Standard-Signaturenmodell
- Kartographische Anforderungen
- Verbesserungsvorschläge
- Umsetzung der Darstellungsbeschreibung



Ausgangslage

INTERLIS ermöglicht standardisierter Datentransfer

Auch Visualisierung soll standardisiert sein
-> Darstellungsbeschreibung in INTERLIS 2

Entwicklung des Grafikkonzeptes ohne kartographische Hilfe



Ziele

Bestandesaufnahme der heutigen Möglichkeiten

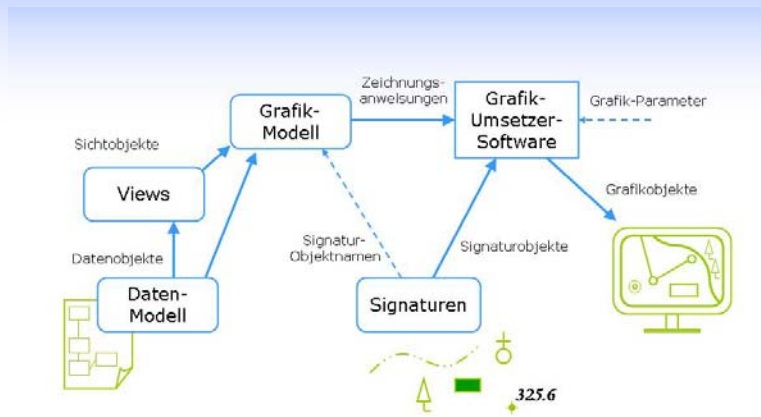
Überprüfung, ob sie den kartographischen Anforderungen genügen

Modell vereinfachen und Verbesserungsvorschläge formulieren

Praktische Umsetzung eines Beispiels



Darstellungsbeschreibung



5



Standard-Signaturenmodell

Hauptklassen

- TextSign
- SymbolSign
- PolylineSign
- SurfaceSign

Parameter, Attribute und Assoziationen

Weitere Klassen

6



Kartographische Anforderungen

Kataloge

Überprüfung ob die Signaturen für den Basisplan und die Landeskarte mit dem Standard-Signaturenmodell umsetzbar sind

Resultate

- Doppellinien
- Strukturraster
- Beschriftung



Signaturen Katalog für den Basisplan 1:10'000

Signature	Beschreibung	1)	2)
-----------	--------------	----	----

Punktsymbole

Symbol	Beschreibung	1)	2)	TOPIC-Funktionskategorie, Diagramm-Element
	Lagepunkte	Als Punktsymbol		CLASS LPF1, LPF2
	Höhenpunkte	Als Punktsymbol		CLASS HPP1, HPP2

Einzelelemente

Symbol	Beschreibung	1)	2)	TOPIC-Bodenbedeckung CLASS BoFläche, Attribut BILAN, Oberwasser, Schützpunkt
	Schützpunkt	Als Punktsymbol		
	Moor	Als Punktsymbol	Innenwert_Moos_Flächensort	
	Flugplatz	Als Punktsymbol	bedeutig_Flugplatz	
	Ordnungswahl	Als Punktsymbol		TOPIC-Einzelelemente CLASS Einzelobjekt, Attribut EOLA*
	Finding	Als Punktsymbol	wasser_Fahr	
	Anzeige	Als Punktsymbol	Mat_Anzeige	
	Quelle	Als Punktsymbol	Quelle	
	Bildstock	Als Punktsymbol	Bildstock_Kreuzfl	
	Felsen	Als Punktsymbol	Felsen	
	Einzelbaum	Als Punktsymbol	wichtig_Einzelbaum	

Symbol	Beschreibung	1)	2)	TOPIC-Bodenbedeckung CLASS BoFläche, Attribut BILAN, Oberwasser
	Aussichtsturm	Als Punktsymbol	Aussichtsturm	
	Kante	Als Punktsymbol	Kante_orthogonalisiert	Objekt
	Monument	Als Punktsymbol	Denkmal	
	Höhenlinie	Als Punktsymbol	?	
	Fels	Als Punktsymbol	?	

Flächensymbole

Symbol	Beschreibung	1)	2)	TOPIC-Bodenbedeckung CLASS BoFläche, Attribut BILAN, Oberwasser
	Ordnung	Einfache	Pufferfüllung	
	Felsen	Schraffur aus	Symbolbase	Innenwert_Felsen
	Moor	Schraffur aus	Symbolbase	Innenwert_Moos_Flächensort
	Schütz	Schraffur aus	Symbolbase	Oberwasser_Schützpunkt
	Schwache	Schraffur aus	Linie	Oberwasser_athandee
	Dickere Wald	Schraffur aus	Symbolbase	beschrift_geschlossener_Wald

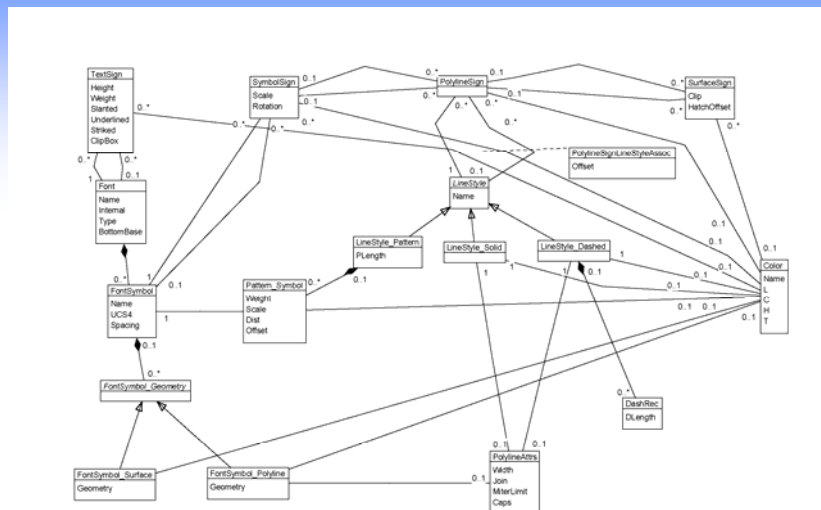


Verbesserungsvorschläge (1)

Vereinfachung des Modells

Komplexität ist nötig für die vielfältigen Möglichkeiten

Abstraktes Signaturenmodell ins Standard-Signaturenmodell integrieren





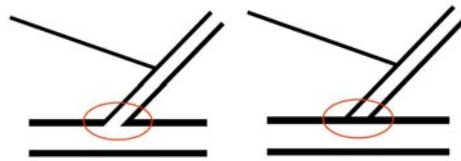
Verbesserungsvorschläge (2)

Doppellinien

Geometrie doppelt zeichnen



Problem der Ebenen (Priorität)
-> zuerst Schwarz dann Weiss



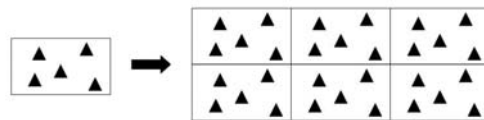
11



Verbesserungsvorschläge (3)

Strukturraster

Kachelfüllung



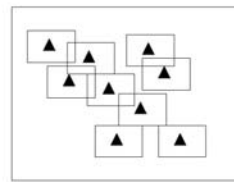
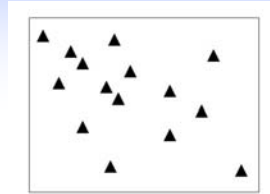
12



Verbesserungsvorschläge (3)

Strukturraster

Zufällige Platzierung



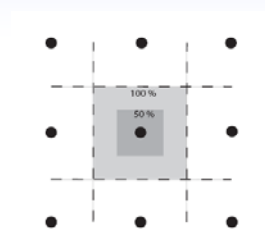
13



Verbesserungsvorschläge (3)

Strukturraster

Rasterfüllung mit zufälliger Verschiebung



14



Umsetzung der Darstellungsbeschreibung (1)

Grafikmodell

INTERLIS Modell (File.ili)

Zeichnungsregeln formulieren

Parameter wählen

Probleme: Kardinalitäten und TOPIC Einzelobjekte



Umsetzung der Darstellungsbeschreibung (2)

Signaturenbibliothek

XML-Datei

Nur ausgewählte Signaturen beschrieben

Attributswerte wählen



Vielen Dank für die Aufmerksamkeit!

Nun bleibt noch Zeit für spannende Fragen